

Traitement des pseudo-kystes du pancréas



GAUDIN Christophe
CHU Nantes



DESC BREST juin 2011

Définition

- Histologique :
 - Le pseudo kyste (PK) est une collection de liquide organisée en une formation kystique bordée par un tissu de granulation pouvant évoluer vers une pseudo capsule fibreuse
 - Contenu :
 - tissu nécrotique , enzymes pancréatiques, macrophages, cristaux de cholestérol, pigments hématiques.

Etiologie

- Pancréatite aiguë : PK dans 5 à 50 %
- Pancréatite chronique : PK dans 20 à 38%
- Traumatique : PK dans 20 à 40 % des cas

Symptômes

- Douleurs abdominales, pesanteur, ictère
- Complication :
 - Hémorragie intrakystique
 - Infection
 - Compression
 - Rupture :
 - péritonite
 - Hémopéritoine

Traitement

- Longtemps chirurgicale
- Radiologie interventionnel
- Endoscopique

Indications

- Pancréatite aiguë
 - Kyste > 6 semaines et > 6cm
 - Kyste symptomatique
- Pancréatite chronique
 - Kyste symptomatique
 - Kyste > 4cm
- Traumatique
 - Cf trauma du pancréas

Traitement Per cutané

- Ponction simple : risque de récurrence élevé
- Drainage
 - Méthode :
 - Sous échographie ou sous scanner
 - Mise en place d'un drain en queue de cochon >12fr
 - Passage trans gastrique ou trans duodénale possible

ST3367
29-Oct-1955
H-Jul-2004
I-IMA 11
3PI 4
IP -100.0

Groote Schuur Hos
Bak
VA
H-SP



100ml Contrast
Arterial Phase

Traitement Endoscopique

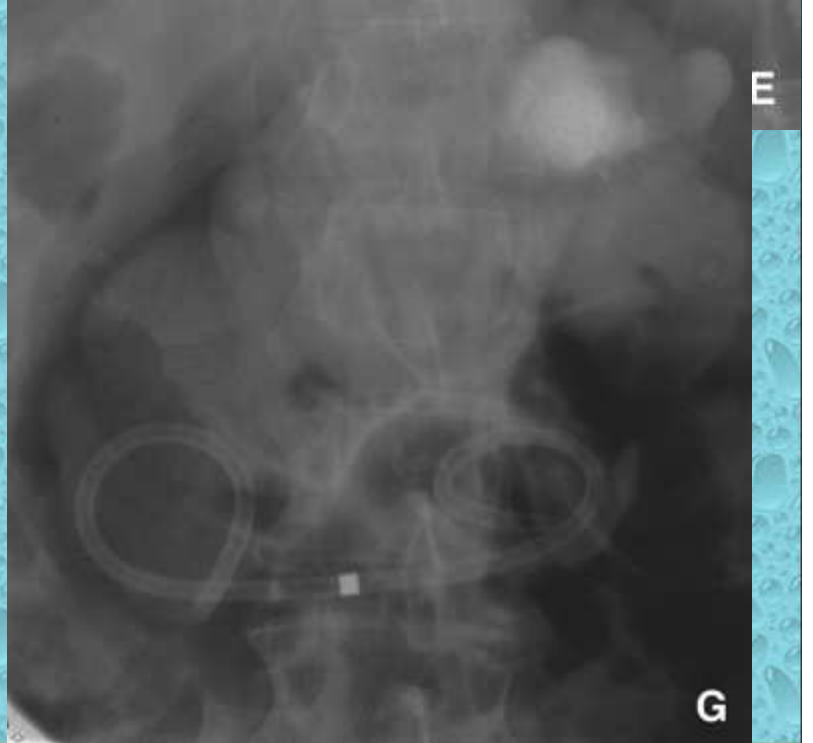
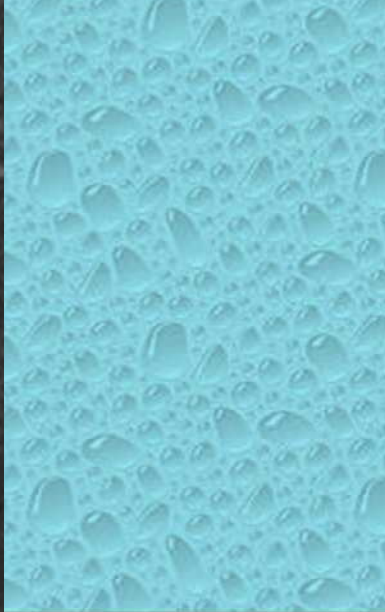
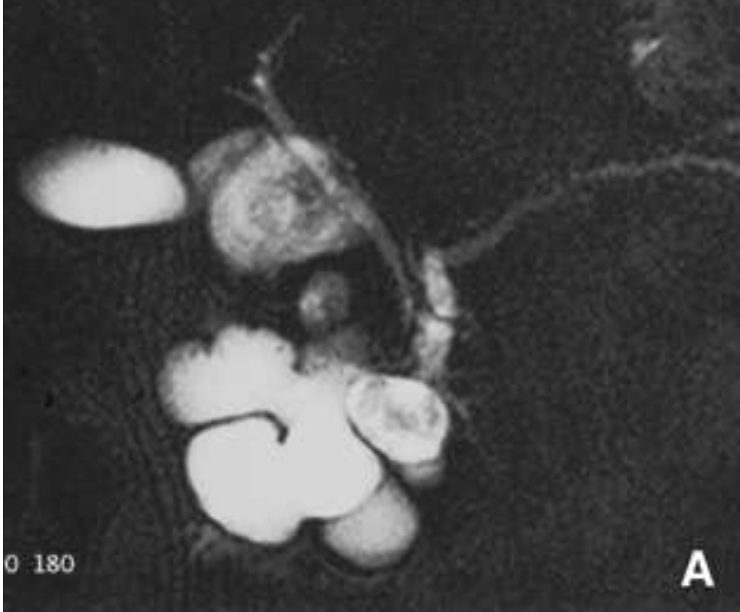
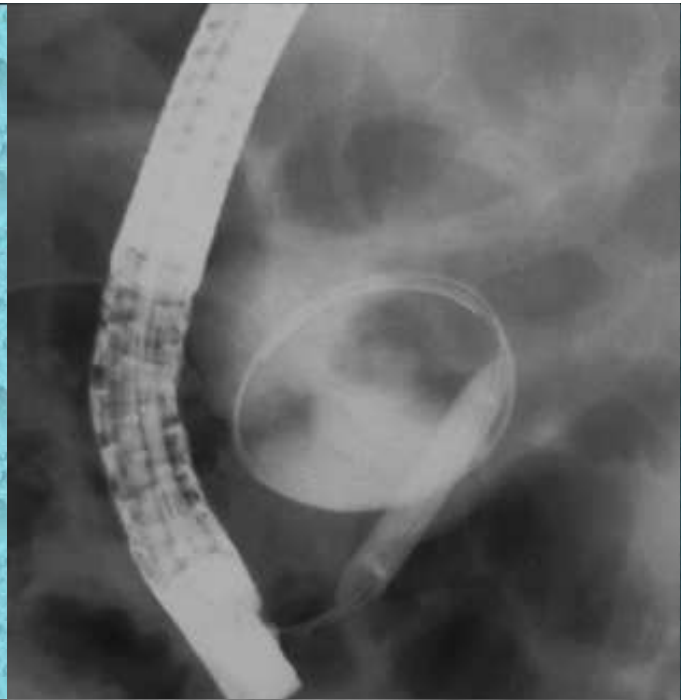
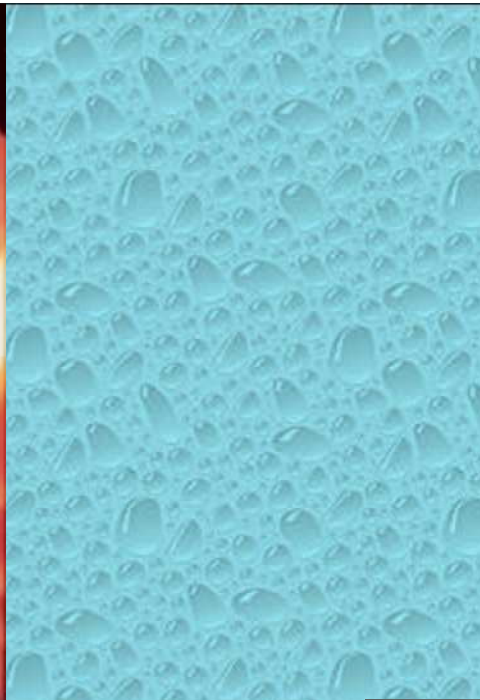
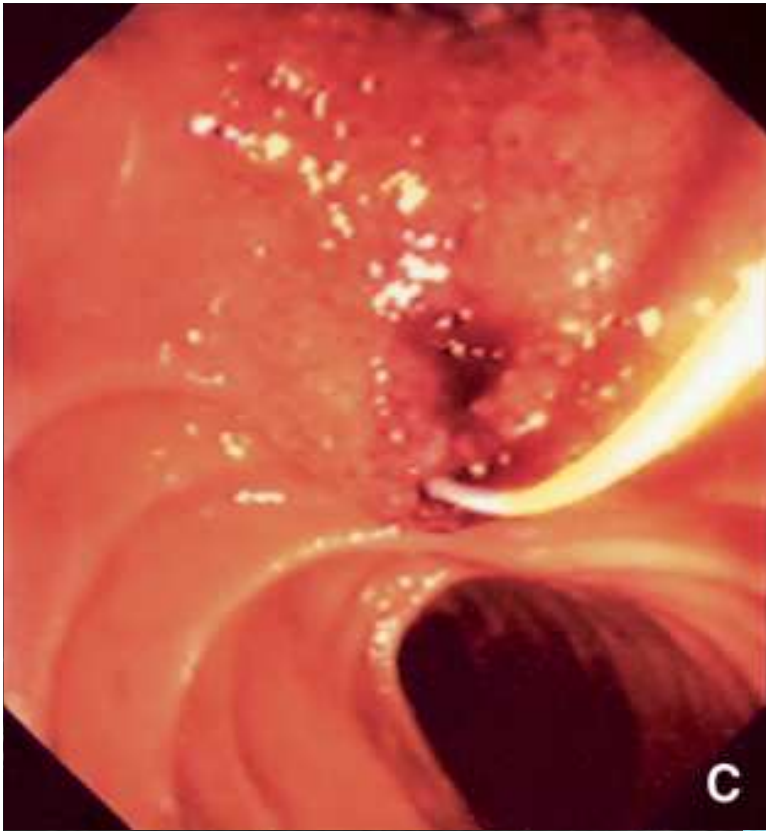
- Drainage transmural
 - Kystogastrostomie
 - Kystoduodénostomie
- Drainage trans papillaire

Drainage transmural

- Consiste à drainer le kyste dans le tube digestif
- Kyste bombant dans le tube digestif
 - Nécessité d'un scanner ou d'une échographie
 - Sous écho-endoscopie
 - Présence d'interposition vasculaire
 - Distance entre les deux lumière $< 10\text{mm}$

Drainage transmural

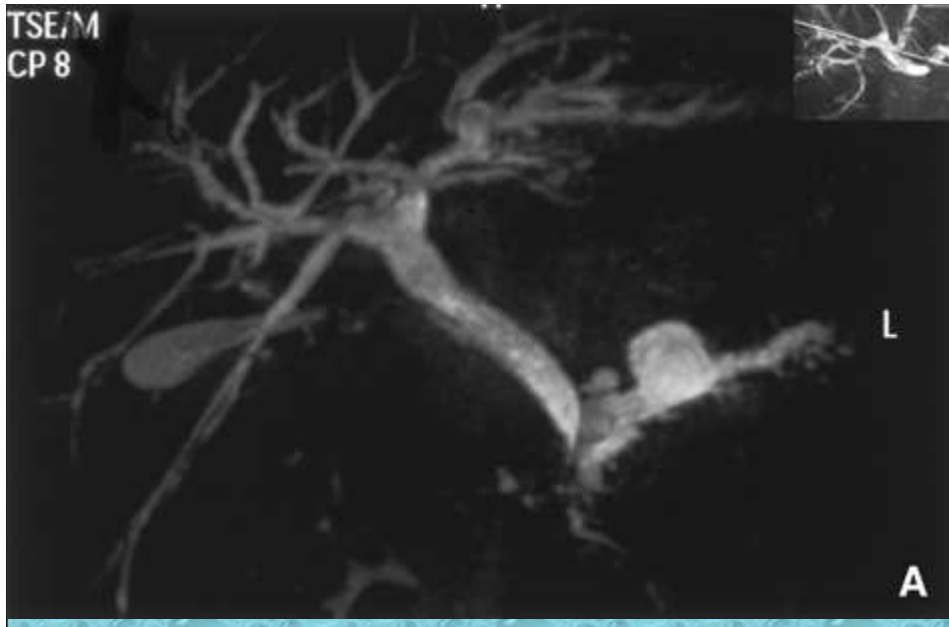
- Ponction à l'anse diathermique
- Monté d'un guide
- Kystotomie
- Mise en place
 - D'une prothèse double queues de cochon
 - D'un drain naso-kystique



Drainage transpapillaire

- Le kyste doit communiquer avec le canal pancréatique
- Nécessité d'une pancréatographie rétrograde
- Sphinctérotomie pancréatique
- Dilatation
- Drainage
 - Prothèse
 - Drain naso-pancréatique

TSE/M
CP 8



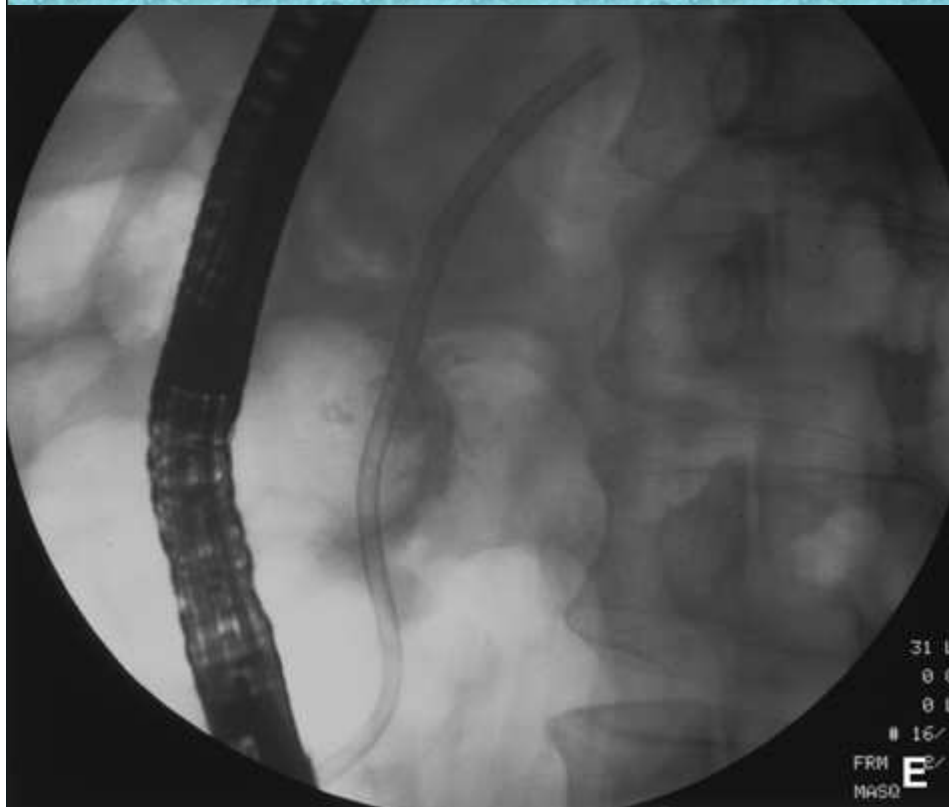
L

A

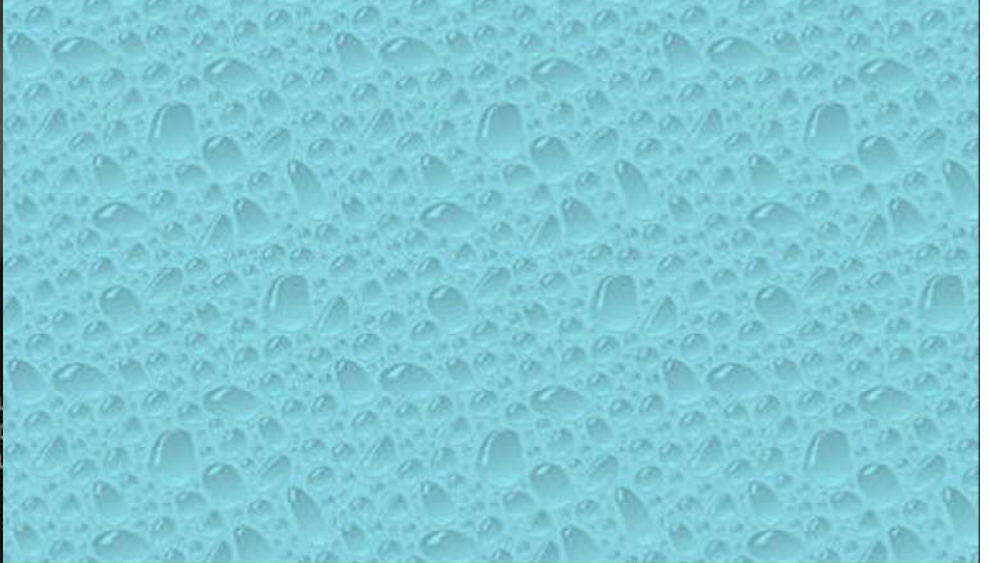


04-FEV-20
10:15:

31 L
0 0
0 L
13
FRM 1
MASQ D
TIME 0

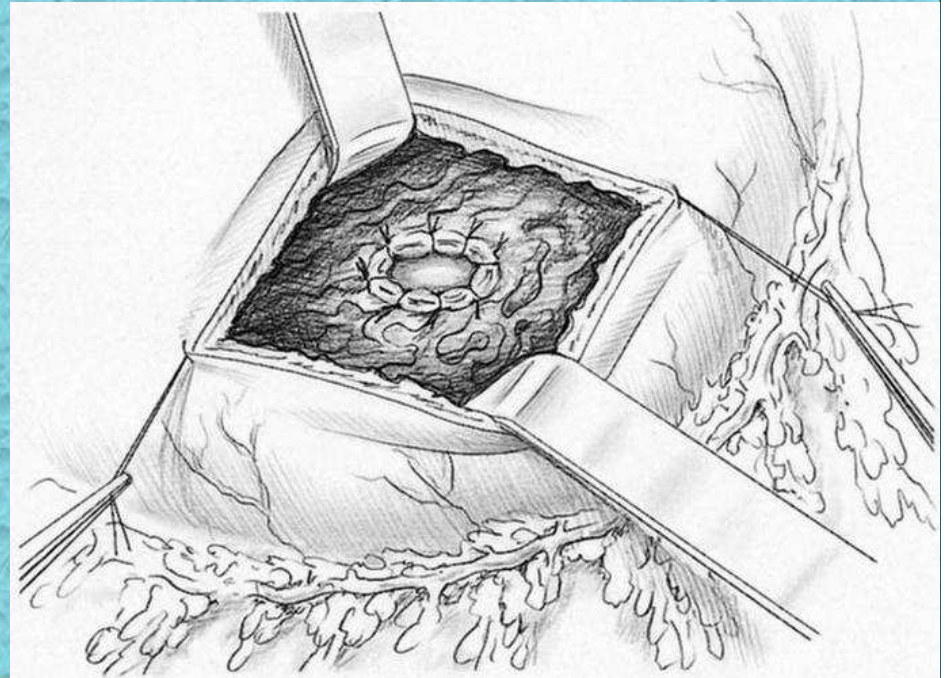
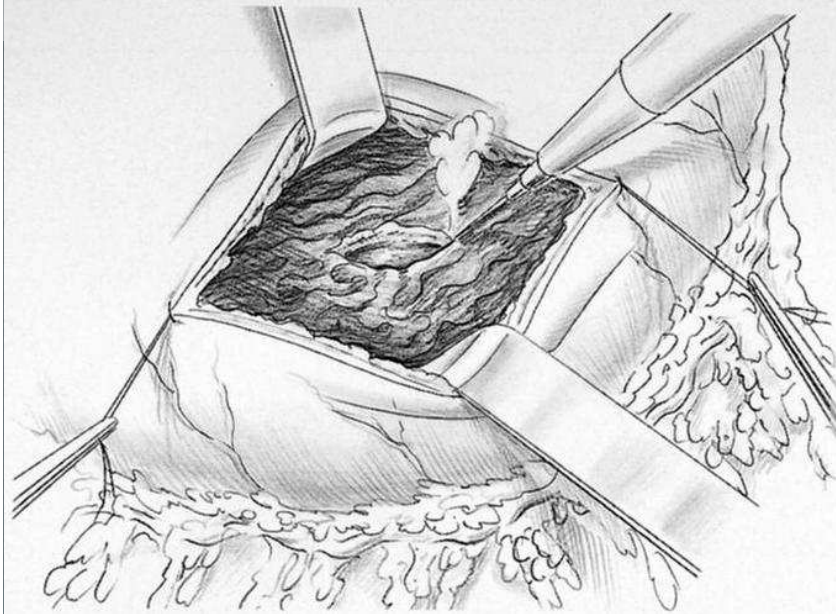
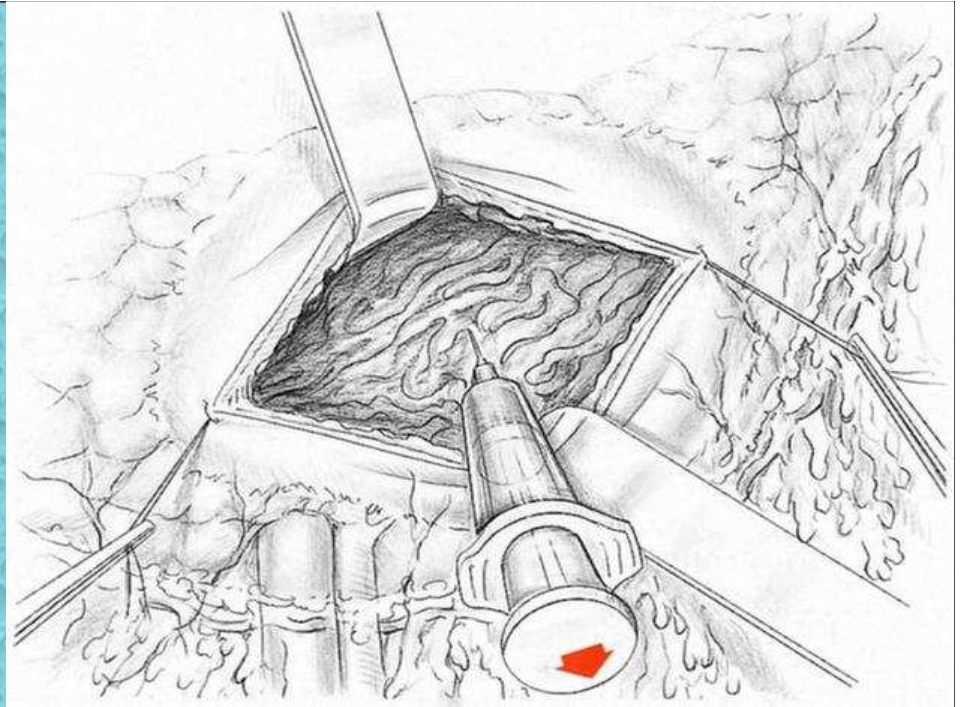
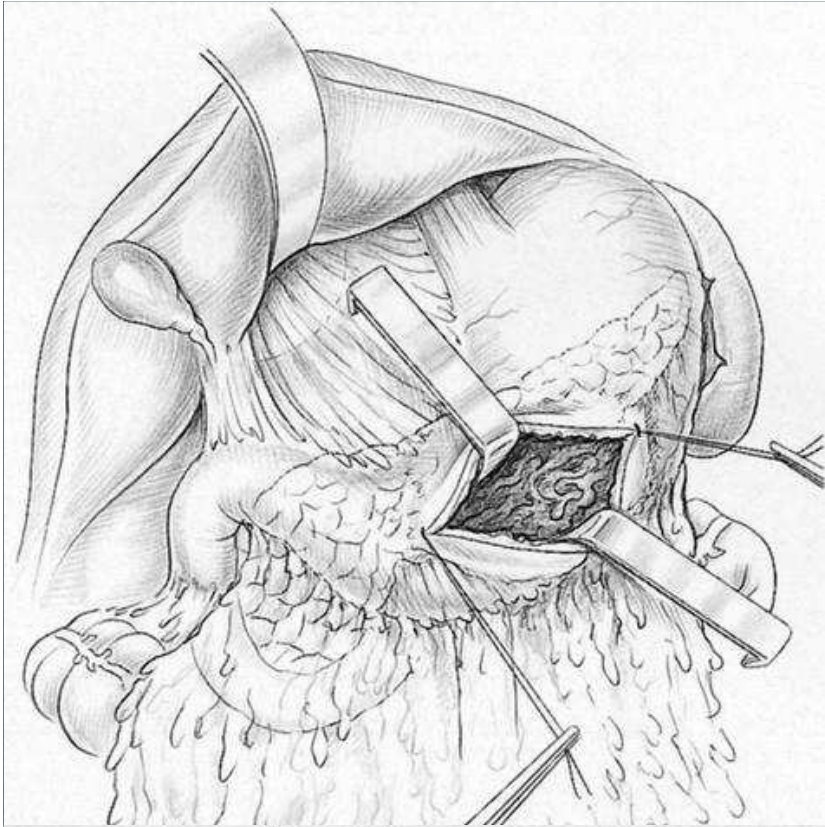


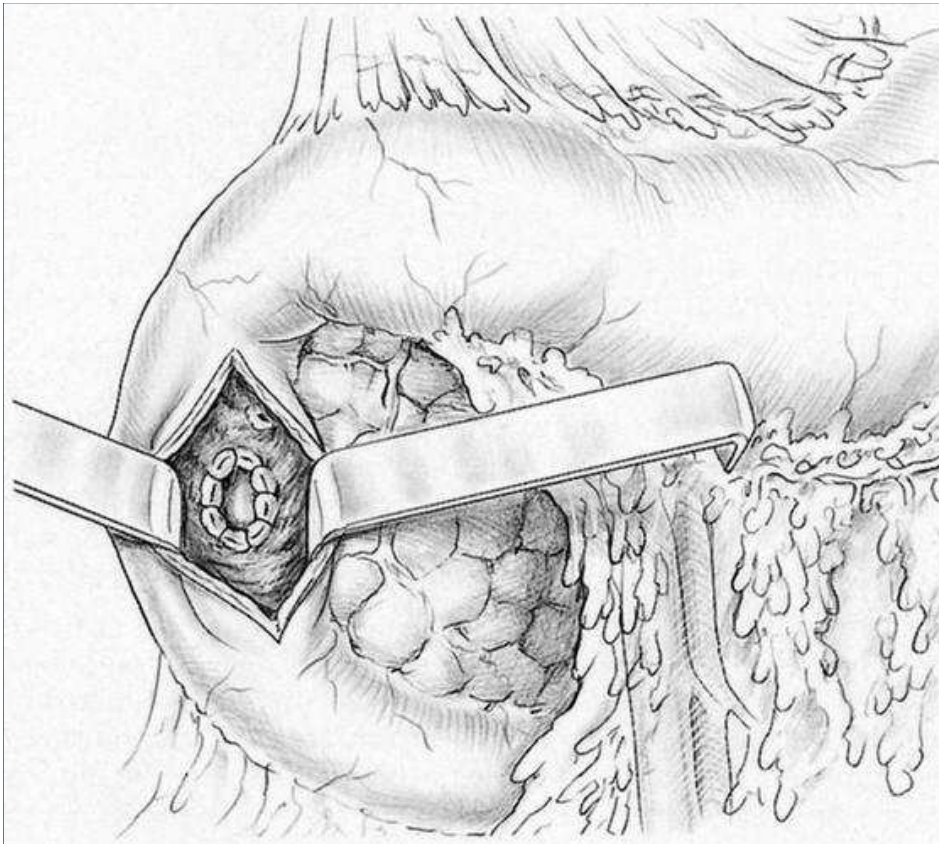
31 L
0 0
0 L
16
FRM E
MASQ



Drainage chirurgicale

- Dérivation du kyste dans le tube digestif :
 - Traitement de référence
 - Kystogastrostomie
 - Kystojéjunostomie
 - Kystoduodénostomie





Kysto jéjunostomie

Kysto duodénostomie



Traitement chirurgical

- Drainage externe :
 - Mise en place d'un drain
 - Pour les pseudokystes infectés
- Résection
 - Doute sur tumeur maligne
 - Forme compliqué : rupture hémorragique, pseudoanévrisme, kystes multiples

Traitement laparoscopique

- Technique récente
- Kystogastrostomie :
 - Voie endogastrique
 - Voie transgastrique
 - Voie extragastrique
- Kystojéjunostomie

Traitement laparoscopique

- Aljarabar, M and Ammori; B J. 2007
 - Revue de 118 et 569 patients (laparoscopie/ endoscopie)

	laparoscopie	endoscopie
Efficacité	98%	80%
Morbidité	4%	12%
Mortalité	0	0.4%
Récidive	2.5%	14%
Suivi	13 mois	24 mois

Pseudokyste Hémorragique

- Rupture d'un pseudo-anévrisme le plus souvent
- Radiologie interventionnelle en 1^{ère} intention
 - Embolisation
 - Sauf hémodynamique instable
- Chirurgicale
 - Résection et hémostase
 - Hémostase et drainage (interne ou externe)

Indications

- Drainage radiologique ou endoscopique si possible en 1^{ère} intention :
 - Kyste accessible
 - Morbi/mortalité moindre (pas d'étude comparative)

Indications

- Chirurgie
 - En 2ème intention
 - Sauf suspicion de cancer
 - Si contre indication des autres méthodes
 - Pseudokystes multiples
 - Hémorragie instable ou échec embolisation

Conclusion

- Pas d'étude comparative
- Endoscopique ou radiologique en 1^{ère} intention
- Laparoscopie semble prometteuse
- Dérivation interne = traitement de référence



MERCI