



Le Syndrome du Compartiment Abdominal

Nicolas BETTINI
CHU Nantes
SCVO Janvier 2003



Introduction

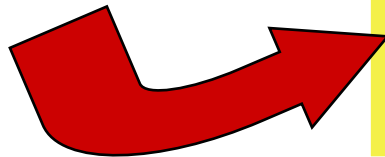
- ✓ Syndromes de compartiment
Altération de perfusion, fonction puis vitalité
- ✓ 1945 Orsini
1984 Kron
- ✓ Ce que l'on doit connaître

PHYSIOPATHOLOGIE

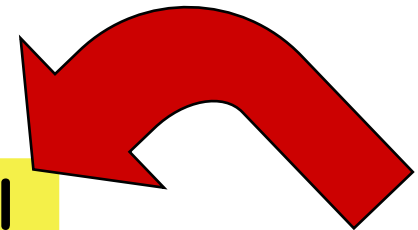
Effets loco-régionaux

✓ Intestinaux

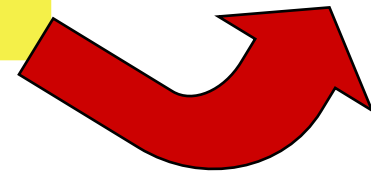
Retour Veineux



Œdème pariétal
3e secteur
Translocation



PERFUSION



✓ Rénaux

✓ Hépatiques

Compression
Retour Veineux

PHYSIOPATHOLOGIE

Effets systémiques

✓ Pulmonaires

Elévation des coupôles
Atélectasie

Hypoxémie, hypercapnie

Augmentation
du W respiratoire

✓ Cardio-circulatoires

Retour veineux
Compression cardiaque
Post-charge

Défaillance
cardio-respiratoire

Redistribution
Vasculaire



CONTEXTE

- ✓ ***Processus expansif aigu***
 - **Abdominal:**
 - ✓ traumatisme, laparotomies écourtées, ...
 - **Rétro-péritonéal:**
 - ✓ hémorétro-péritoine, pancréatite aiguë

- ✓ ***Paroi***
 - ✓ Déficits pariétaux, brûlures étendues



MESURE de PRESSION

✓ *Pression vésicale*

- Simple, **fiable**, **reproductible**, atraumatique
- Foley, sérum physio, tête de pression
- Mesures régulières

✓ Aiguille de VEREZ

✓ Trans-digestive

✓ Trans-cave

Sémiologie



✓ OLIGURIE

- ✓ Tachypnée,
Pression INSP
- ✓ Tachycardie
Hypotension
- ✓ Confusion

- ✓ Acidose
Hypoxémie,
Hypocapnie
- ✓ Coupoles diaphrag.
Atélectasie



Traitement Médical

- ✓ Remplissage et poly-transfusion
- ✓ Drogues inotropes et diurétiques
- ✓ Alcalinisation
- ✓ Ventilation à haute fréquence



Traitement Chirurgical

Indications de décompression

- ✓ PIA > 15 mmHg, surveillance
- ✓ PIA > 25 mmHg, laparotomie
- ✓ PIA > 35 mmHg, exploration abdominale



Plasties de paroi

✓ Fermeture cutanée

>50 mmHG

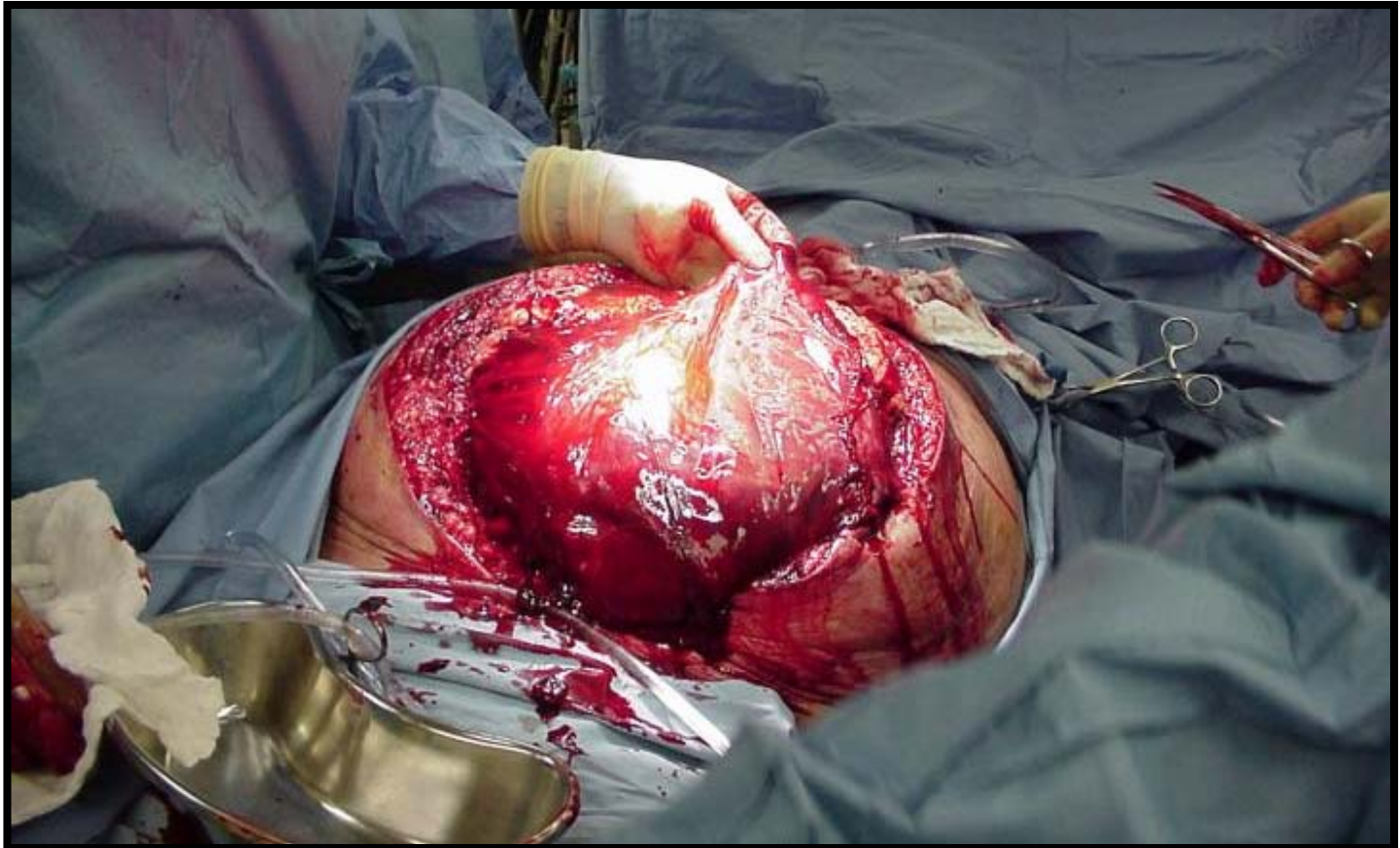
✓ Incisions de décharge

Efficacité ...

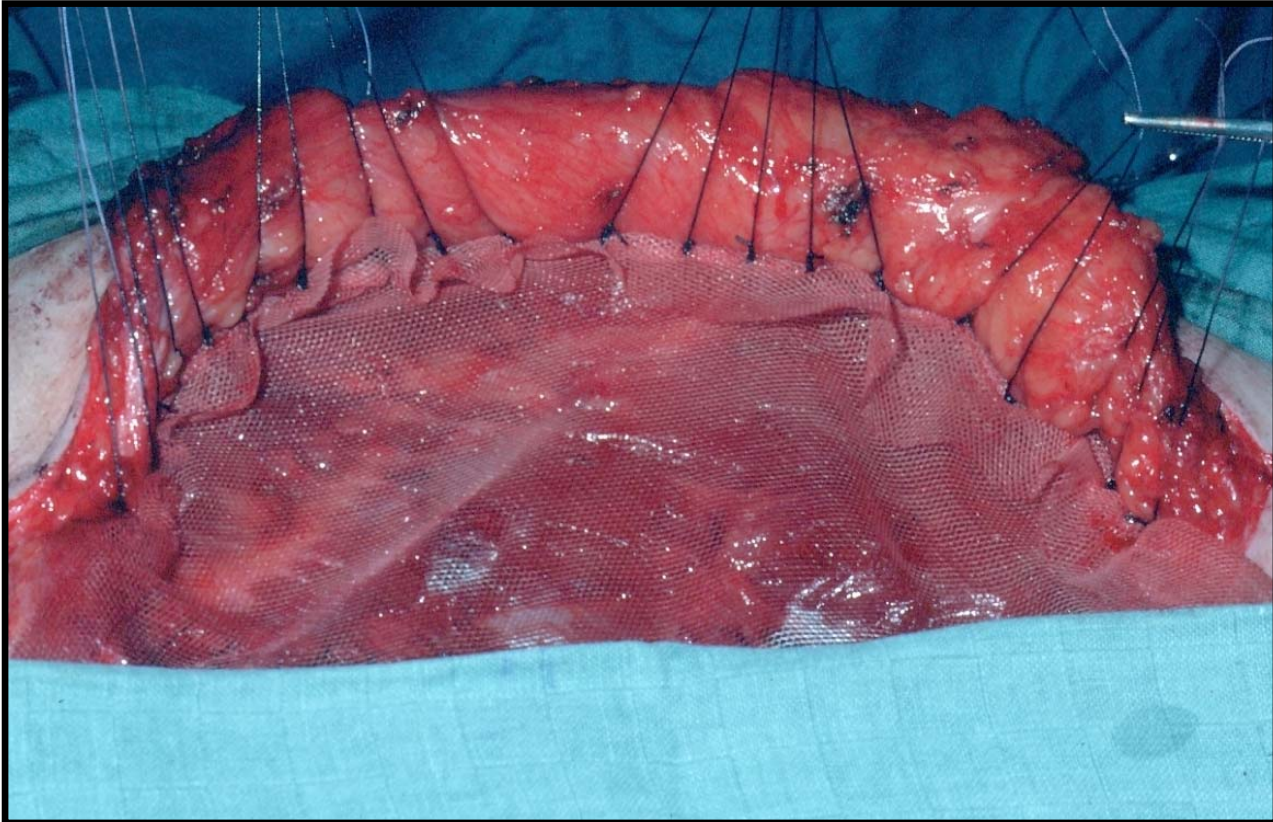
✓ Plasties aponévrotiques

Risque septique ++

Le bogota bag



Les plaques





Autres techniques

- ✓ Greffes cutanées

Seulement sur substratum détergé

- ✓ « VELCRO » et « ZIPPER »

Savoir-faire

- ✓ Plaques de silicone,

système « VACUUM »



Conclusions

- ✓ Savoir y penser dans les situations à risque
- ✓ Le traitement curatif est chirurgical
- ✓ La littérature repose uniquement sur des avis d'experts.