

Quotas en chirurgie digestive cancérologique

Evaluation de l'activité d'une structure
hospitalo-universitaire en 2005

Journées DESC-SCVO

Tours – Juin 2006

Emeric ABET, Marc-Henri JEAN - Nantes

Introduction

- ▶ Mise en place de critères pour définir une activité cancérologique (INCa)
- ▶ But des quotas : créer des structures permettant une meilleure prise en charge possible pour les patients

Organisation du service

- ▶ Clinique Chirurgicale Digestive et Endocrine
- ▶ Réunification de 2 services au cours de l'année 2005 (Pr Le Néel et Pr Le Borgne)
- ▶ 11 chirurgiens : 4 PU-PH, 3 PH, 3 chefs de clinique, 1 PH temps partiel
- ▶ 4 salles opératoires
- ▶ 64 lits d'hospitalisation traditionnelle
- ▶ 9 lits d'hospitalisation de semaine

Organisation de la prise en charge cancérologique

- ▶ Réunion multidisciplinaire hebdomadaire : gastro-entérologues, oncologues, radiothérapeutes, chirurgiens et anatomo-pathologistes.
- ▶ Réunion régionale 1 fois tous les 15 jours

Matériel et méthodes

- ▶ Relecture de l'ensemble des feuilles de RCP présentées en 2005 pour la CCDE
- ▶ Relecture de l'ensemble des interventions réalisées au bloc opératoire en 2005 et des analyses anatomo-pathologiques
- ▶ Reprise des dossiers informatiques
- ▶ Répartition par organe, nombre d'opérés *vs* non opérés

Matériel et méthodes

- ▶ Pour chaque patient :
 - Age
 - Sexe
 - Organe
 - Type de prise en charge
 - Anatomico-pathologie

Résultats

- ▶ Nombre de présentations en RCP : 250 (217 patients)
- ▶ + 25 patients non présentés en RCP
- ▶ Nombre de nouveaux cas en 2005 : 163 + 25
- ▶ Nombre d'opérés : 179 dont 126 nouveaux cas

Détails des 179 opérés

Œsophage : 17

Foie : 7

Voies biliaires : 3

Duodénum : 3

Côlon droit : 32

Rectum : 28

Canal anal : 1

Estomac : 17

Pancréas : 27

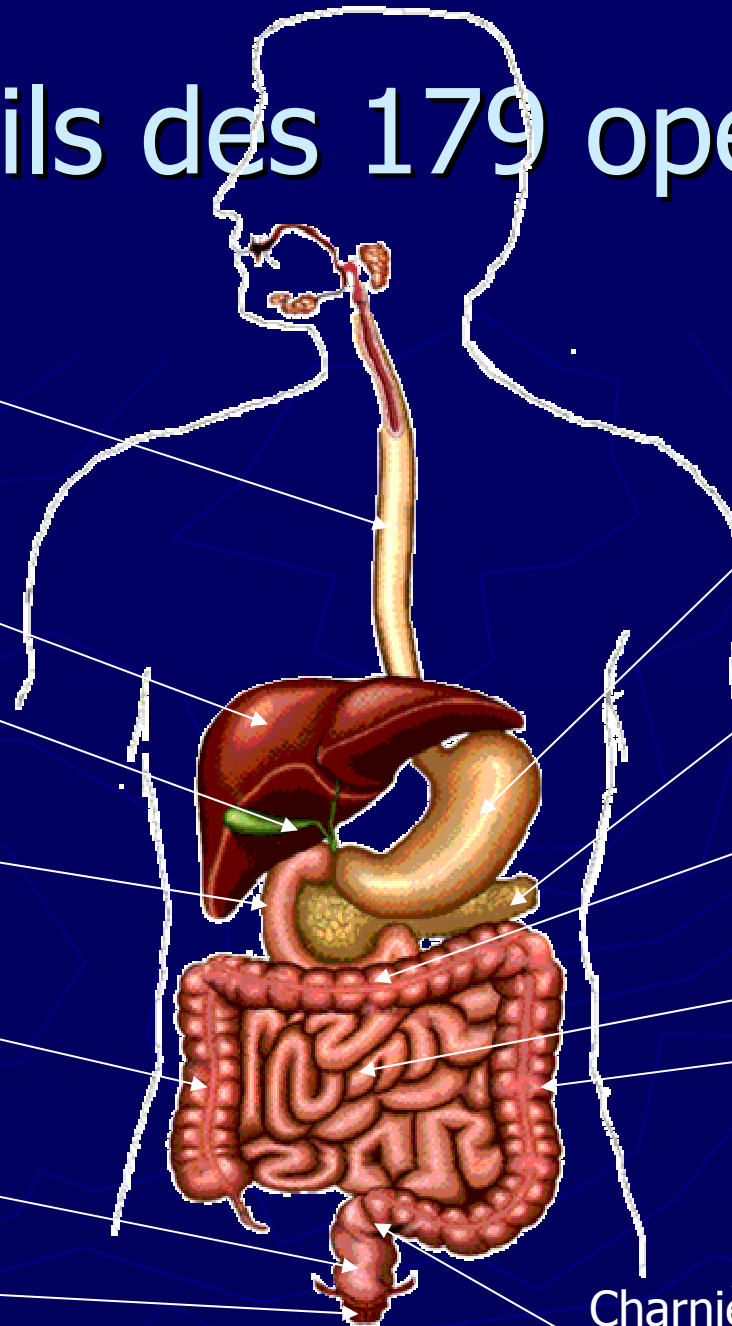
Côlon transverse : 1

Grêle : 2

Côlon gauche : 31

Colectomie totale : 4

Charnière recto-sigmoïdienne : 6



Activité d'urgence

- ▶ 23 cancers colo-rectaux sur 126 :
 - 14 occlusions
 - 6 péritonites
 - 3 syndromes douloureux abdominaux

Activité endocrinologique

- ▶ 67 cancers de la thyroïde opérés dont :
 - 38 thyroïdectomies totales
 - 12 lobectomies
 - 3 totalisations de thyroïdectomie
 - 6 thyroïdectomies totales + curages
 - 7 curages
 - 1 totalisation de thyroïdectomie + curage

Autre activité cancérologique

- ▶ Splénectomies pour hémopathies malignes : 11
- ▶ Cancers gynécologiques : 12
- ▶ Biopsies ganglionnaires positives et exérèses de tumeurs cutanées : 26
- ▶ Poses de sites implantables : 124

Discussion

- ▶ Activité minimale ne doit s'appliquer qu'après 3 ans d'activité professionnelle
- ▶ Quotas décidés, par an et par équipe :
 - résections hépatiques et pancréatiques : 10
 - exérèses du rectum sous péritonéal : 10
 - œsophagectomies : 10

Discussion

- ▶ Avantage de ces chiffres et l'avantage pour le patient
- ▶ Activité des jeunes chirurgiens
- ▶ Perte d'une partie de l'activité dans sa spécialité

Discussion

- ▶ Modification depuis le 15 juin 2006 :
 - Abandon de l'aspect quantitatif...
 - Au profit de l'aspect qualitatif :
 - ▶ RCP
 - ▶ Anatomico-pathologie
 - ▶ Accompagnement du patient