

# **HYPERTENSION PORTALE**

-

# **OMBILIC**

**G. LE ROUX**  
**DESC de Chirurgie Viscérale**

**Département de Chirurgie Viscérale,  
Rennes**

**Journées DESC/SCVO Nantes janvier 2003**

# RELATIONS ENTRE HTP ET OMBILIC

## ■ Ombilic = Région d'anastomose porto-cave importante

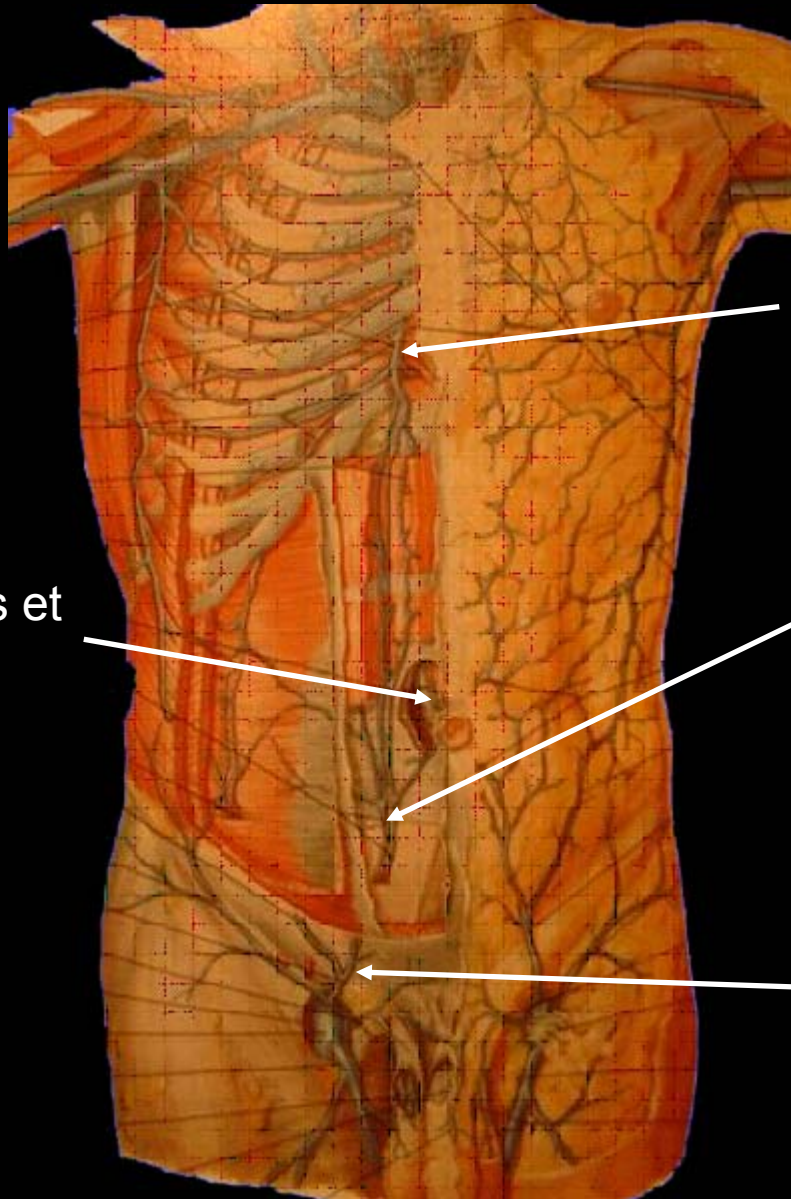
Carrefour entre système Porte et système cave inférieur via :

- le canal ombilical
- les veines épigastriques

## ■ Ombilic = Zone de faiblesse de la paroi abdominale

- Hernie ombilicale (*64,4% de la pathologie pariétale*)
- Prévalence : 3% si pas d'ascite vs 20% si ascite
- Survenue au 3ème épisode de décompensation (*70%*)
- Complications graves possibles

## ANATOMIE VASCULAIRE DE L'OMBILIC

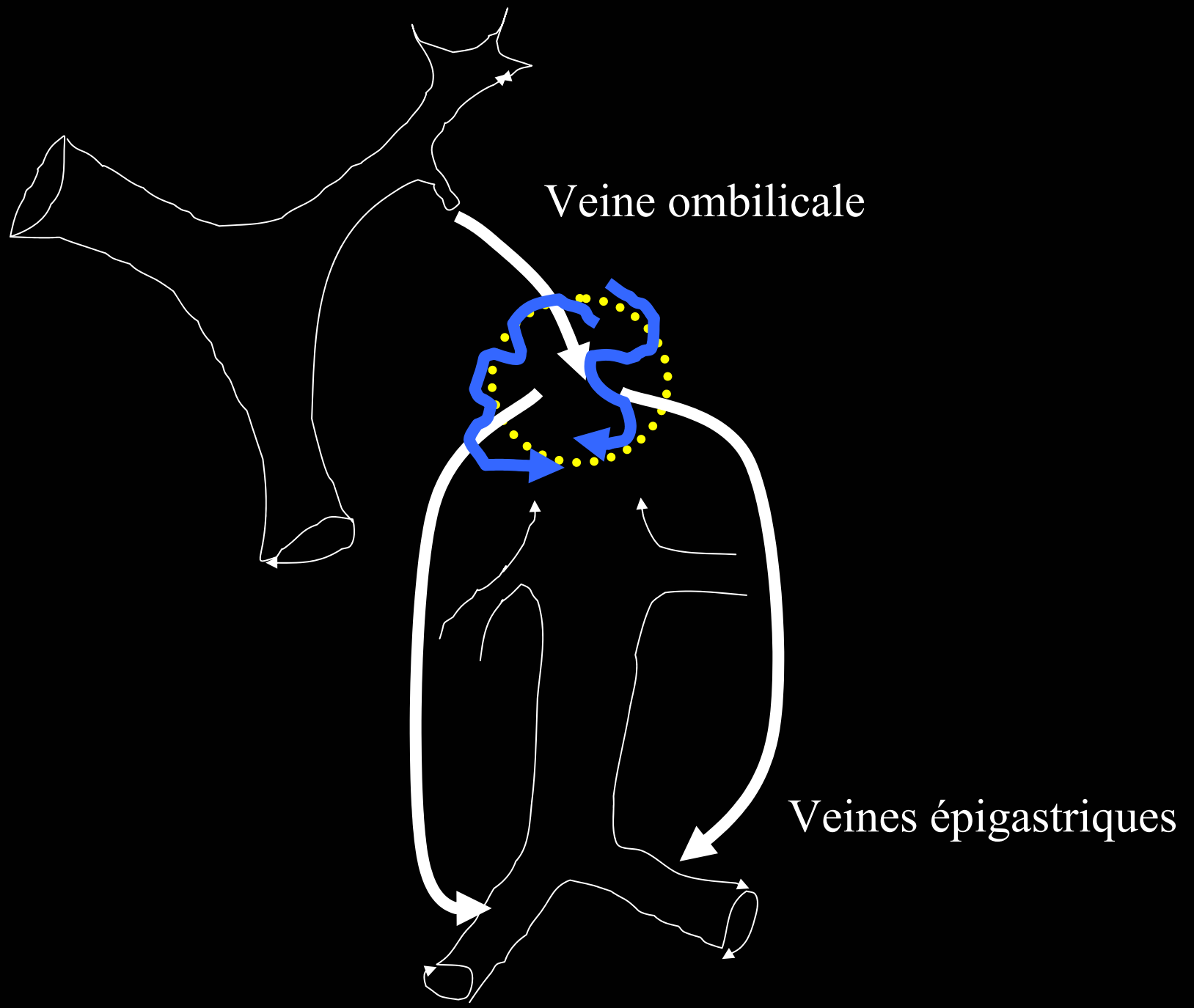


Veine thoracique interne

Veines para-ombilicales et  
veine ombilicale

Veines épigastriques  
inférieures

Veines épigastriques  
superficielles



Veine ombilicale

Veines épigastriques

# COMPLICATIONS DE LA HERNIE OMBILICALE

## ■ Etranglement :

- Rare : *10 à 20% des cures de HO*
- Lors d'une diminution brutale du liquide d'ascite
- Risque de lésions ischémiques associées
- Mortalité : *10%*

## ■ Rupture :

- Peu fréquente (*60 cas décrits dans la littérature depuis 1901*)
- Risque infectieux majeur (*S. Aureus*)
- Favorisée par troubles trophiques du téguments et traumatismes
- Mortalité élevée : *90% dans certaines séries*

# LE TRAITEMENT DE LA HO EST DOUBLE

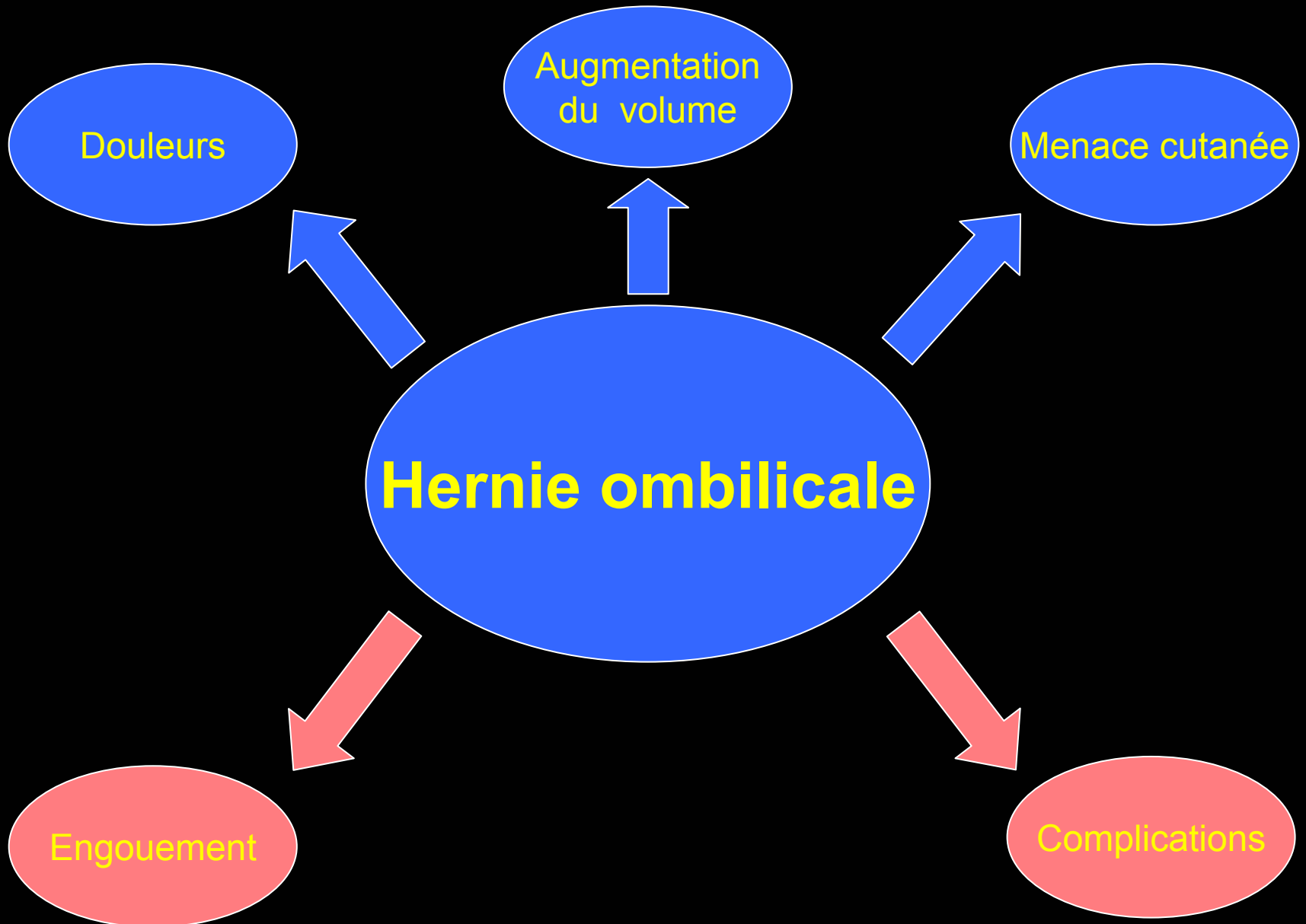
## ■ Traitement de la cause :

- Médical
- TH
- APC
- TIPSS
- VPJ de Le Veen

## ■ Traitement de la hernie ombilicale :

- Traitement médical local suffisant si asymptomatique
- Raphie
- Prothèse

# Quand opérer une HO chez le cirrhotique ?



# A froid

## - assèchement de l'ascite

Toujours vérifier par l'échographie de la réalité de l'assèchement...

## - puis → Raphie

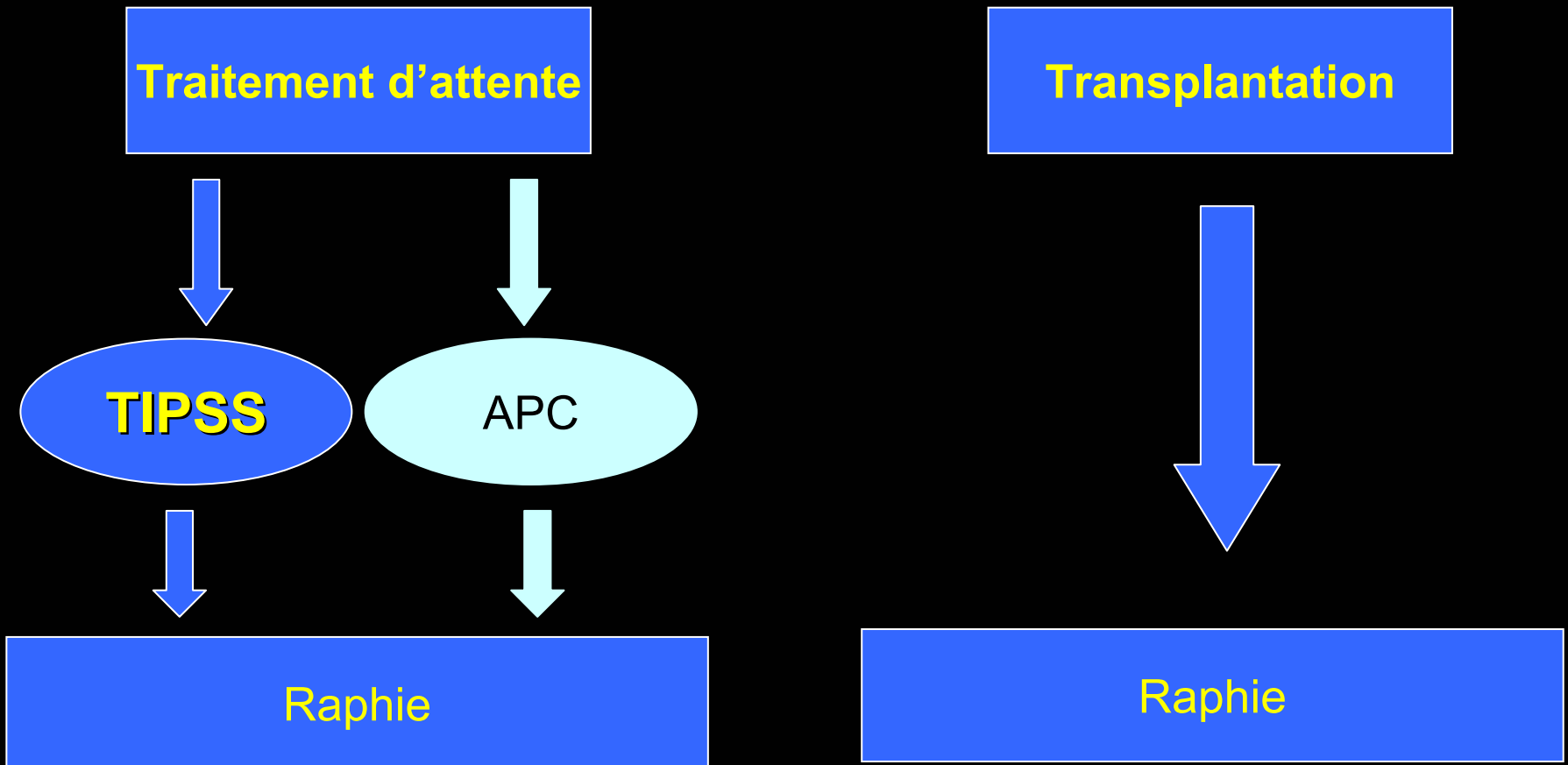
Direct si possible

## Place des prothèses ?

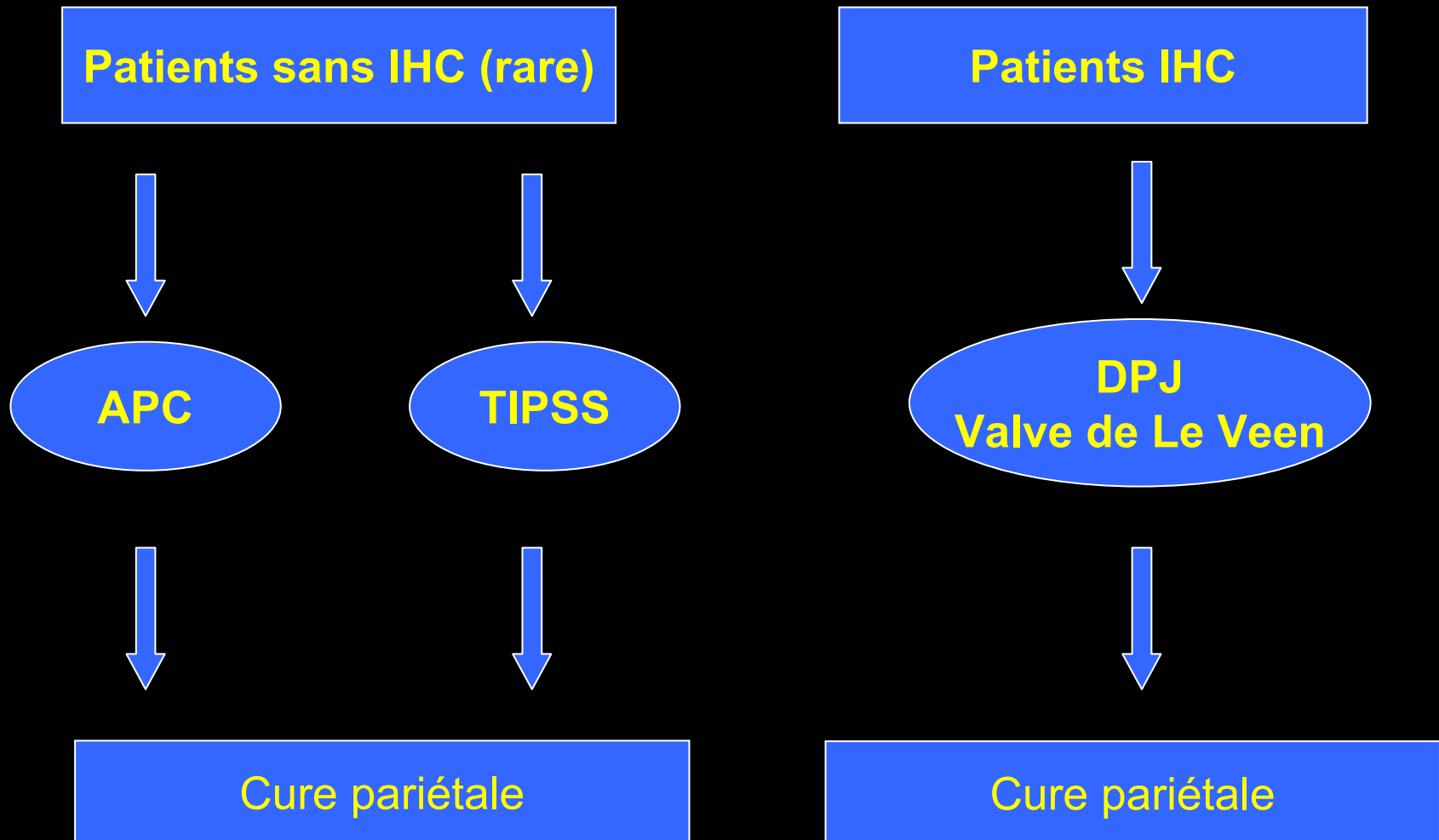
- collet large
- récursive
- Child A ou B

# Lorsque l'ascite est réfractaire

Si la Transplantation hépatique est envisageable (sujet jeune)



Si la Transplantation hépatique est impossible



**Dans l'urgence**  
**on a peu le choix**

- Etranglement

Raphie

- Rupture (*avis controversés*)

peu importante : d'abord Tt médical

assèchement et antibiothérapie

soins locaux

Abondante : chirurgie pour raphie

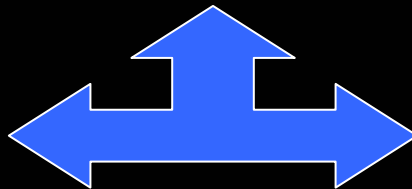
# CONCLUSION

La hernie ombilicale est la pathologie pariétale la plus fréquente chez le cirrhotique



Traitement obligatoirement double

Cause



Paroi