

Hépatectomies Définitions

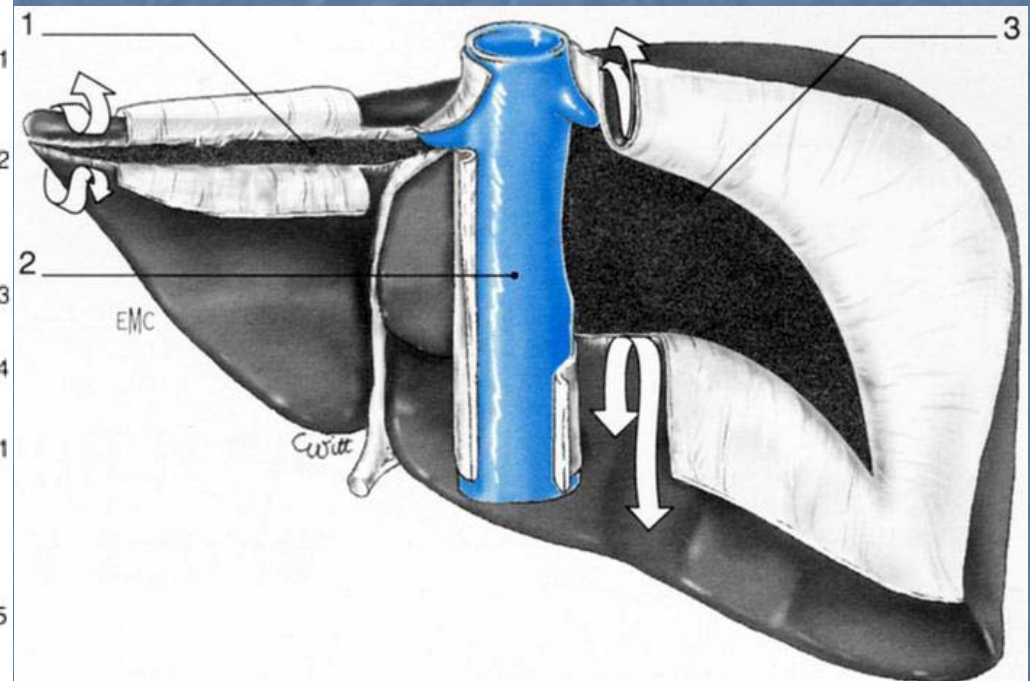
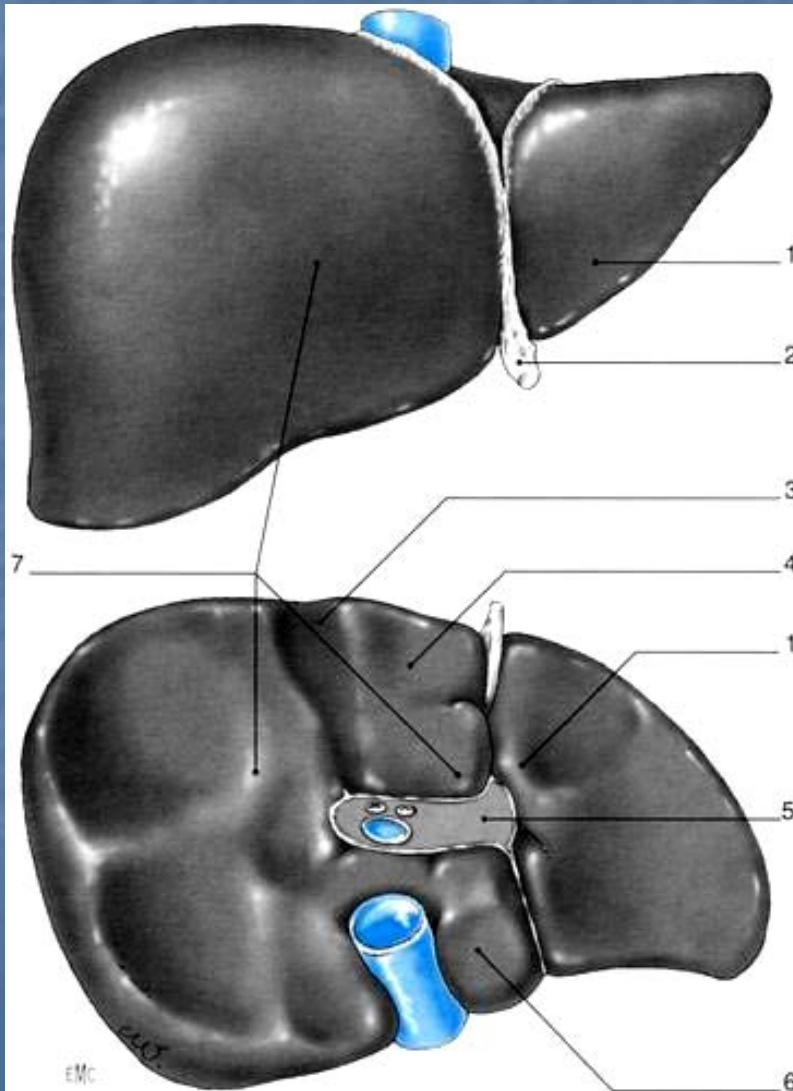


Trieu Minh Tri NGO
Service de Chirurgie Générale et Viscérale, Pr. CARRETIER

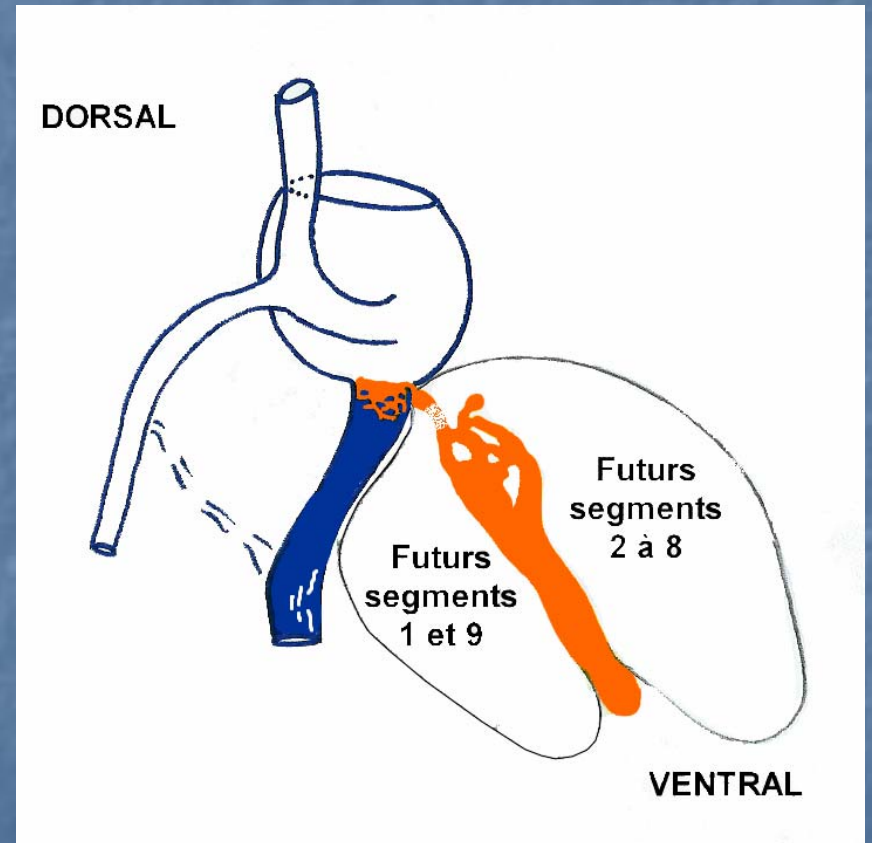
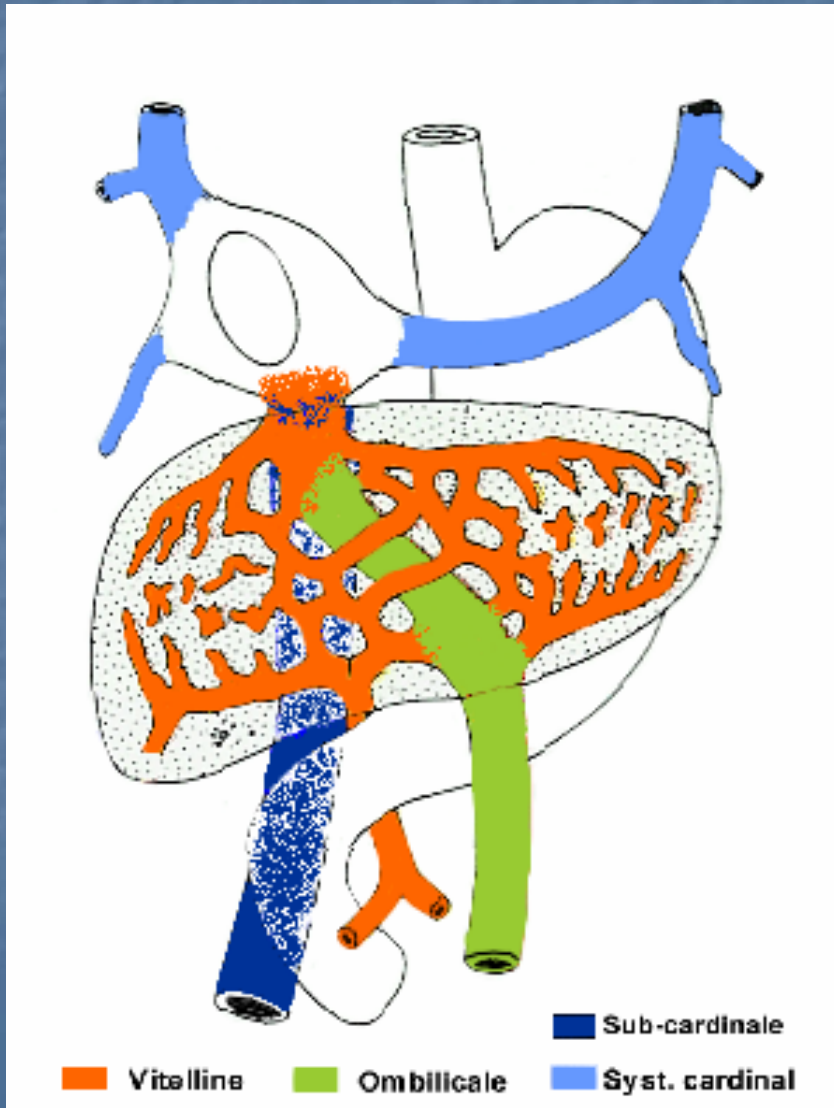
Introduction

- 1957 : C. Couinaud. *Le foie ; études anatomiques et chirurgicales*
- Nécessité une parfaite connaissance de l'anatomie
- Exploration morphologique (scanner, IRM, échographie)

Anatomie morphologique



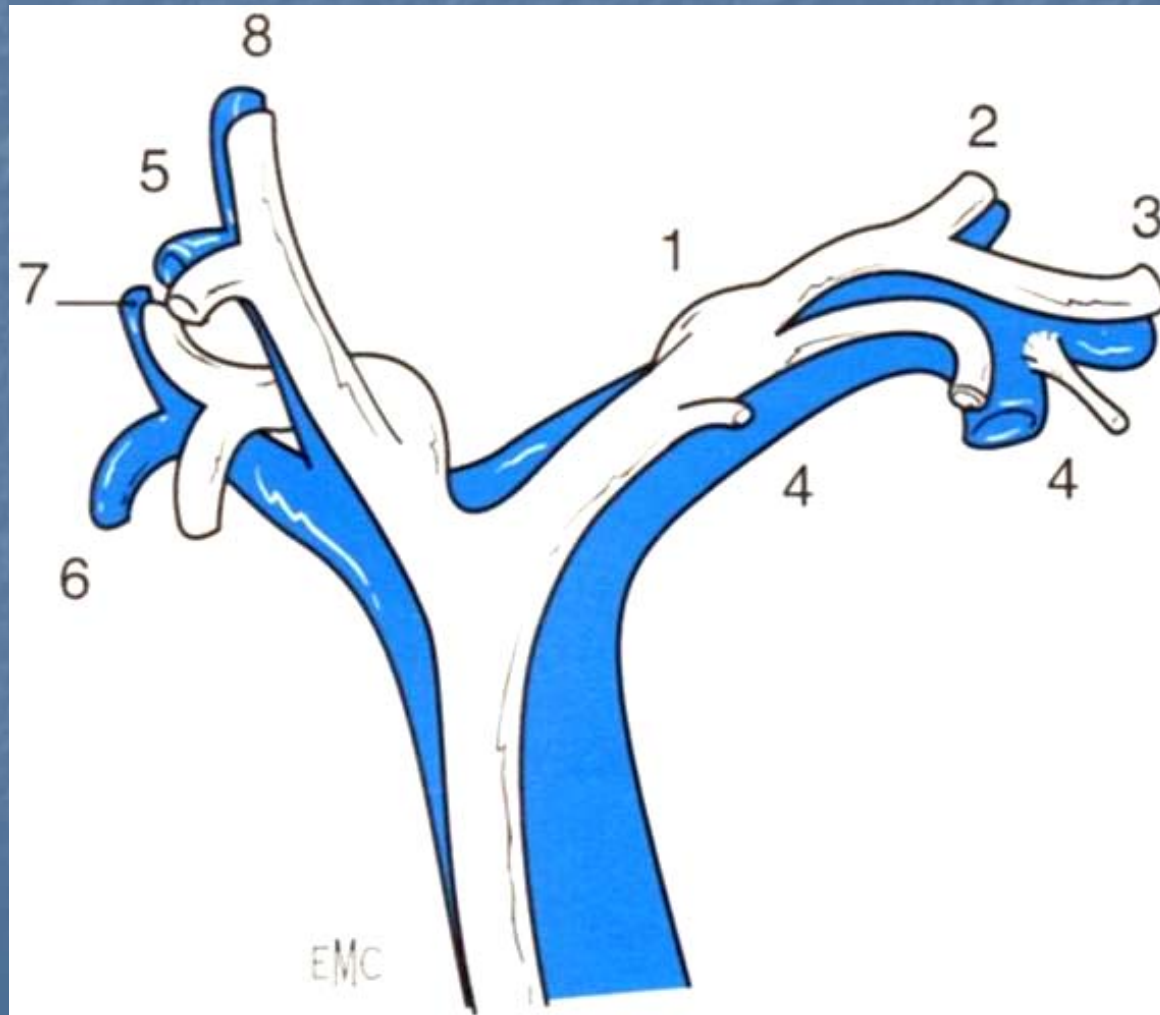
Embryologie



Segmentation hépatique

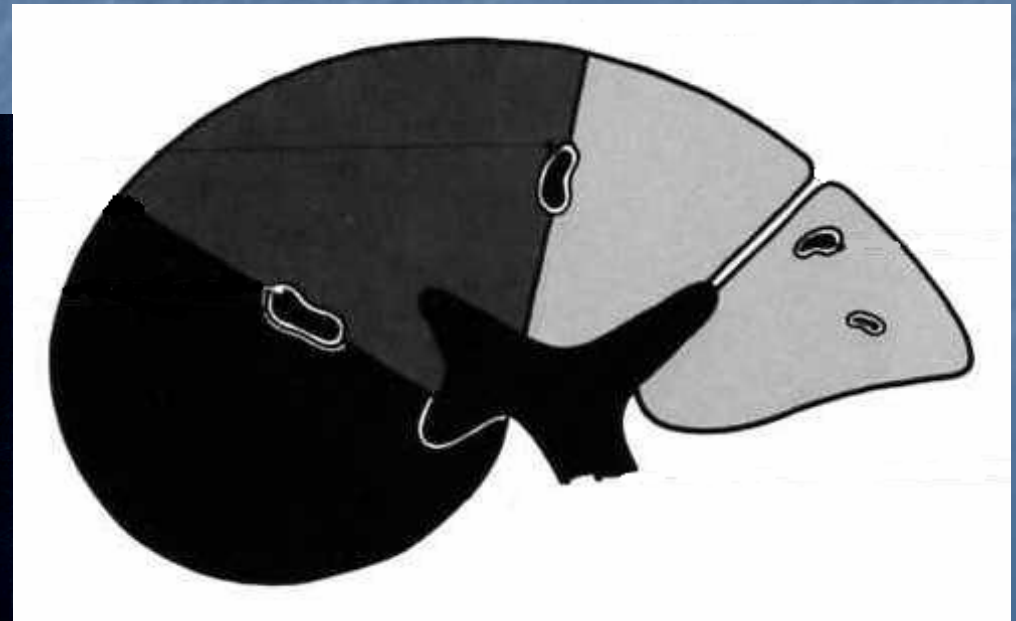
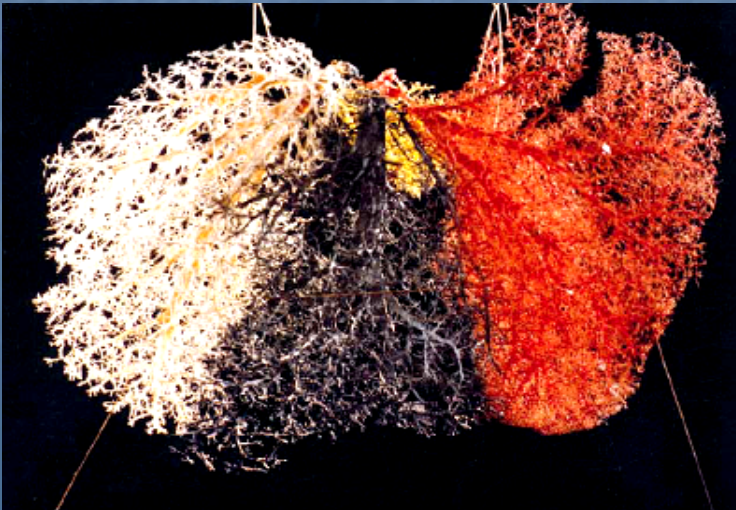
- Territoire fonctionnel de vascularisation et de sécrétion biliaire
- Déterminée par distribution portale, artérielle et biliaire, les veines sus-hépatiques
- Notion de scissure porte

Systematisation anatomique selon Couinaud

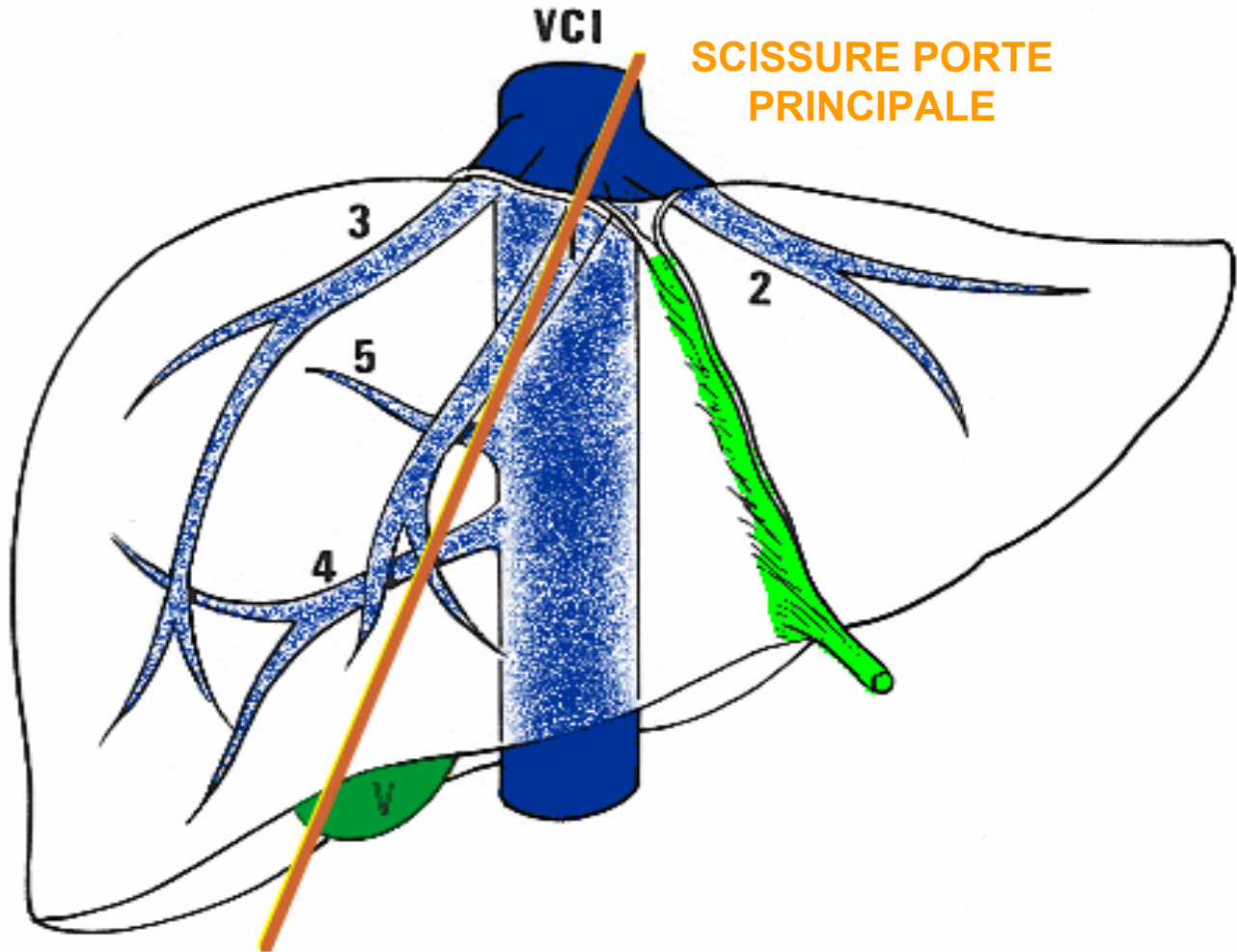


Scissures portes et veines sus-hépatiques

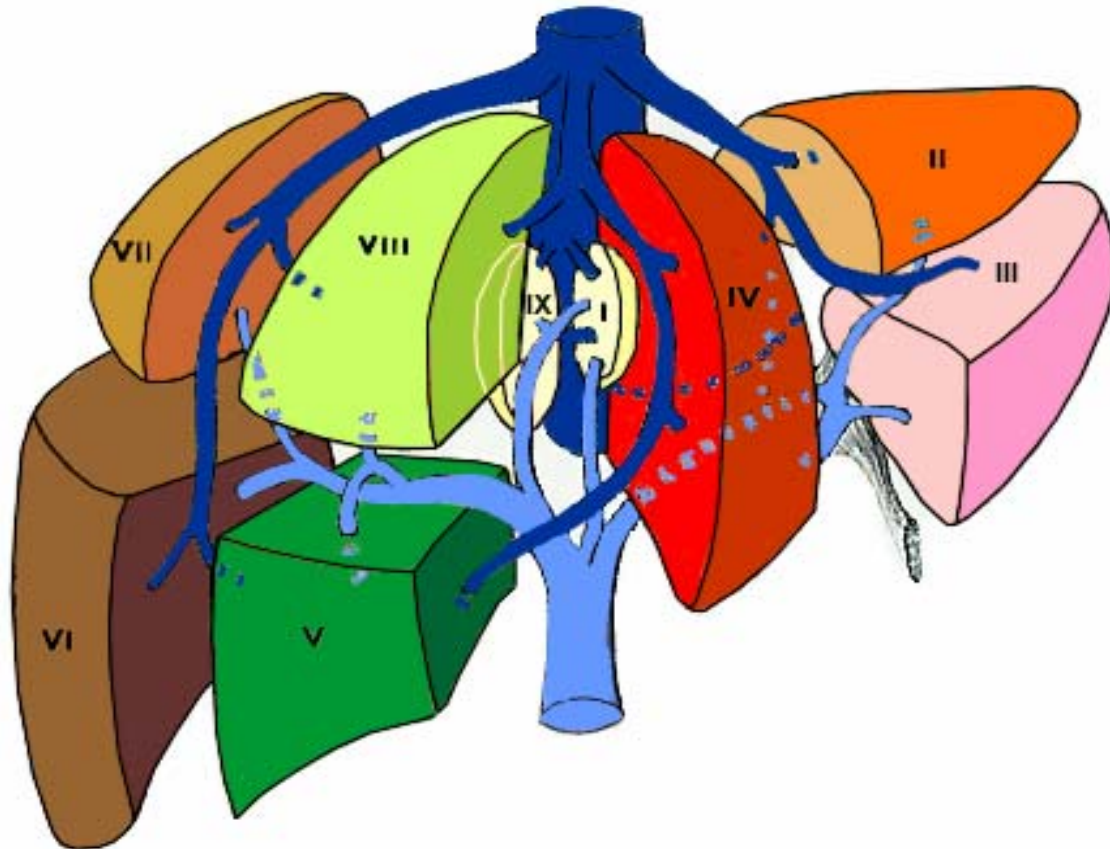
- Scissure porte principale : veine sus-hépatique médiane, foie droit et foie gauche
- Scissure porte gauche : veine sus-hépatique gauche, secteurs postérieur et antérieur du foie gauche
- Scissure porte droite : veine sus-hépatique droite, secteurs antérieur et postérieur du foie droit



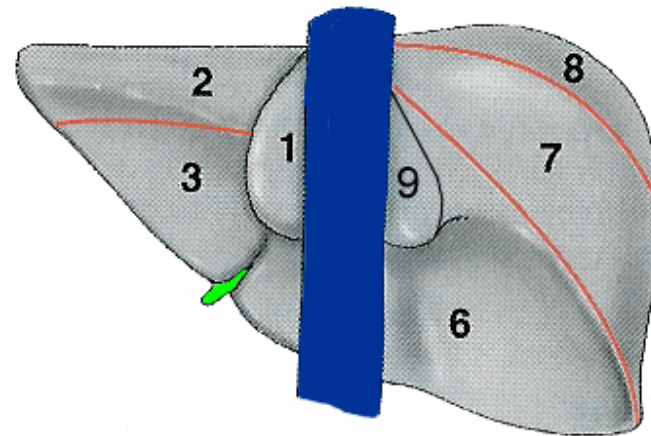
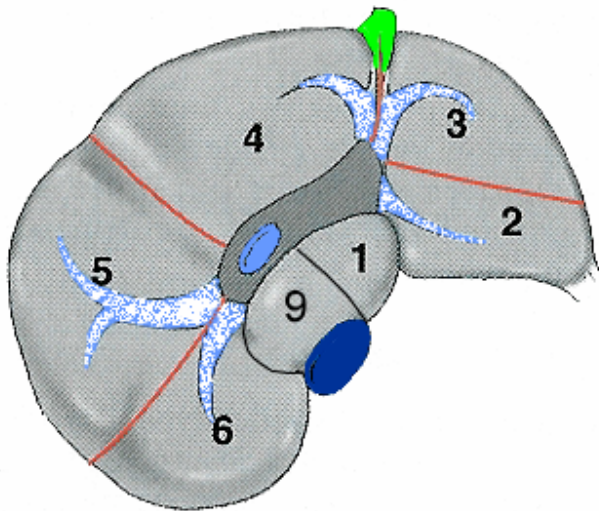
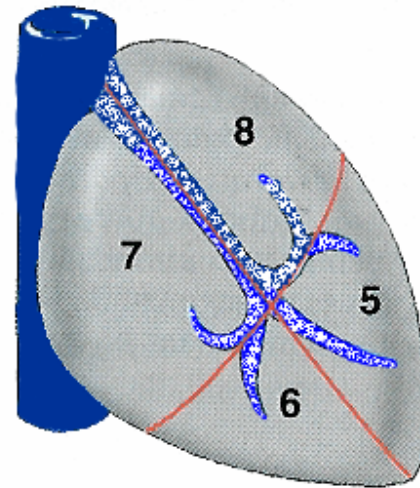
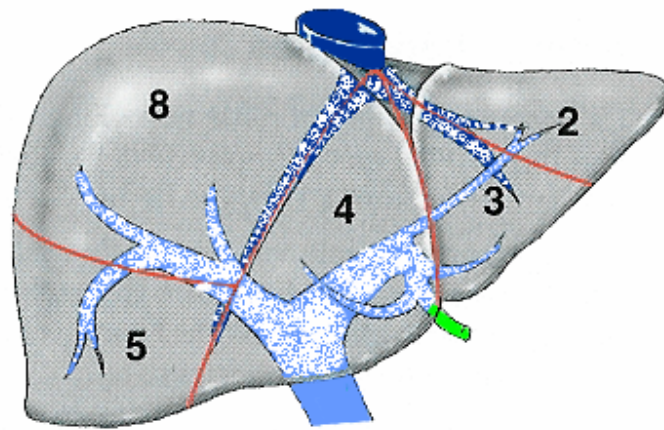
Systematisation anatomique selon Couinaud



Systematisation anatomique selon Couinaud



Segmentation hépatique

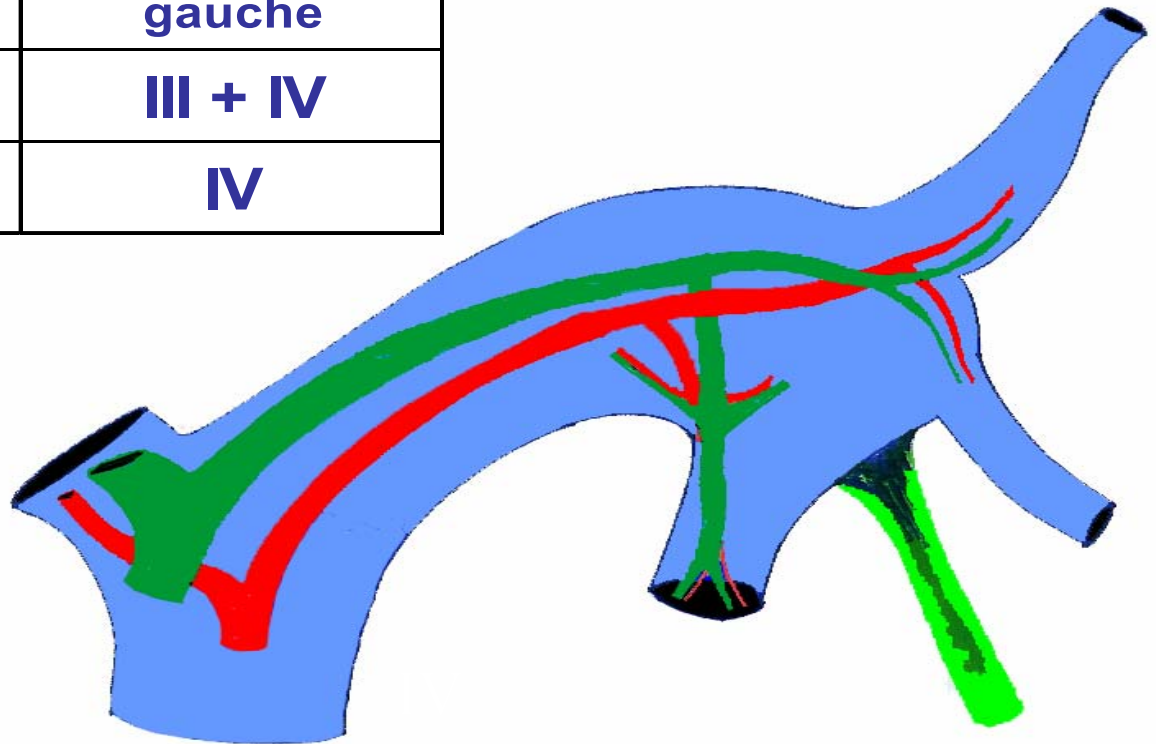


Secteur dorsal de Couinaud

- Étroitement lié à la veine cave inférieure
- Segment I : gauche, fusionné au segment IV
- Segment IX : droit, fusionné aux segments VIII et VII
- Reçoivent des branches portes du foie droit et du foie gauche
- Les veines sus-hépatiques se jettent directement dans la veine cave inférieure et dans les veines sus-hépatiques principales

Différence entre les classifications anglo-saxonne et française

	Secteur lat gauche	Secteur méd gauche
Couinaud	II	III + IV
Healey	II + III	IV

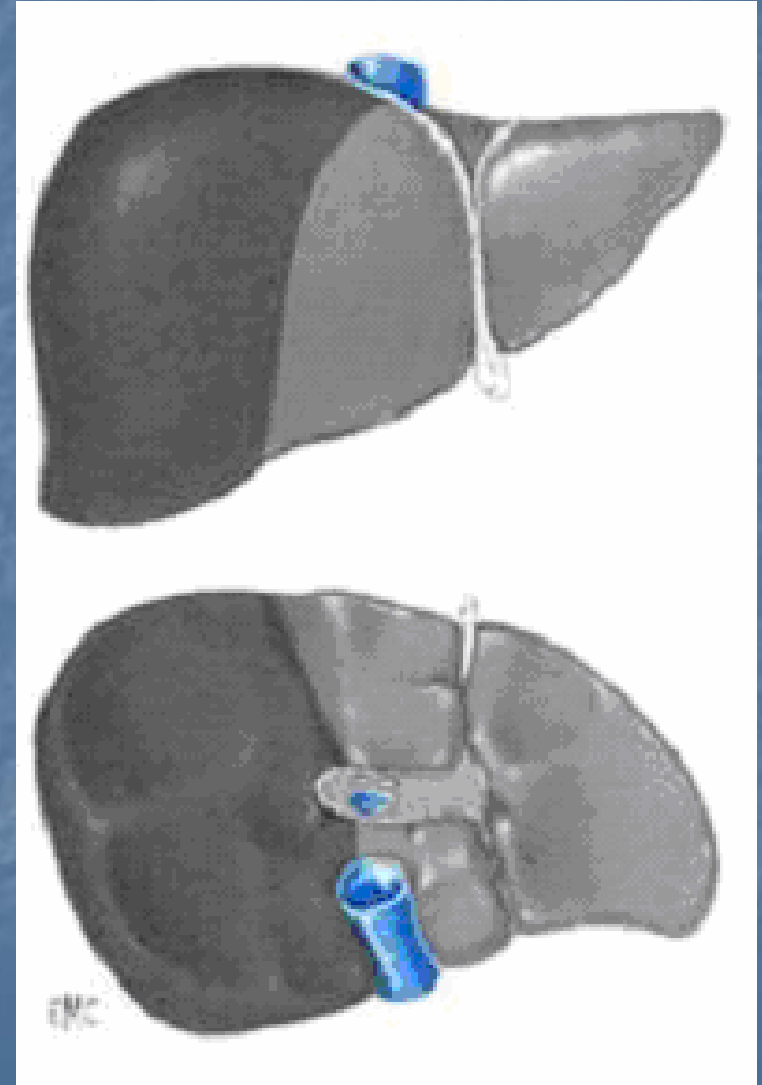


Différents types d'hépatectomies

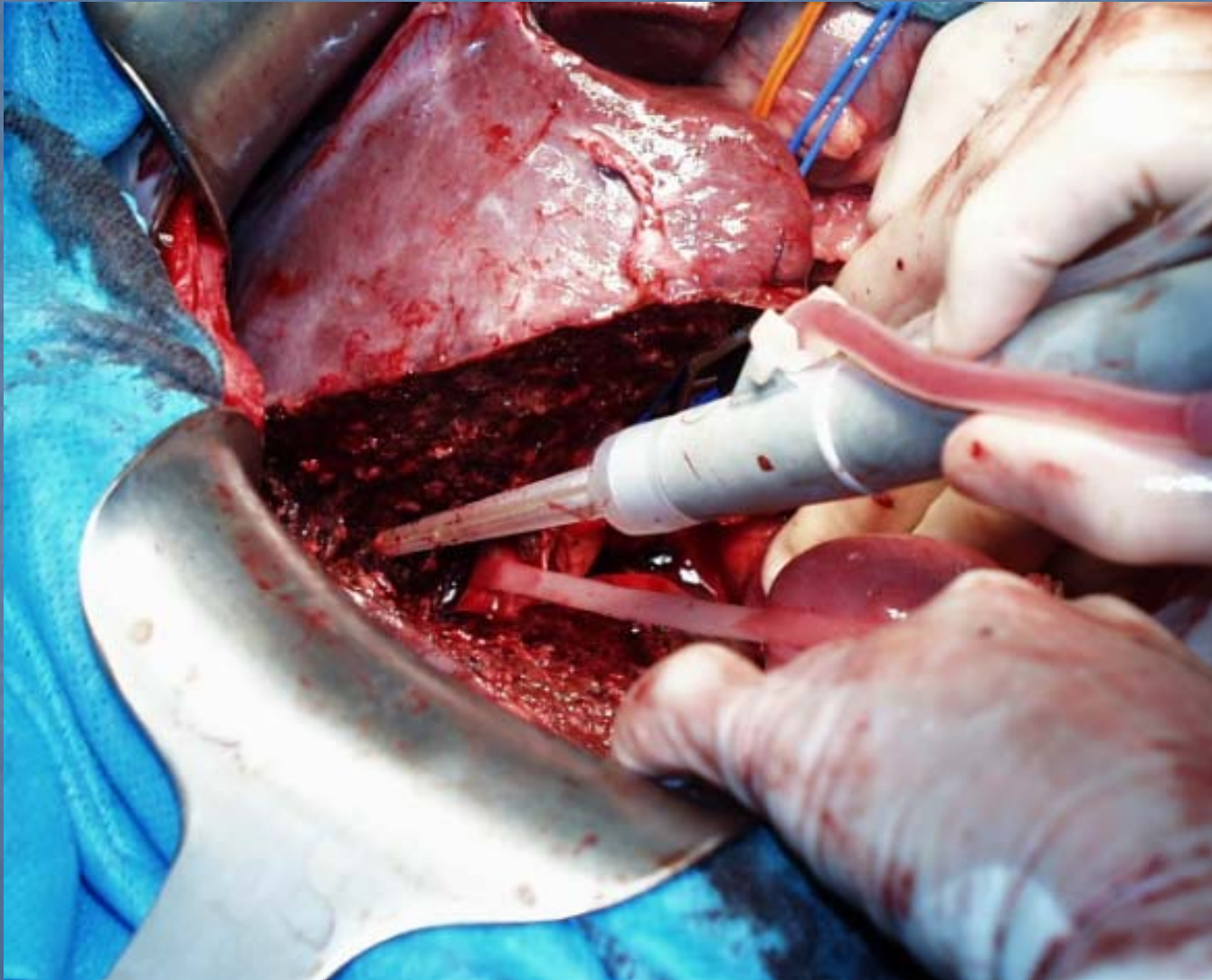
- Hépatectomies typiques
- Tumorectomies ou wedge resection
- Hépatectomie totale
- Hépatectomies atypiques

Hépatectomies majeures

- Exérèse au moins 3 segments
- **Hépatectomie droite**
V, VI, VII et VIII



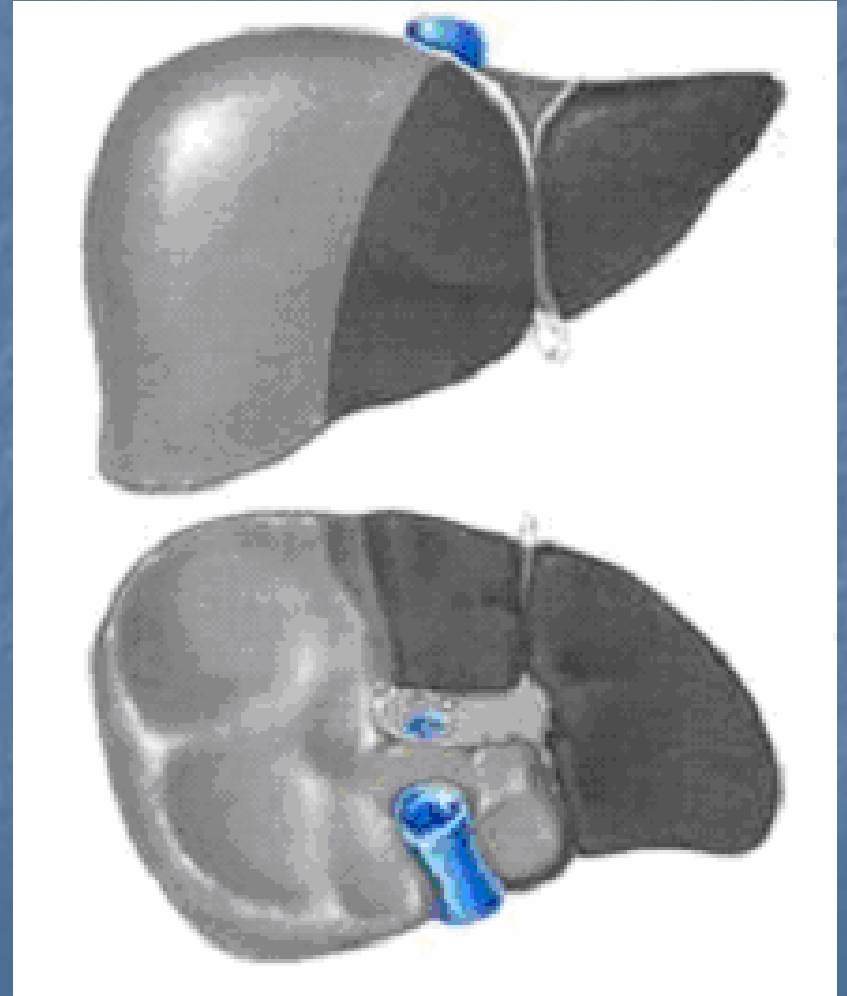
Hépatectomie droite



Hépatectomies majeures

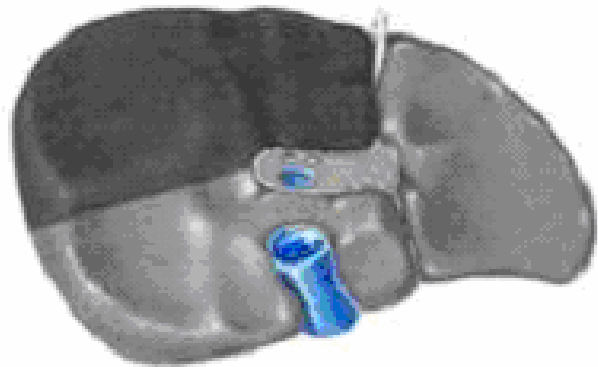
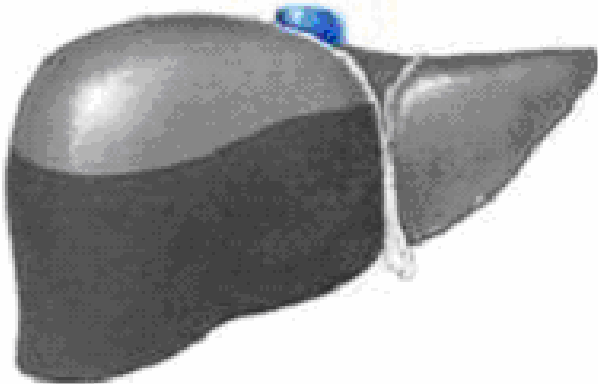
Hépatectomie gauche

II, III et IV

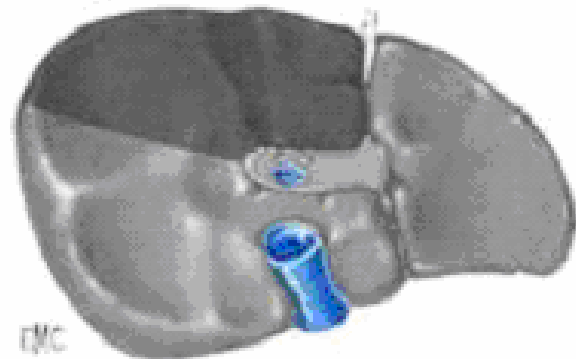
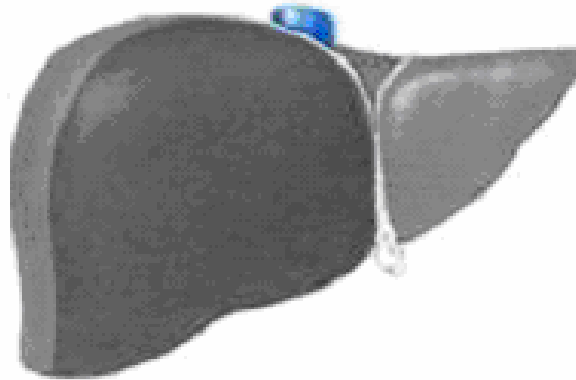


Autres hépatectomies majeures : trisegmentectomies

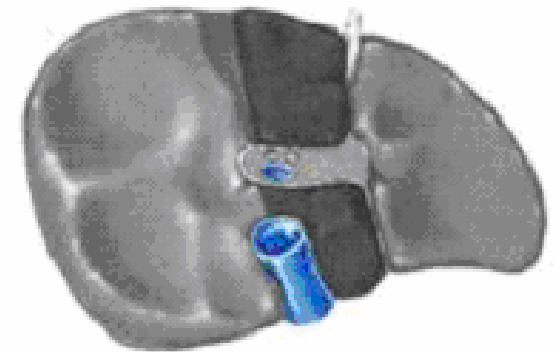
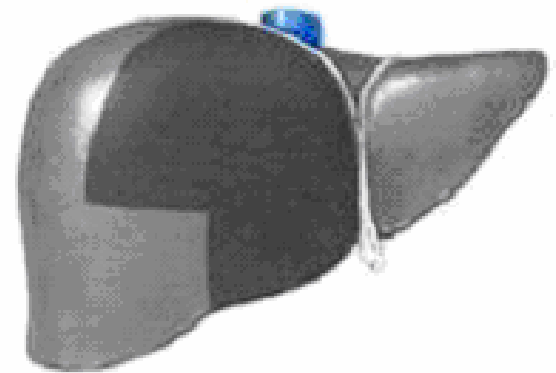
IV, V et VI



IV, V et VIII



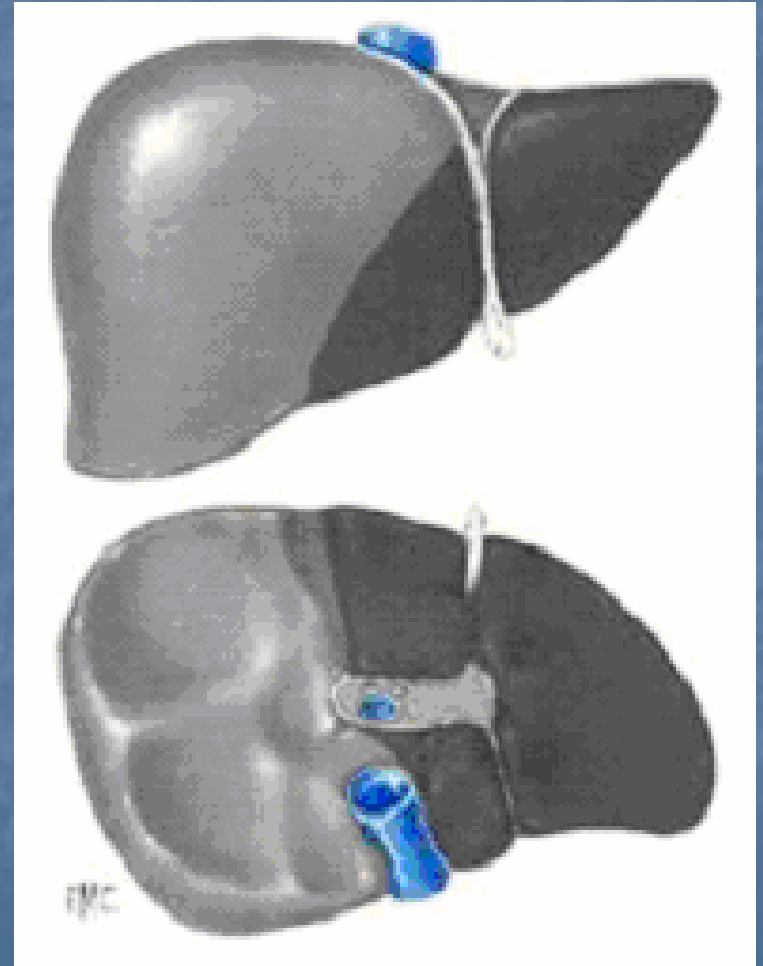
I, IV et VIII



EMC

Hépatectomies majeures élargies

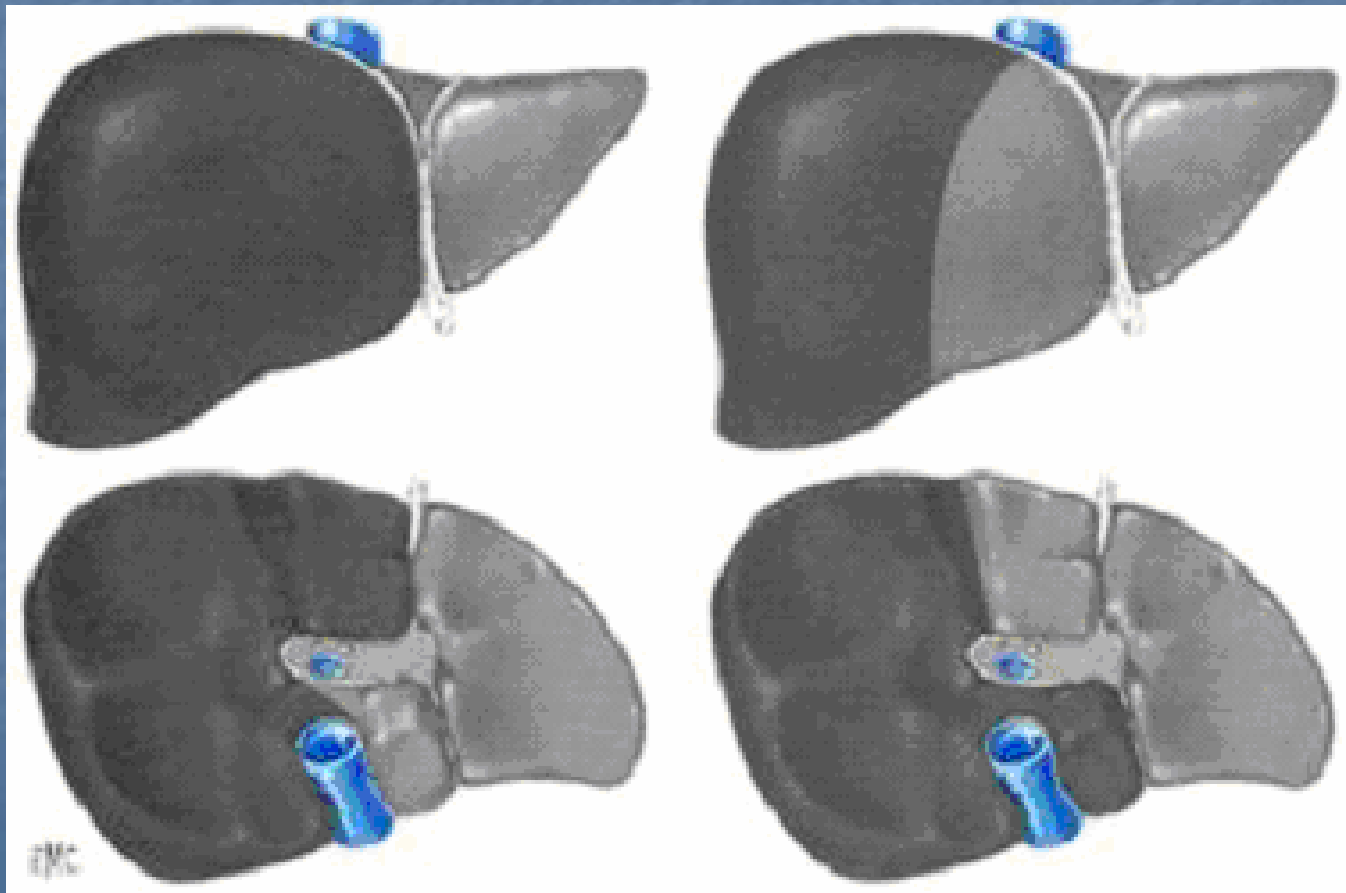
- Exérèse d'un segment de plus que les hépatectomies majeures
- Hépatectomie gauche élargie au segment I



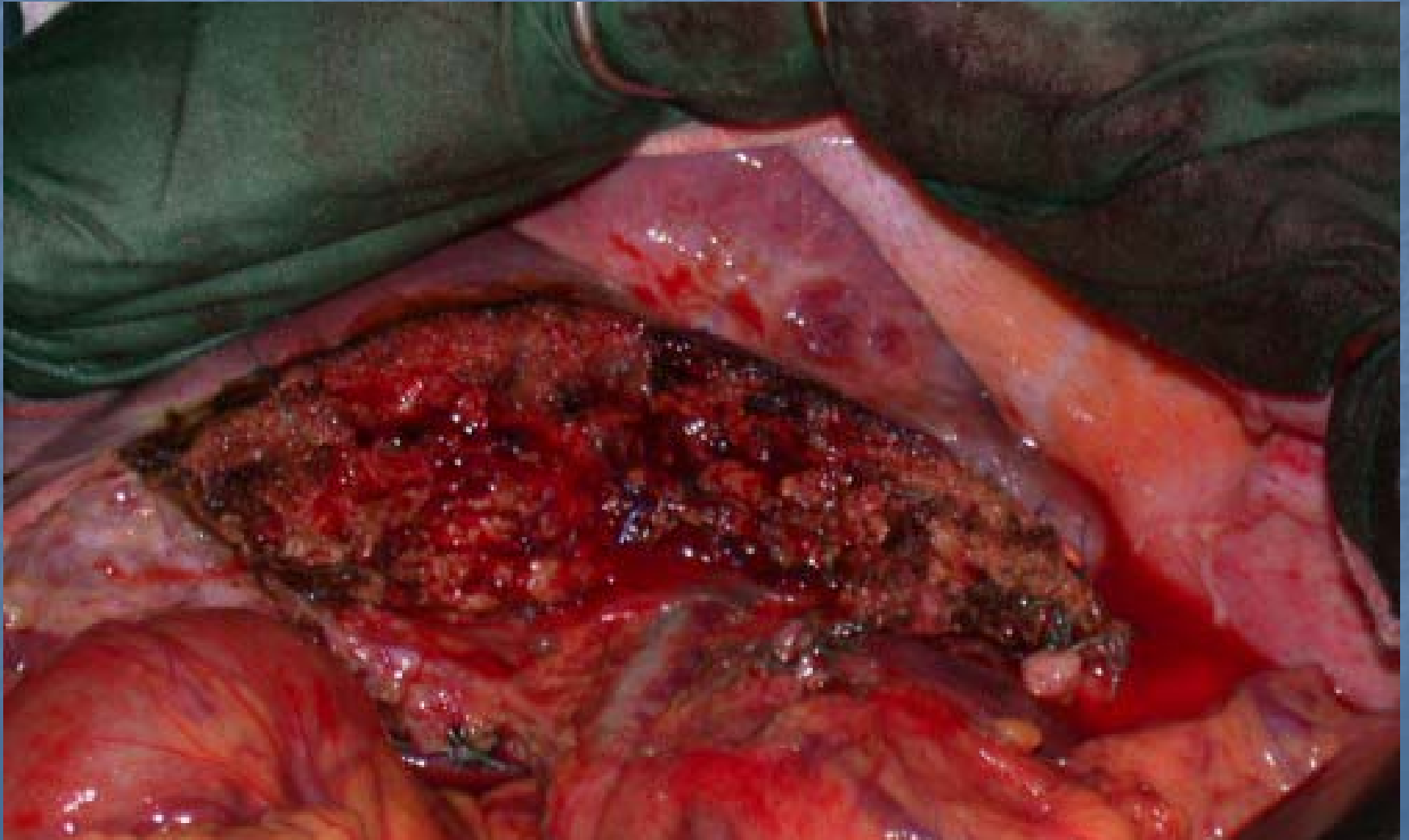
Hépatectomie droite élargie

Au segment IV

Au segment I

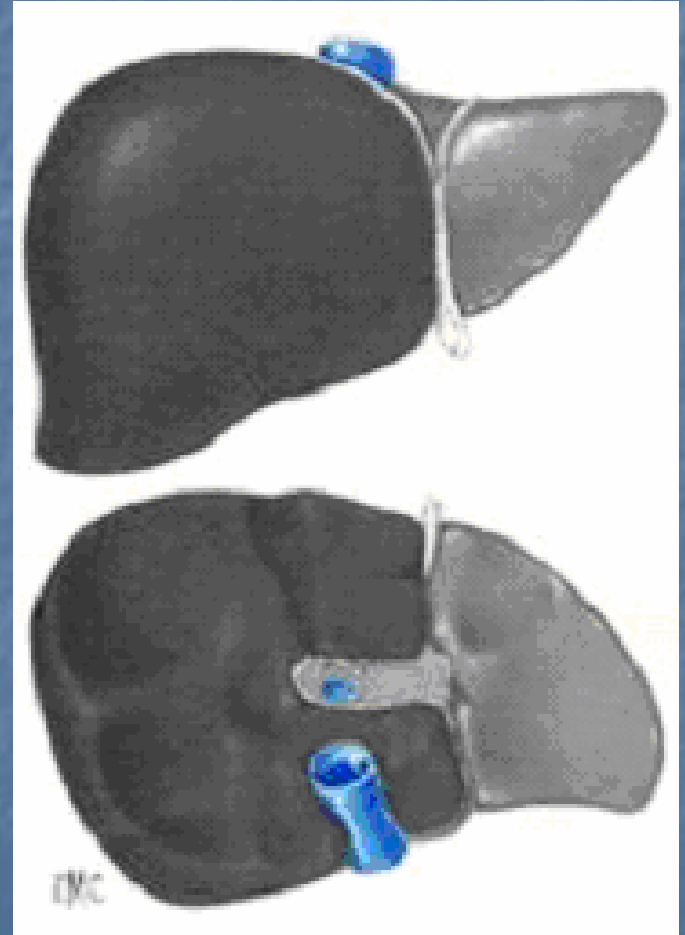


Hépatectomie droite élargie vers le segment IV



Hépatectomies majeures super-élargies

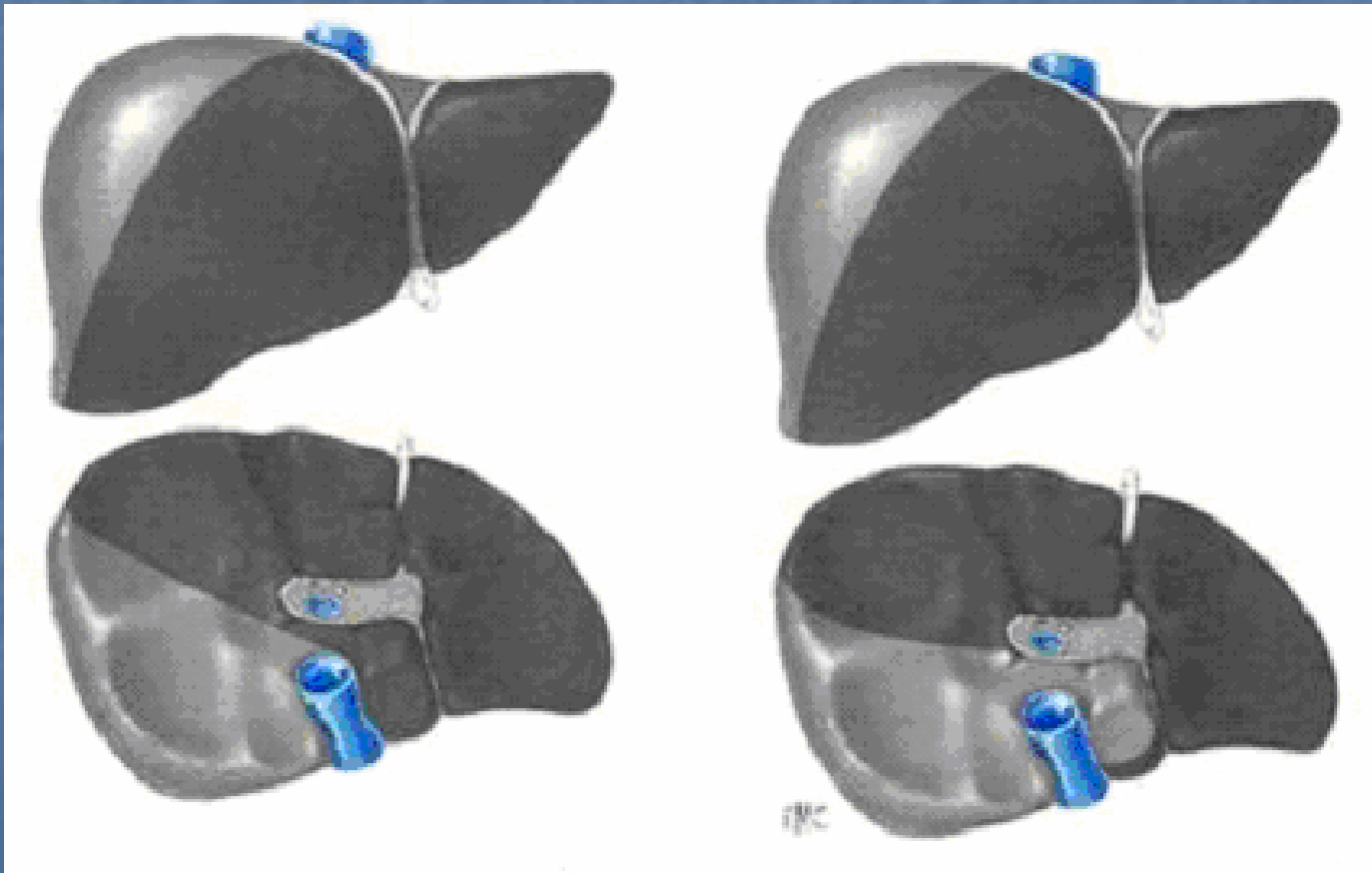
- Exérèse d'au moins deux segments de plus que les hépatectomies majeures
- Hépatectomie droite élargie aux segments 1 et 4



Hépatectomies majeures gauches super-élargies

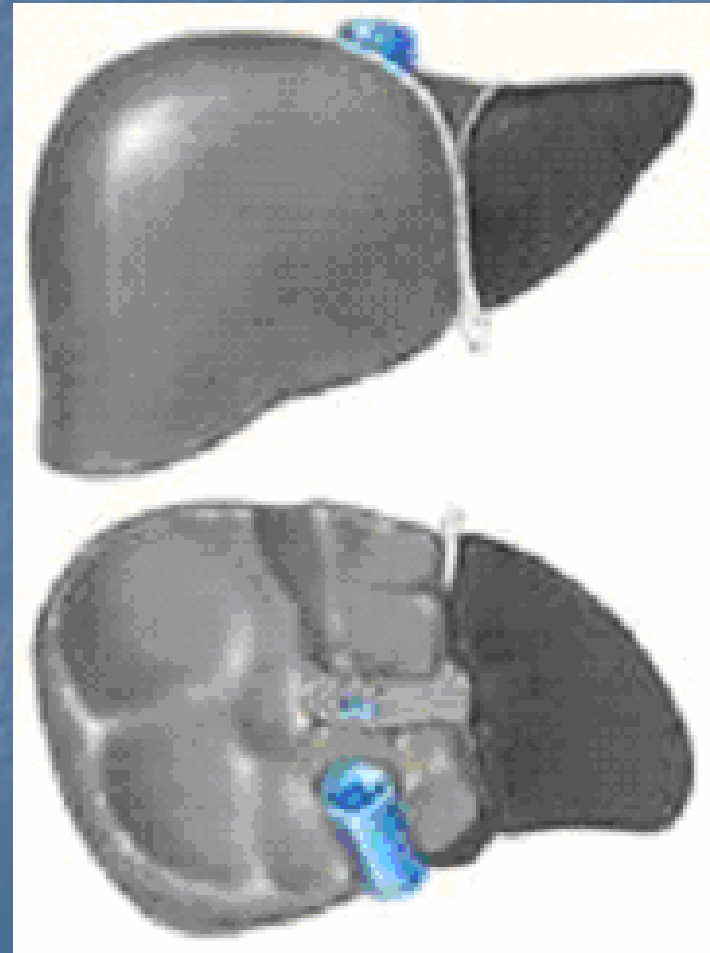
Aux segments VIII,V et I

Aux segments V et I



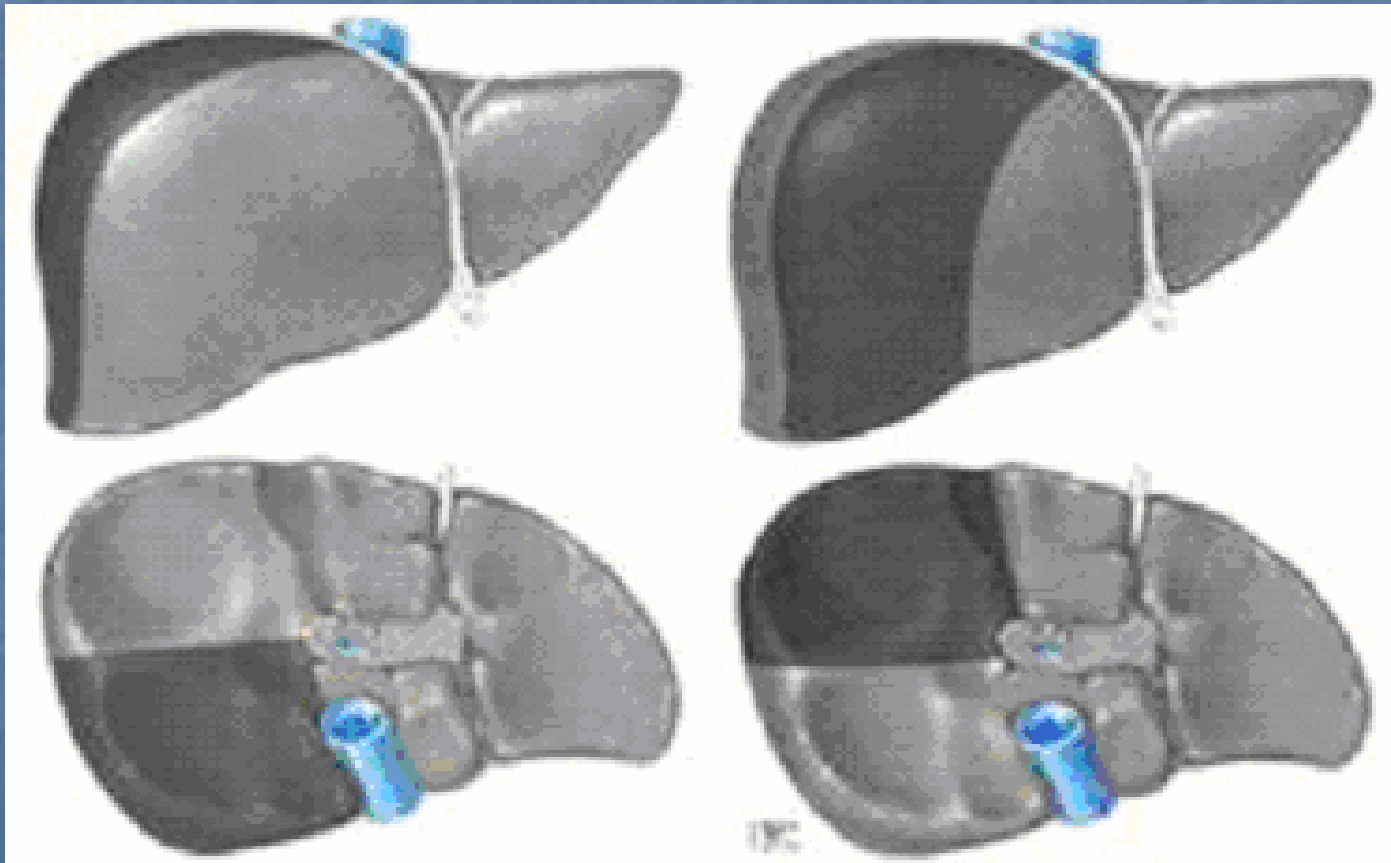
Bisegmentectomies ou sectoriectomies

Lobectomie gauche
II et III



Sectoriectomies droites

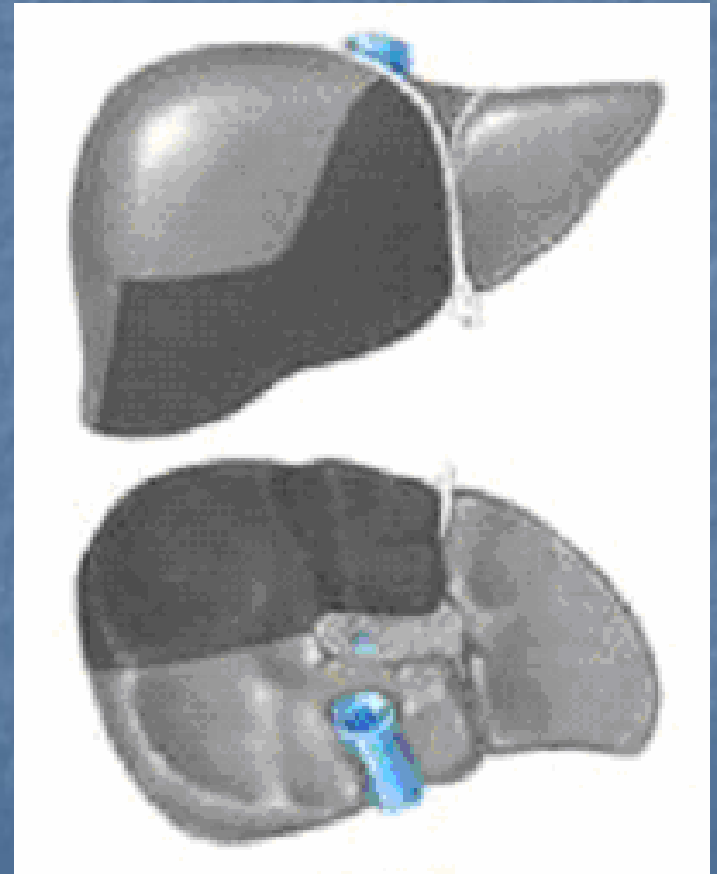
Postérieure VI et VII Antérieure V et VIII



Bisegmentectomies

Bisegmentectomie
IV et V

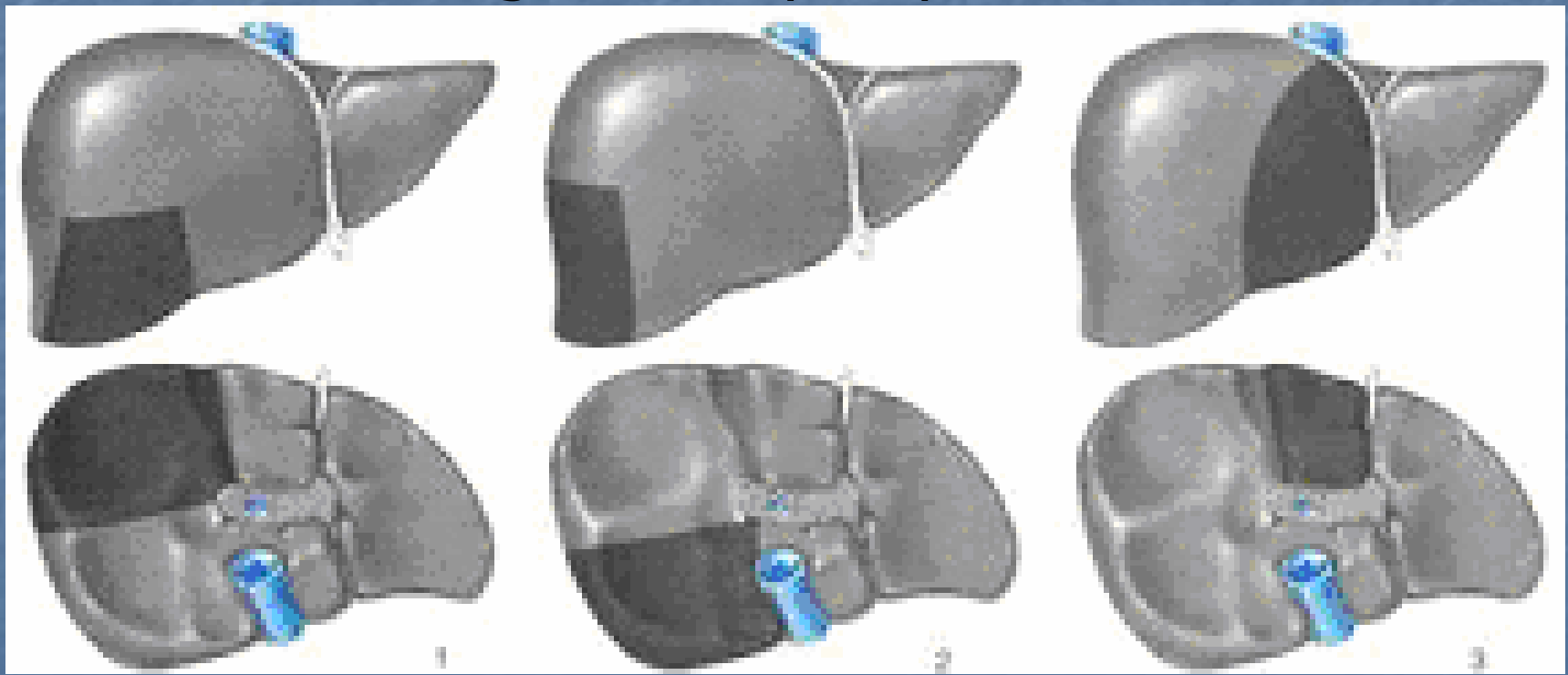
Mais aussi,
sectoriectomy antérieure gauche
III et IV



Hépatectomies typiques

Segmentectomies

Exérèse d'un segment hépatique

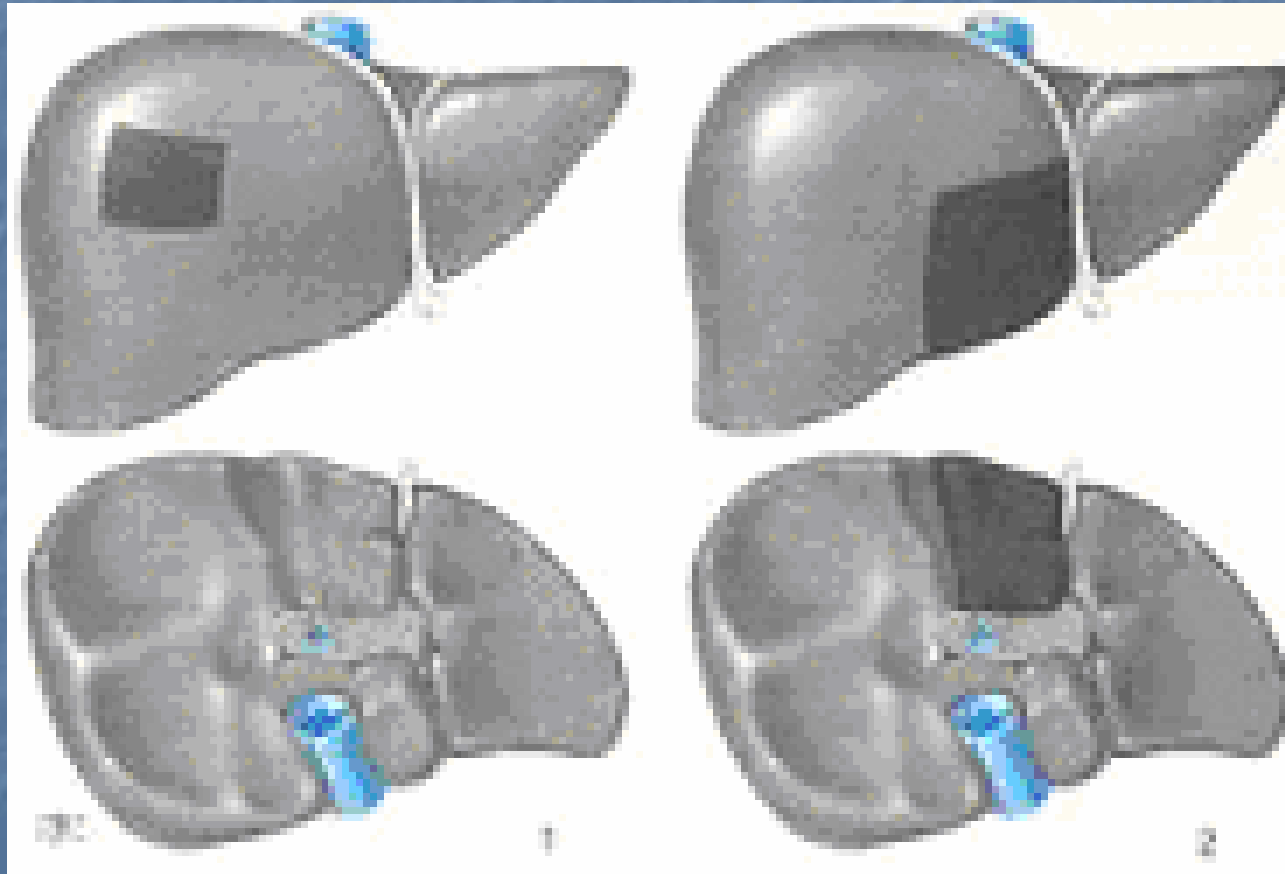


V

VI

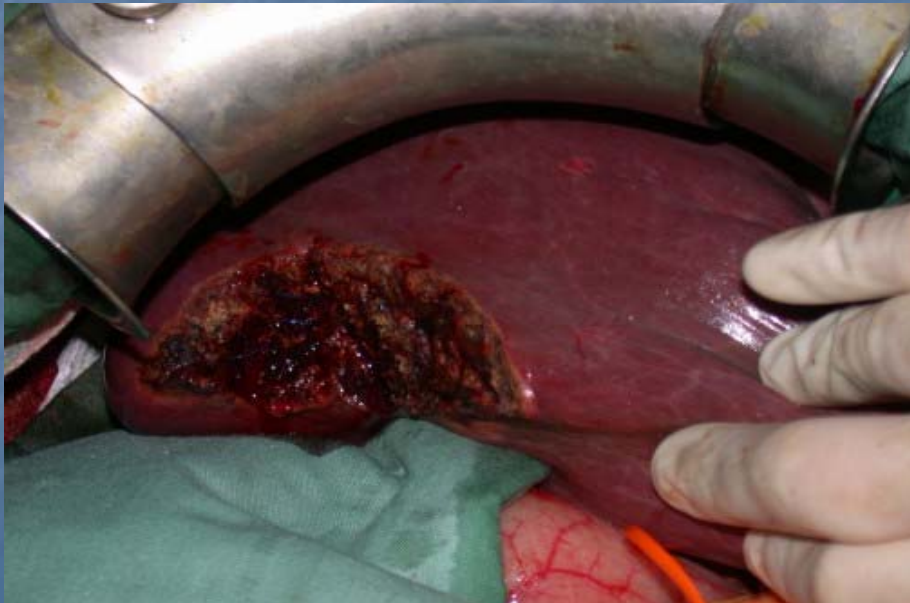
IV

Sous-segmentectomies



Wedge Resection

- Ou tumorectomie
- Enlève seulement la tumeur sans réséquer le parenchyme hépatique



Hépatectomie totale



**Dans le cadre de
la transplantation hépatique**

Conclusion



- Maîtrise de l'anatomie
- Étude de l'anatomie par examens morphologiques en pré-opératoire
- Apport de l'échographie per-opératoire

Bibliographie

- Bismuth H, Castaing D, Borie D. Conduite générale des hépatectomies. Encycl Méd Chir (Elsevier), Techniques chirurgicales – Appareil digestif, 40-761, 1997.
- Castaing D, Borie D, Bismuth H. Anatomie du foie et des voies biliaires. Encycl Méd Chir, Techniques chirurgicales – Appareil digestif, 40-760, 1997.
- Chevrel JP. Anatomie clinique, Tome 2, le Tronc. France : Springer-Verlag 1994.
- Couinaud C. The dorsal sector of the liver. Chirurgie 1998 ; 123 : 8-15.
- Couinaud C. Erreur dans le diagnostic topographique des lésions hépatiques. Annales de Chirurgie 2002 ; 127 : 418-430.
- Larsen WJ. Embryologie humaine. Paris : De Boeck 2003.