



# **TRAITEMENTS DES EVENTRATIONS PERISTOMIALES**

**C. DOUCET  
M CARRETIER, J.P. RICHER, J.P. FAURE.**



**SOCIETE DE CHIRURGIE  
VISCERALE DE L'OUEST**



- **L'éventration est la plus fréquente des complications à long terme des colostomies**
- **incidence de 10 à 50% selon les séries voire inéluctable pour certains**
- **favorisée par un orifice musculo-aponévrotique trop large et toutes les causes d'hyperpression abdominale**
- **seules les éventrations symptomatiques (douleur, étranglement, difficulté d'appareillage) relèvent d'un traitement chirurgical: 30% des éventrations péristomiales**



## **Le problème actuel:**

- **peu d'études**
- **faible nombre de patients inclus**
- **études rétrospectives**
- **multiples techniques opératoires**



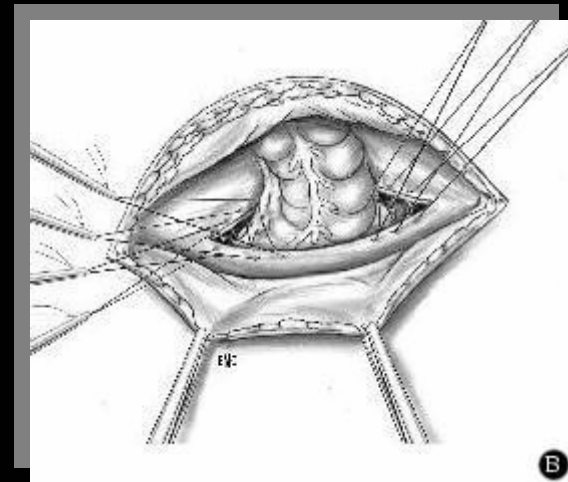
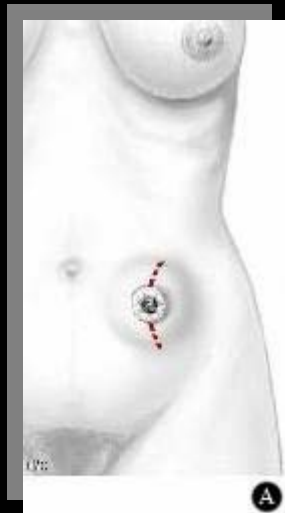
**Impossibilité de définir les taux de complications péri-opératoires, la mortalité, les taux de récurrence à long terme des cures de ce type d'événement.**



**Pas d'attitude chirurgicale consensuelle**

# Les techniques de cure d'éventration péristomiale sans matériel prothétique

- La réparation pariétale par abord péristomial
  - incision péristomiale
  - dissection et résection du sac d'éventration
  - rapprochement des berges musculo-aponévrotiques au fil non résorbable



# Les techniques de cure d'éventration péristomiale sans matériel prothétique

## La réparation pariétale par abord péristomial

### Avantages

- technique simple
- sans désinsertion de la stomie
- pas de reprise de la cicatrice médiane

### Inconvénients

- pourcentage très élevé de récurrence car réparation avec du tissu dont les fibres de collagène sont altérées (46% à 100%\*)

# Les techniques de cure d'éventration péristomiale sans matériel prothétique

## • La transposition stomiale:

- reprise de l'incision médiane
- désinsertion de la stomie
- cure de l'éventration par fermeture pariétale plan par plan
- création d'une nouvelle stomie soit homo-latérale, soit contro-latérale

### Avantages

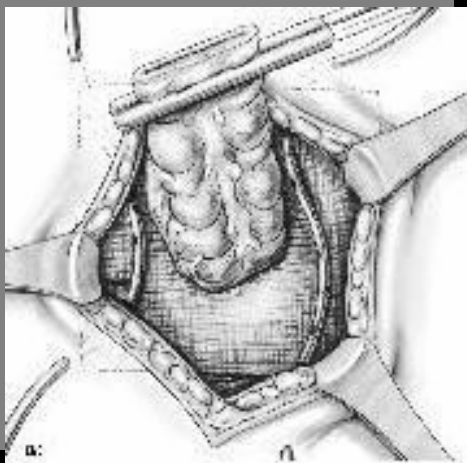
- technique simple
- intérêt lorsque stomie mal placée

### Inconvénients

- fragilise l'incision médiane avec risque d'une deuxième éventration (taux de récurrence locale et médiane: 89%\*)

# Les techniques de cure d'éventration péristomiale avec matériel prothétique

- Par abord local avec prothèse dans plan sus-aponévrotique
  - incision circulaire péristomiale
  - mise en place d'une prothèse non résorbable trouée en son centre, laissant passer le colon
  - fixée au niveau du défaut pariétal aponévrotique
  - colon solidarisé à la prothèse par quelques points



## • variante technique:

- abord local
- réparation pariétale au fil non résorbable
- prothèse sus aponévrotique entourant le colon sur 270° sans contact avec le colon (distant de 2-3 mm)

# Les techniques de cure d'éventration péristomiale avec matériel prothétique

- abord local avec prothèse dans plan sus-aponévrotique

## Avantages

- technique relativement simple

## Inconvénients

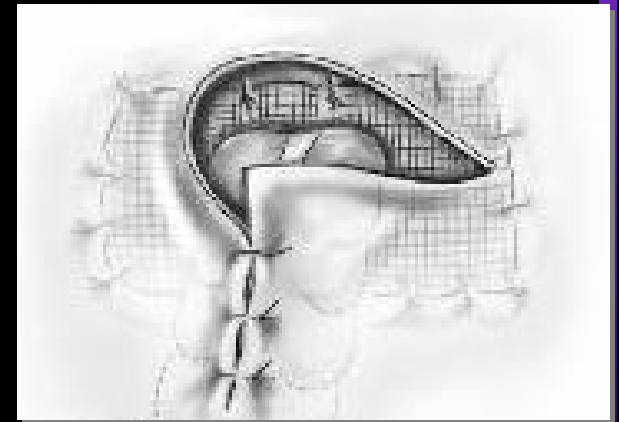
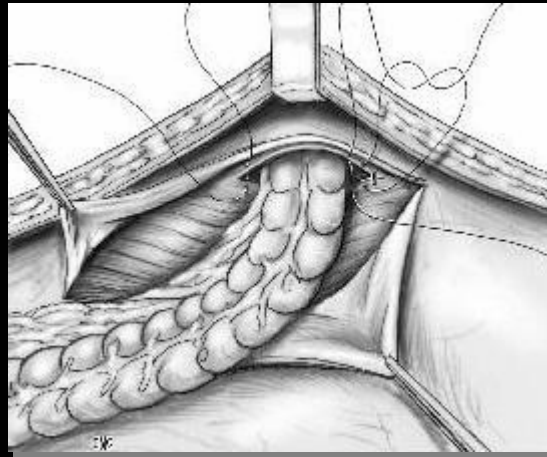
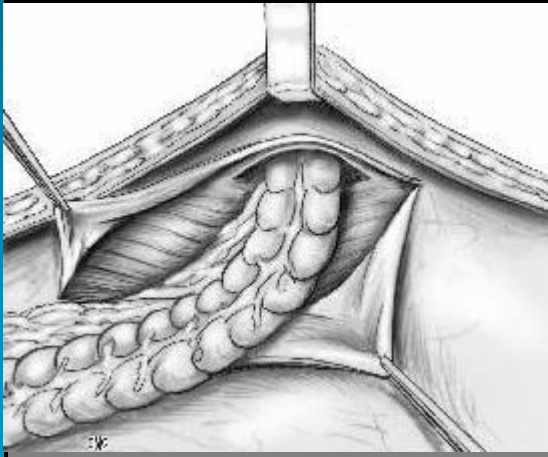
- espace de dissection limité
- mise en place d'une prothèse superficielle pré-aponévrotique dans un milieu septique

## Les techniques de cure d'éventration péristomiale avec matériel prothétique

- Par abord local avec prothèse dans plan profond
  - désinsertion de la stomie
  - fermeture temporaire du colon par agrafage
  - dissection élargie entre le plan péritonéo-aponévrotique en arrière et le plan musculo-aponévrotique en avant
  - mise en place d'une prothèse fenêtrée
  - réouverture du colon qui est ourlé à la peau

# Les techniques de cure d'éventration périlstomiale avec matériel prothétique

- Voie transpéritonéale par laparotomie
  - reprise de l'incision médiane
  - dissection et résection du sac d'éventration
  - étalement sous-péritonéal de la prothèse
  - fermeture du péritoine sous la prothèse



• **variante:** mise en place de la prothèse en position rétro-musculaire pré-aponévrotique

# Les techniques de cure d'éventration péristomiale avec matériel prothétique

- Voie transpéritonéale par laparotomie

## Avantages

évite l'abord local de la stomie donc diminue le risque septique

## Inconvénients

fragilise la cicatrice médiane avec risque d'une seconde éventration

# Les techniques de cure d'éventration péristomiale avec matériel prothétique

- Voie transpéritonéale par laparoscopie
  - prothèses non fendues appliquée en intra-péritonéal, plaquant le colon contre la paroi réalisant un équivalent de sous-péritonisation du colon
  - prothèse fendue appliquée en sous péritonéal avec fermeture du péritoine en arrière
  - prothèse composite (polypropylène/PTFE) avec orifice latéralisé permettant le passage du tube digestif. Protection du tube digestif assurée par la présence de PTFE sur les berges de l'anneau

# Les techniques de cure d'éventration péristomiale avec matériel prothétique

- Voie transpéritonéale par laparoscopie

## Avantages

- permet l'utilisation d'un matériel prothétique par un abord pariétal peu invasif
- prothèse composite élaborée limitant (peut-être) le risque d'érosion du colon

## Inconvénients

- viscérolyse difficile
- très peu de cas rapportés et absence de recul

**En résumé**

# Les techniques de cure d'éventration péristomiale sans matériel prothétique



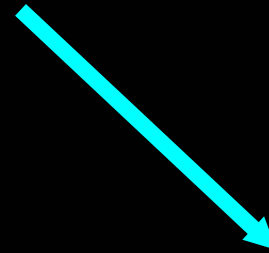
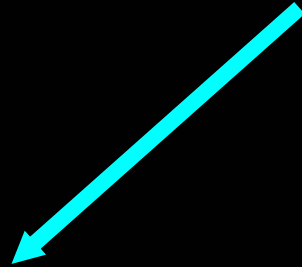
## Avantages

techniques simples

## Inconvénients

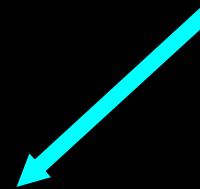
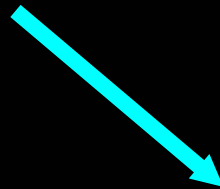
taux de récurrence  
d'éventration importants

# Les techniques de cure d'éventration péristomiale avec matériel prothétique



Abord local:  
risque septique majeur avec  
infection de la prothèse

Abord intra-péritonéal:  
reprise de la médiane



**La mise en place d'une prothèse autour du colon expose au risque d'ulcération voir de section du colon**

# Proposition d'étude



SOCIETE DE CHIRURGIE  
VISCERALE DE L'OUEST



- **Recenser (par nos bons soins) depuis 1999**
  - **les éventrations peristomiales**
  - **leurs traitements**
  - **Complications péri-opératoires**
  - **Récidive à long terme**
- **étude rétrospective interrégionale : publication**