

EMBRYOGENESE DU FOIE

JP RICHER

POITIERS

ORGANOGENESE HEPATIQUE I :

Organisation de l'ébauche hépatique

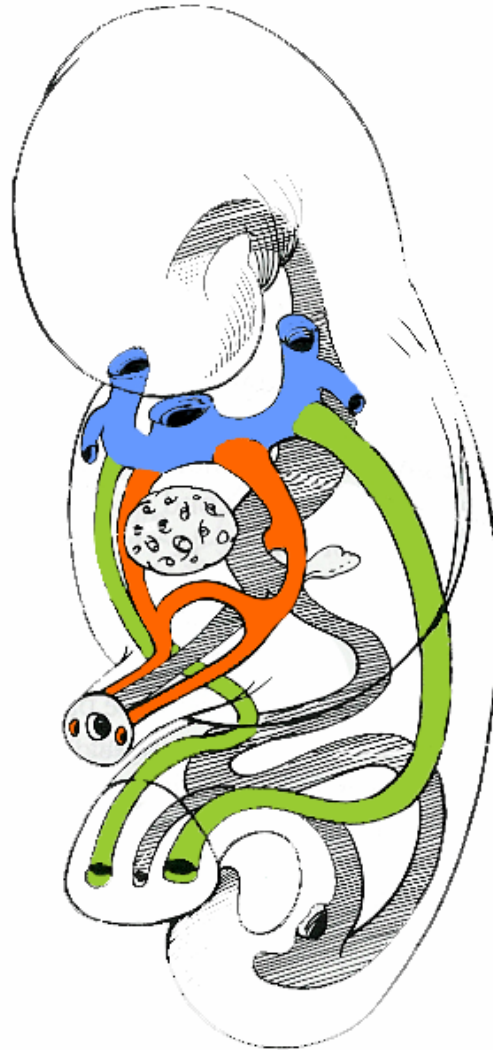
Dans le mésogastre antérieur dans le septum transversum.


Sous le sinus veineux.

Autour des anastomoses entre les veines vitellines et ombilicales.

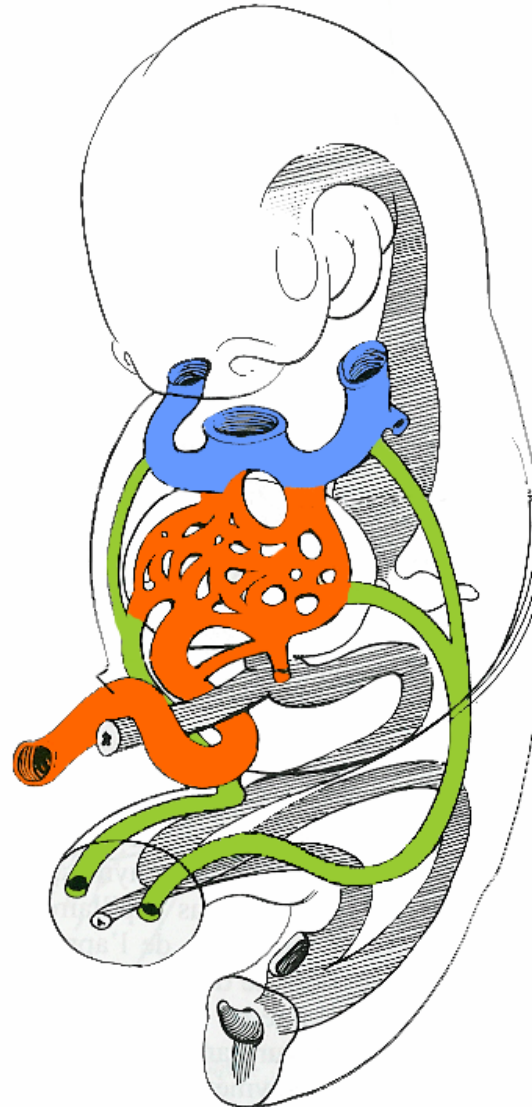
En relation avec l'anastomose cardinale, sub-cardinale droites (futur segment de la VCI).

EMBRYOLOGIE



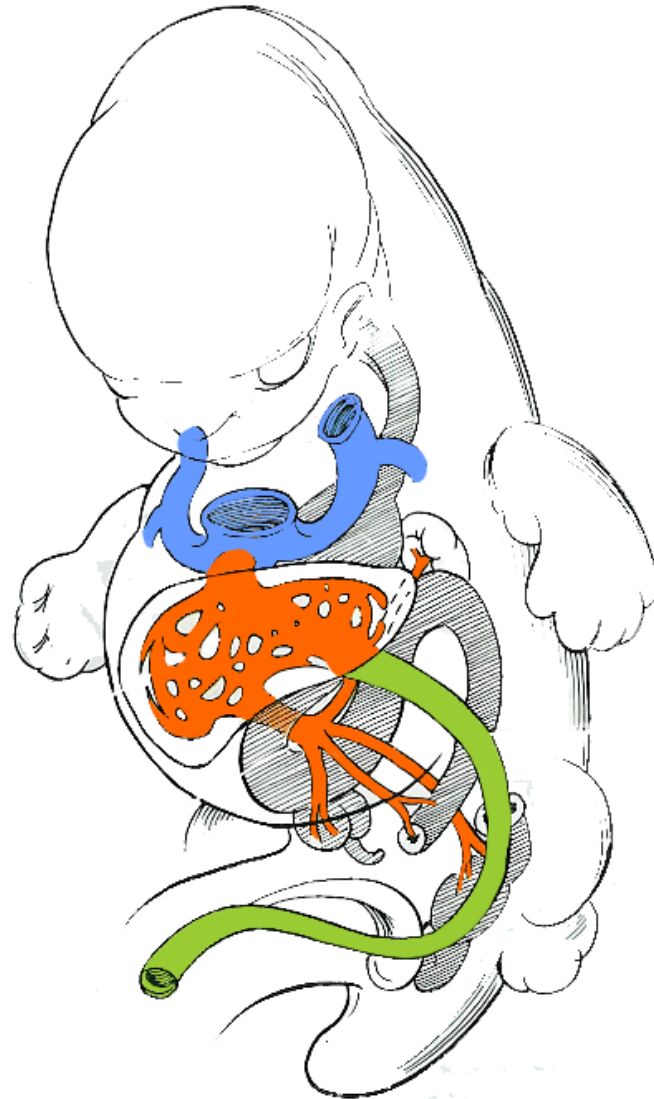
 Vitelline  Umbilicale  Syst. cardinal

EMBRYOLOGIE



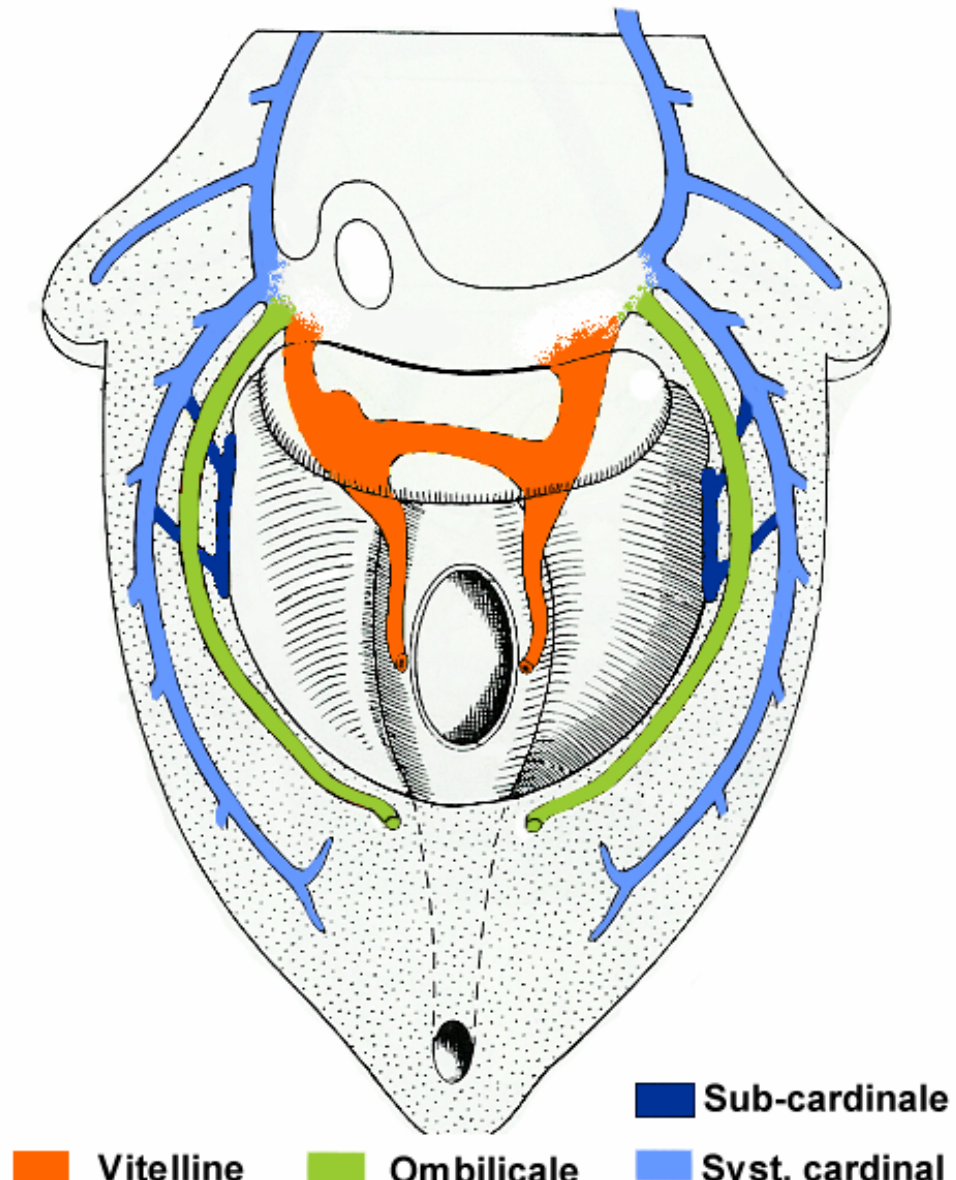
■ Vitelline ■ Ombilicale ■ Syst. cardinal

EMBRYOLOGIE

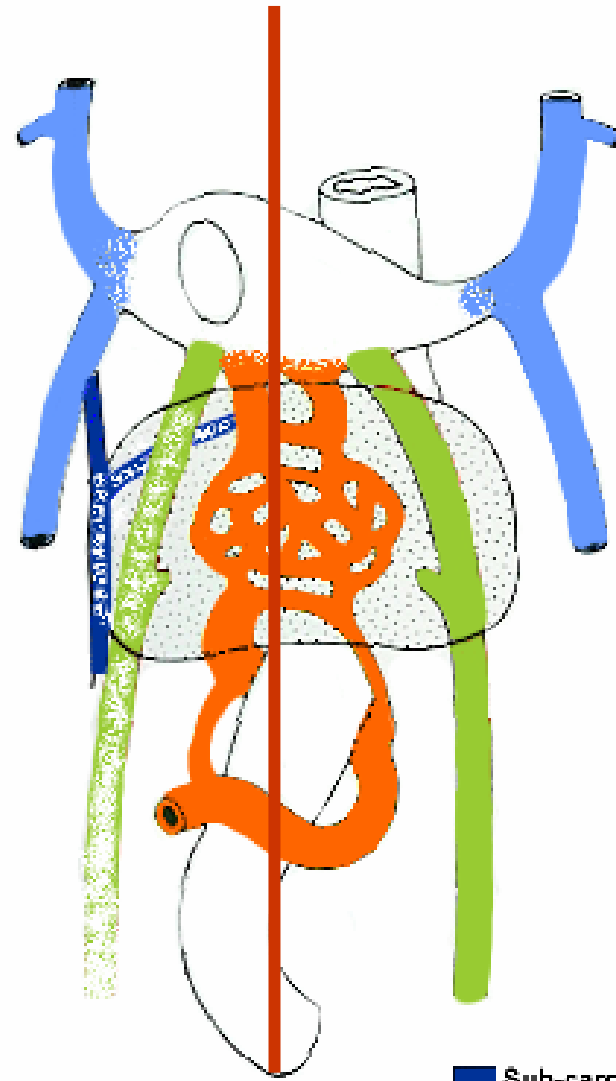


■ Vitelline ■ Ombilicale ■ Syst. cardinal

EMBRYOLOGIE

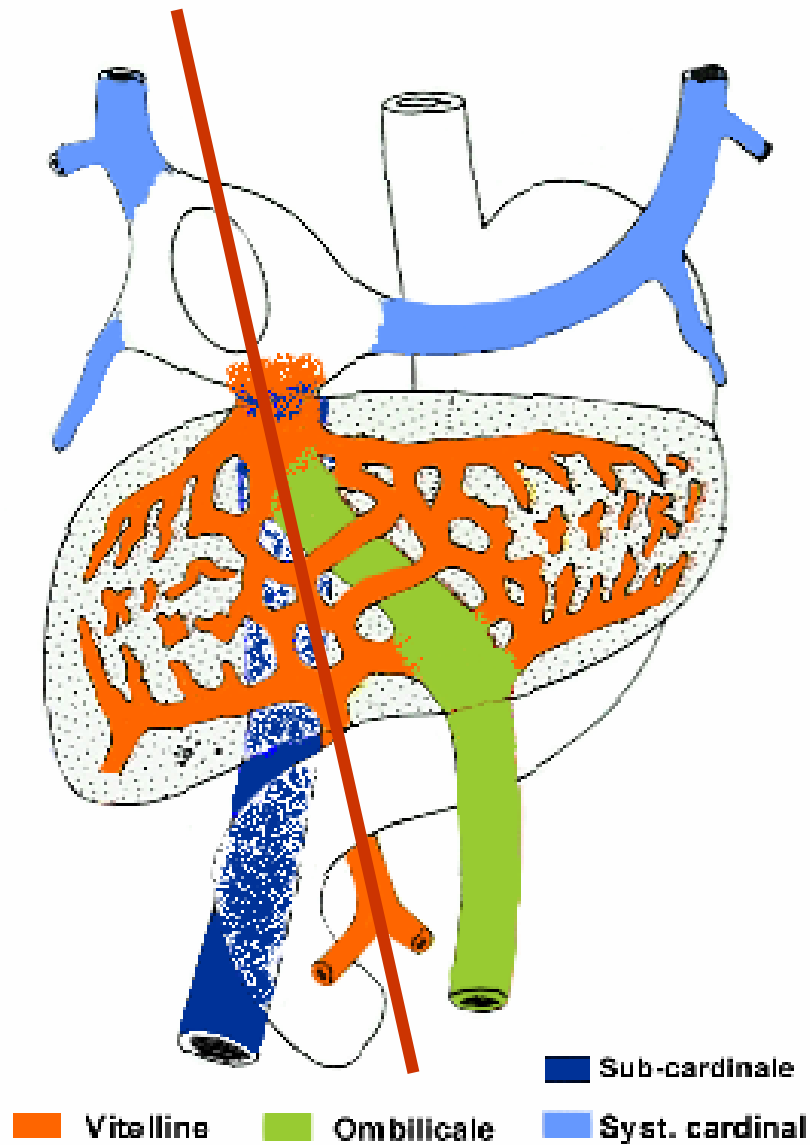


EMBRYOLOGIE

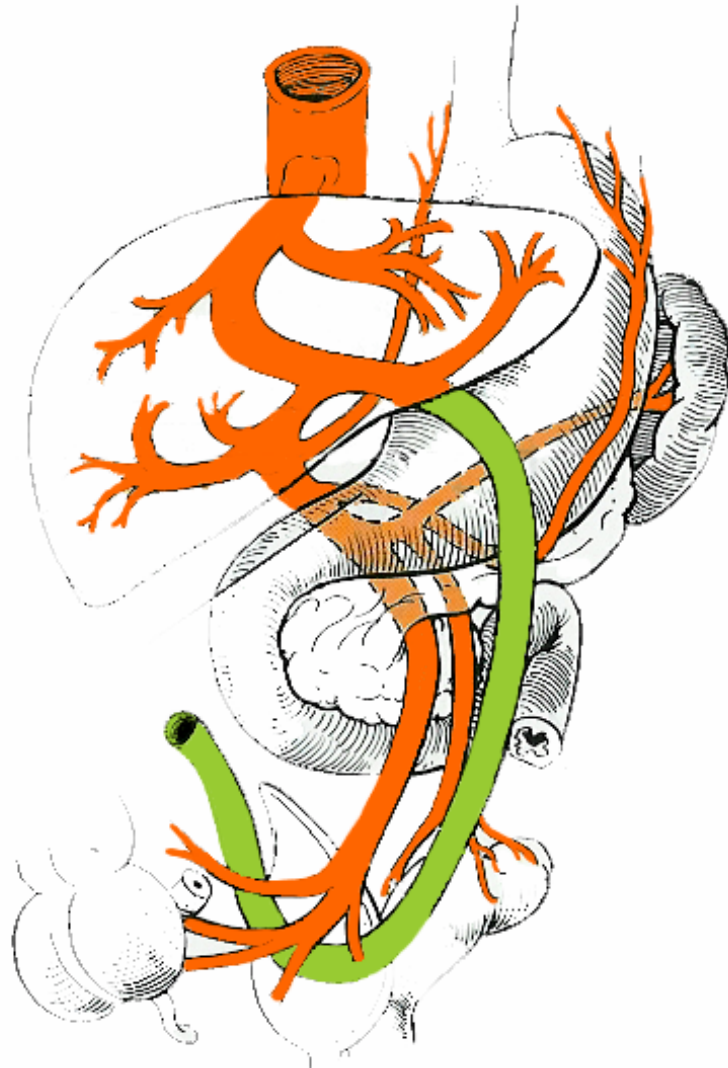


- Sub-cardinal
- Vitelline
- Ombilicale
- Syst. cardinal

EMBRYOLOGIE

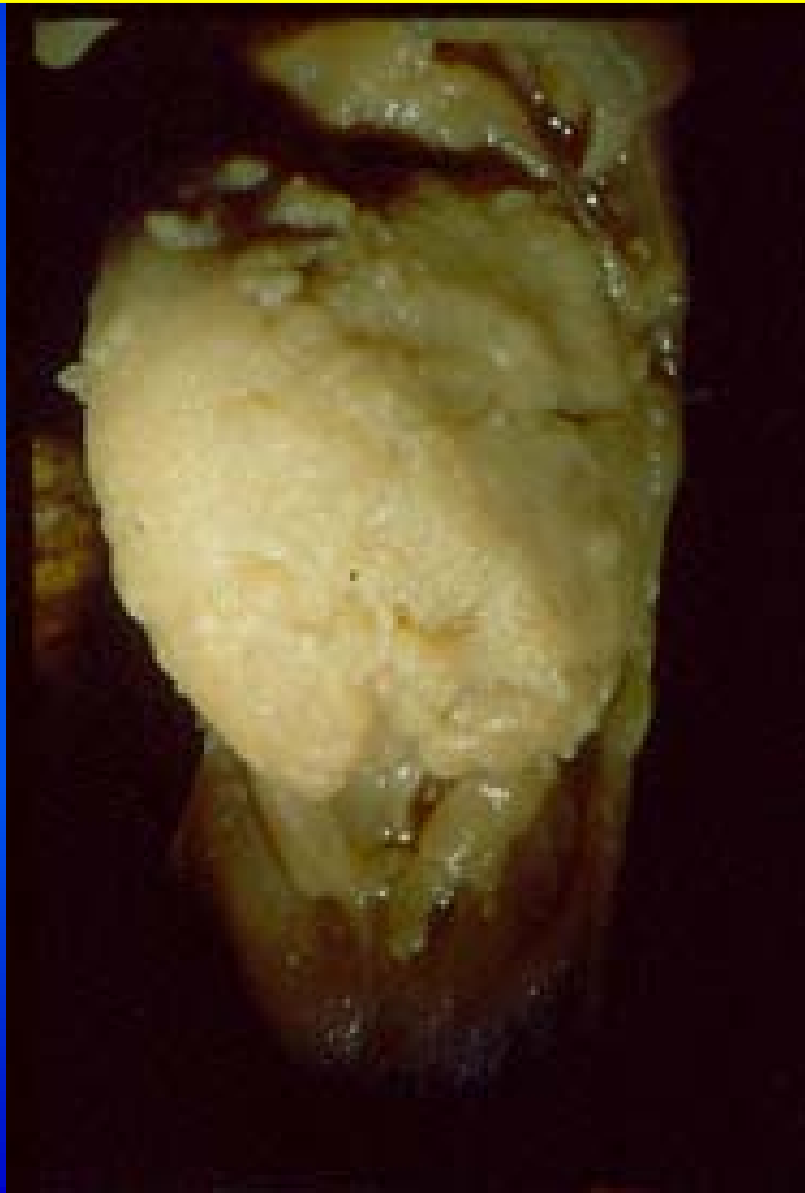


EMBRYOLOGIE



■ Vitelline ■ Ombilicale ■ Syst. cardinal

EMBRYOLOGIE



EMBRYOLOGIE



ORGANOGENESE HEPATIQUE II

Apparition première au sein de l'ébauche hépatique (J9)

- du système porte (partie caudale des veines vitellines)

- et des veines hépatiques (partie craniale des veines vitellines)

Apparition secondaire des artères hépatiques et conduits biliaires (J21)

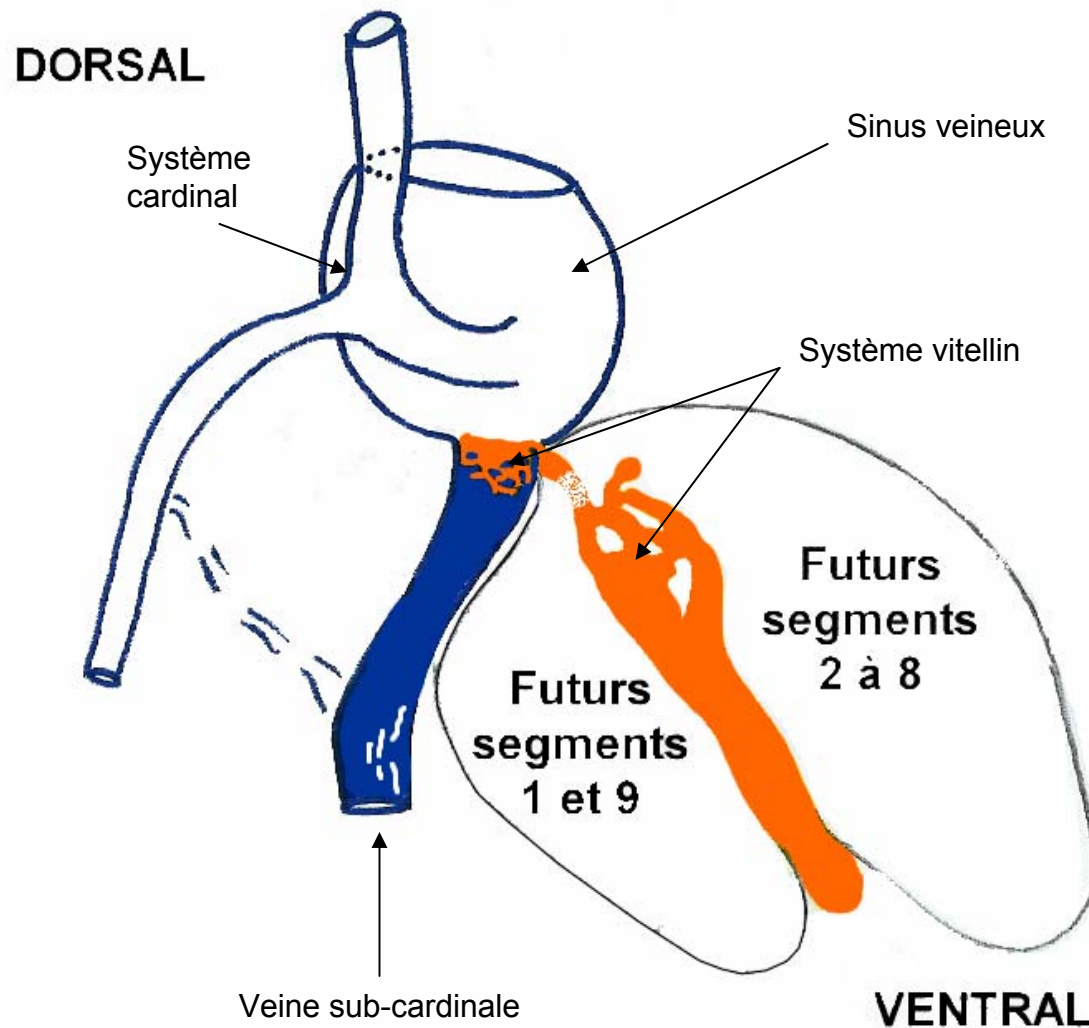
ORGANOGENESE HEPATIQUE III :

Organisation de l'ébauche hépatique

La plus volumineuse ventrale (futurs segments II à VIII) : entre et devant les anastomoses entre les veines vitellines (futurs système porte et veines hépatiques) et les veines ombilicales.

Plus dorsale, derrière l'ébauche hilaire, une petite partie (futurs segments IX et I) où se forme l'anastomose (future VCI rétro-hép) entre les veines hépatiques en formation et la veine sub-cardinale droite

EMBRYOLOGIE



ORGANOGENESE HEPATIQUE IV :

Organisation anatomique et fonctionnelle du foie

Le plan sagittal de symétrie hépatique est situé entre les veines vitellines et ombilicales.

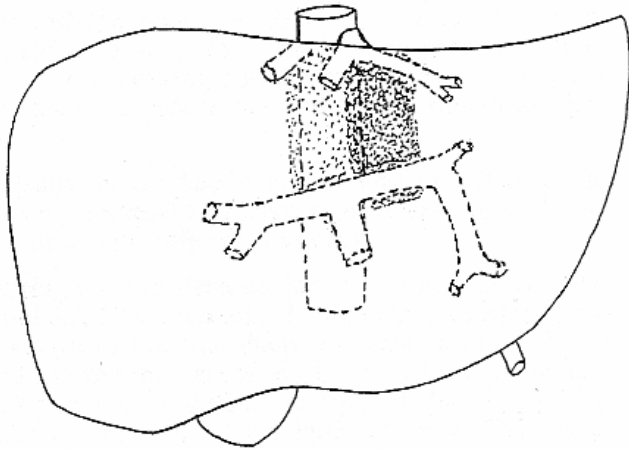
Il n'est pas modifié par la régression de la veine ombilicale droite.

Il répond au plan de la veine hépatique moyenne ou scissure porte principale.

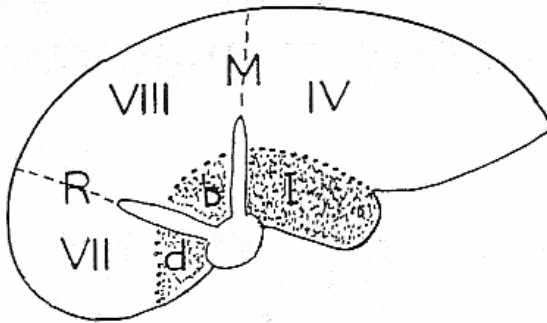
La veine ombilicale gauche évolue (futur ligament rond et canal veineux d'Arantius) mais reste située toujours à gauche du plan de symétrie hépatique et reste initialement anastomosée aux veines vitellines (système porte) et à la future VCI rétro-hépatique. Elle sépare le lobe droit du lobe gauche.

ORGANOGENESE HEPATIQUE V :

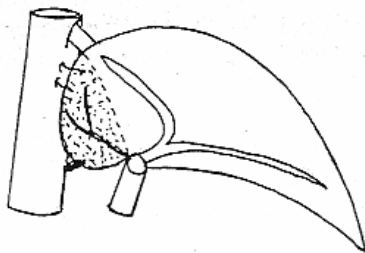
Organisation anatomique et fonctionnelle du foie



Les éléments vasculo-biliaires du « secteur dorsal » (segments I et IX) de Couinaud proviennent du hile.



Leurs veines se drainent directement dans la VCI.



Implication chirurgicale au cours de la chirurgie des cancers du hile.