

La chirurgie Ambulatoire
au
Centre Hospitalier
de
VIERZON

Docteur Joseph CHAAR

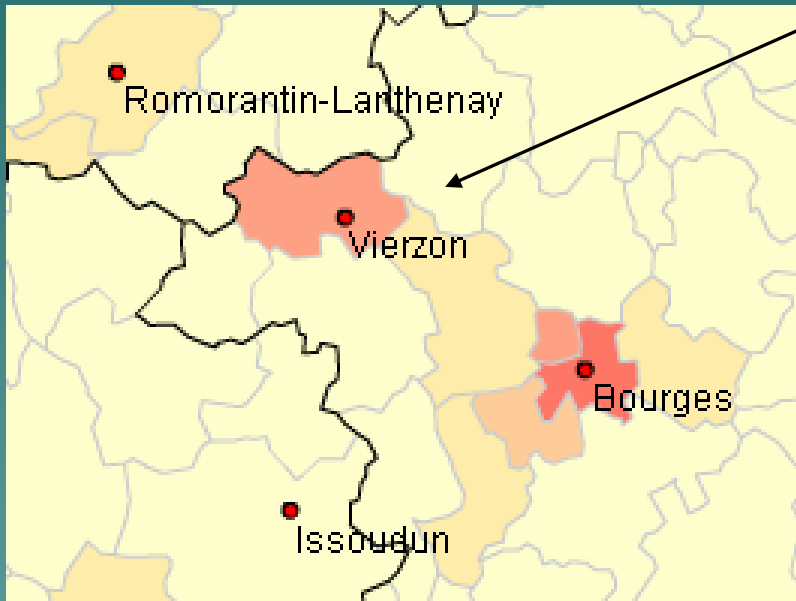
VIERZON ?



Au cœur de la région CENTRE,
la ville se trouve à :

- 30 km de BOURGES
- 80 km d'ORLEANS
- 120 km de TOURS

Bassin de population



Le Centre Hospitalier de Vierzon, hôpital de proximité, se situe dans une ville de 33 000 habitants, et couvre les besoins d'un bassin de population d'environ 75 000 habitants.

Un hôpital de proximité

Urgences

U.H.T.C.D.	4
------------	---

Chirurgie

Hospitalisation traditionnelle Surveillance continue	22 3
Hopital de semamine	10
Hôpital de jour	3
Clinique ouverte	2
spécialité chirurgicale	3

Un hôpital de proximité

Capacité d'accueil en lits installés au 31/12/2004

Médecine

Médecine polyvalente M2	23
Médecine polyvalente M3	27
Médecine gériatrique M1	27
Surveillance continue médicale	3
Hôpital de jour médical	2

Un hôpital de proximité

Capacité d'accueil en lits installés au 31/12/2004

Pédiatrie

Pédiatrie	10
Hôpital de jour pédiatrique	1

Gynécologie Obstétrique

Maternité gynéco-obstétrique	15
Hôpital de jour gynécologique	1
I.V.G.	2

Un hôpital de proximité

Capacité d'accueil en lits installés au 31/12/2004

TOTAL M.C.O. 158 lits

TOTAL S.S.R. 109 lits

TOTAL Hébergement 233 lits

TOTAL Etablissement 500 lits

Le service de chirurgie en 2005

- 3.5 chirurgiens polyvalents,
- les spécialistes :
 - O.R.L.,
 - ophtalmologiste,
 - stomatologiste
 - urologue
- 1 pneumologue, 3 gastroentérologues (endoscopies)

ACTIVITE CHIRURGICALE

◆ Activité globale 2005 :

Actes classants	Nb RSS
Toutes durées de séjour	3054
hospitalisation < 24 h	1521
hospitalisation de >24h < 48 h	422
Activité > 48 h	1111

ACTIVITE CHIRURGICALE 2005

HOSPITALISATION
TRADITIONNELLE

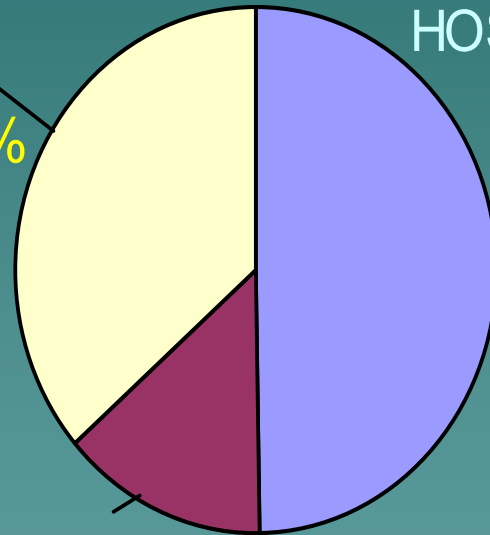
HOSPITALISATION
<24 H

36%

50%

HOSPITALISATION
48 H

14%



ACTIVITE CHIRURGICALE (2001-2003)

- ◆ Selon la durée d'hospitalisation :

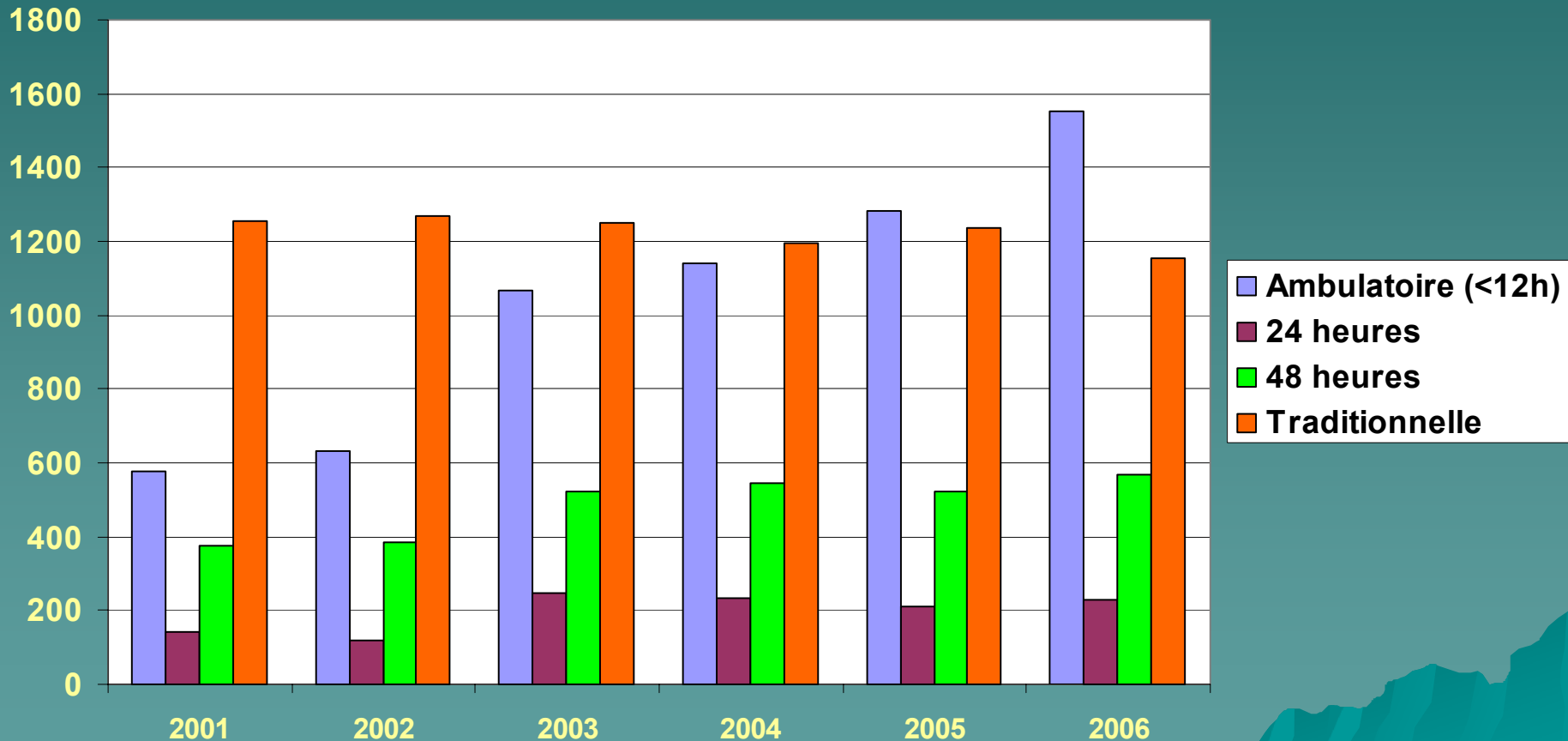
	DUREE D'HOSPITALISATION				
2001	< 12 Heures	12h<X<24h	24h<X<48h	>48 heures	TOTAL
Nombre de patients	575	144	374	1153	2246
%/TOTAL	25,60%	6,41%	16,65%	51,34%	
2002	< 12 Heures	12h<X<24h	24h<X<48h	>48 heures	TOTAL
Nombre de patients	634	118	383	1256	2391
%/TOTAL	26,52%	4,94%	16,02%	52,53%	
Ecart 2002/2001	10,26%	-18,06%	2,41%	8,93%	6,46%
2003	< 12 Heures	12h<X<24h	24h<X<48h	>48 heures	TOTAL
Nombre de patients	1067	248	520	1269	3104
%/TOTAL	34,38%	7,99%	16,75%	40,88%	
Ecart 2003/2002	68,30%	110,17%	35,77%	1,04%	29,82%

ACTIVITE CHIRURGICALE (2004-2006)

- ◆ Selon la durée d'hospitalisation :

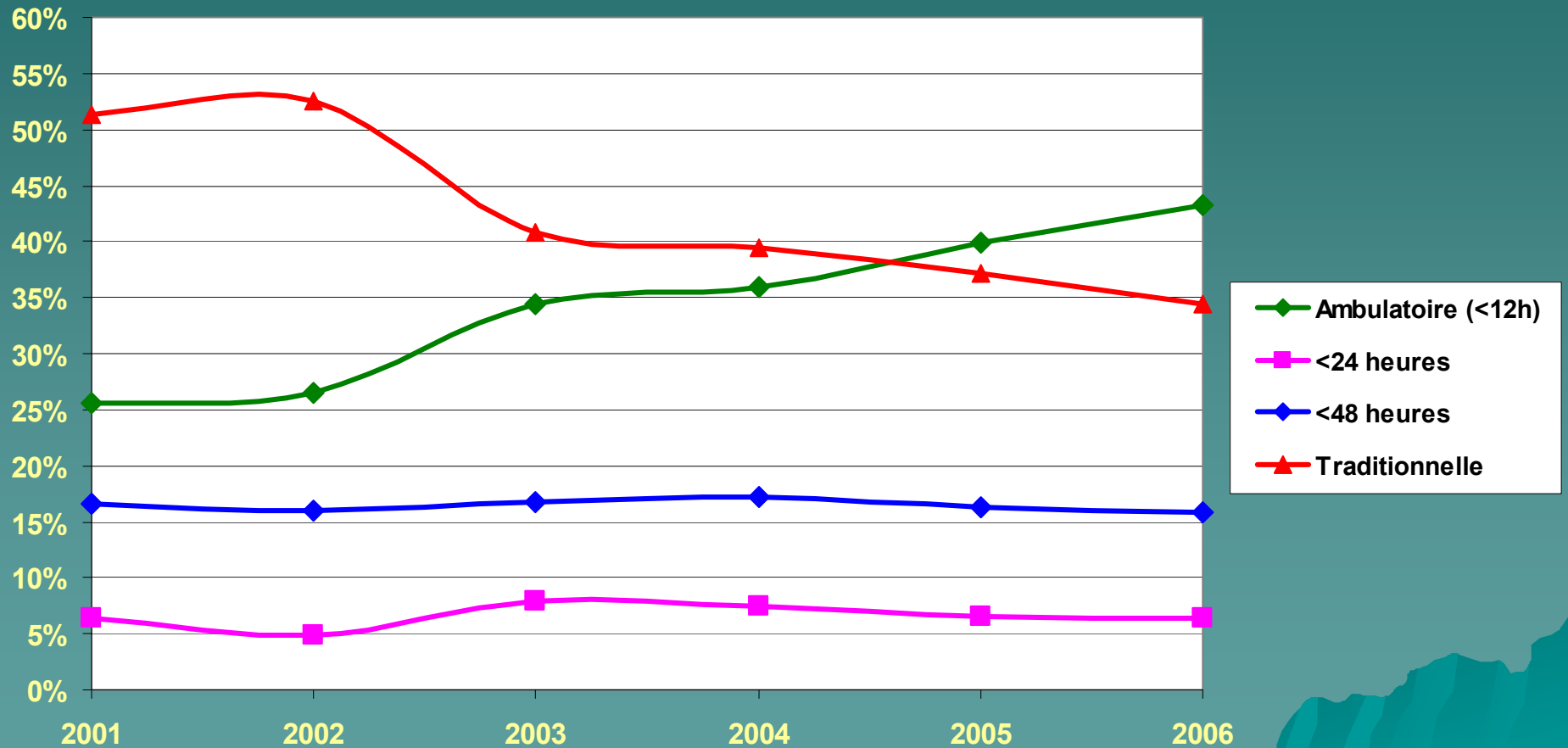
	DUREE D'HOSPITALISATION				
2004	< 12 Heures	12h<X<24h	24h<X<48h	>48 heures	TOTAL
Nombre de patients	1141	235	544	1249	3169
%/TOTAL	36,01%	7,42%	17,17%	39,41%	
Ecart 2004/2003	6,94%	-5,24%	4,62%	-1,58%	2,09%
2005	< 12 Heures	12h<X<24h	24h<X<48h	>48 heures	TOTAL
Nombre de patients	1284	212	524	1197	3217
%/TOTAL	39,91%	6,59%	16,29%	37,21%	
Ecart 2005/2004	12,53%	-9,79%	-3,68%	-4,16%	1,51%
Evolution 2005/2001	123,30%	47,22%	40,11%	3,82%	43,23%
2006	< 12 Heures	12h<X<24h	24h<X<48h	>48 heures	TOTAL
Nombre de patients	259	38	95	206	598
%/TOTAL	43,31%	6,35%	15,89%	34,45%	

ACTIVITE CHIRURGICALE (2001-2006)



NB : Les chiffres de 2006 sont des estimations basées sur les mois de janvier février

ACTIVITE CHIRURGICALE (2001-2006)



ACTES MARQUEURS 2005

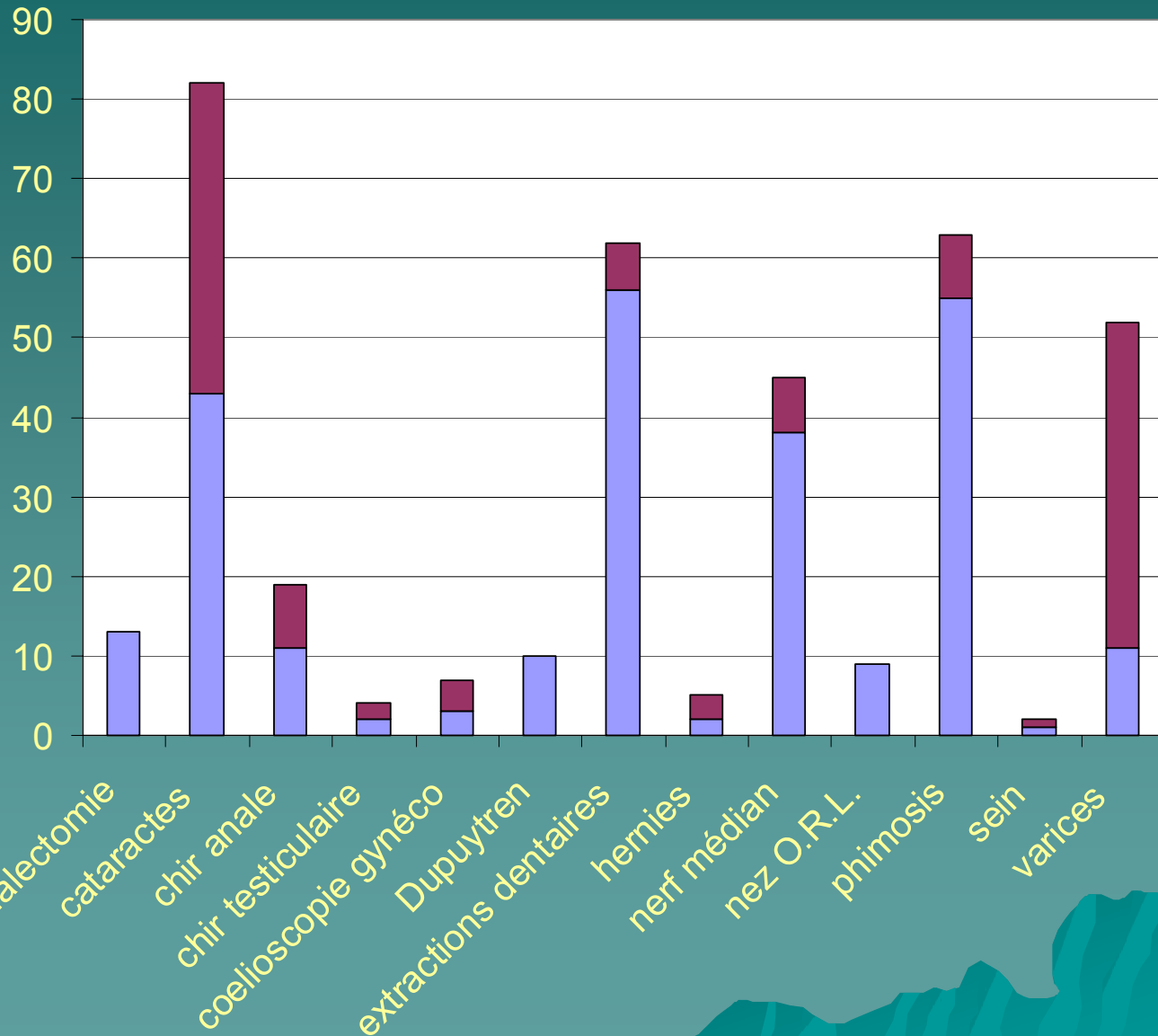
◆ 2005 Potentiel ambulatoire (actes marqueurs) :

Ambulatoire < 24 h

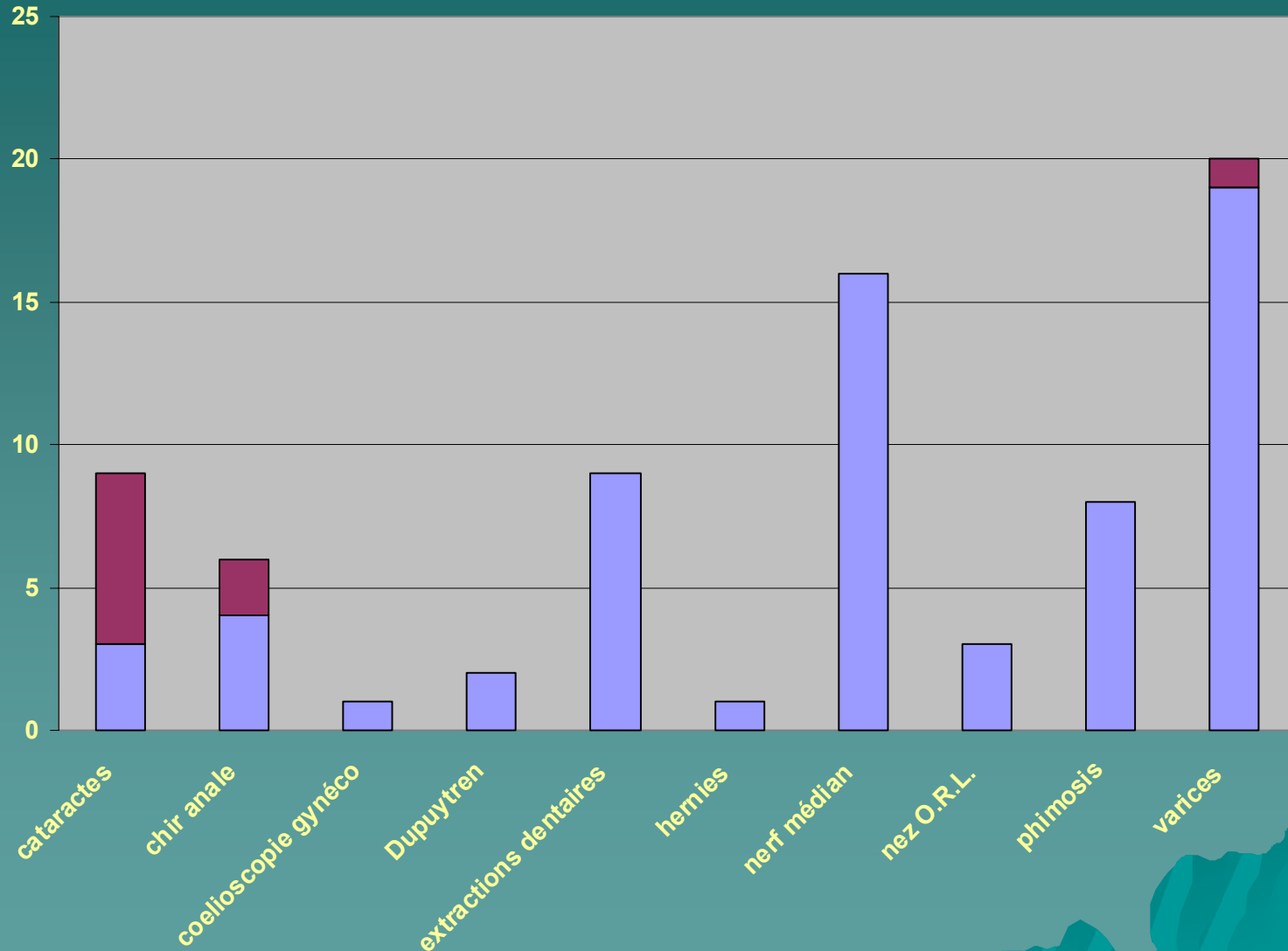
Marqueurs Ambulatoire	Nb RSS
adénoïdectomie amygdalectomie	13
cataractes	43
chir anale	11
chir testiculaire	2
coelioscopie gynéco	3
Dupuytren	10
extractions dentaires	56
hernies	2
nerf médian	38
nez O.R.L.	9
phimosi	55
sein	1
varices	11

< 48 h	
Marqueurs Ambulatoire	Nb RSS
adénoïdectomie amygdalectomie	13
cataractes	82
chir anale	19
chir testiculaire	4
coelioscopie gynéco	7
Dupuytren	10
extractions dentaires	62
hernies	5
nerf médian	45
nez O.R.L.	9
phimosi	63
sein	2
varices	52

ACTES MARQUEURS 2005



ACTES MARQUEURS 2006



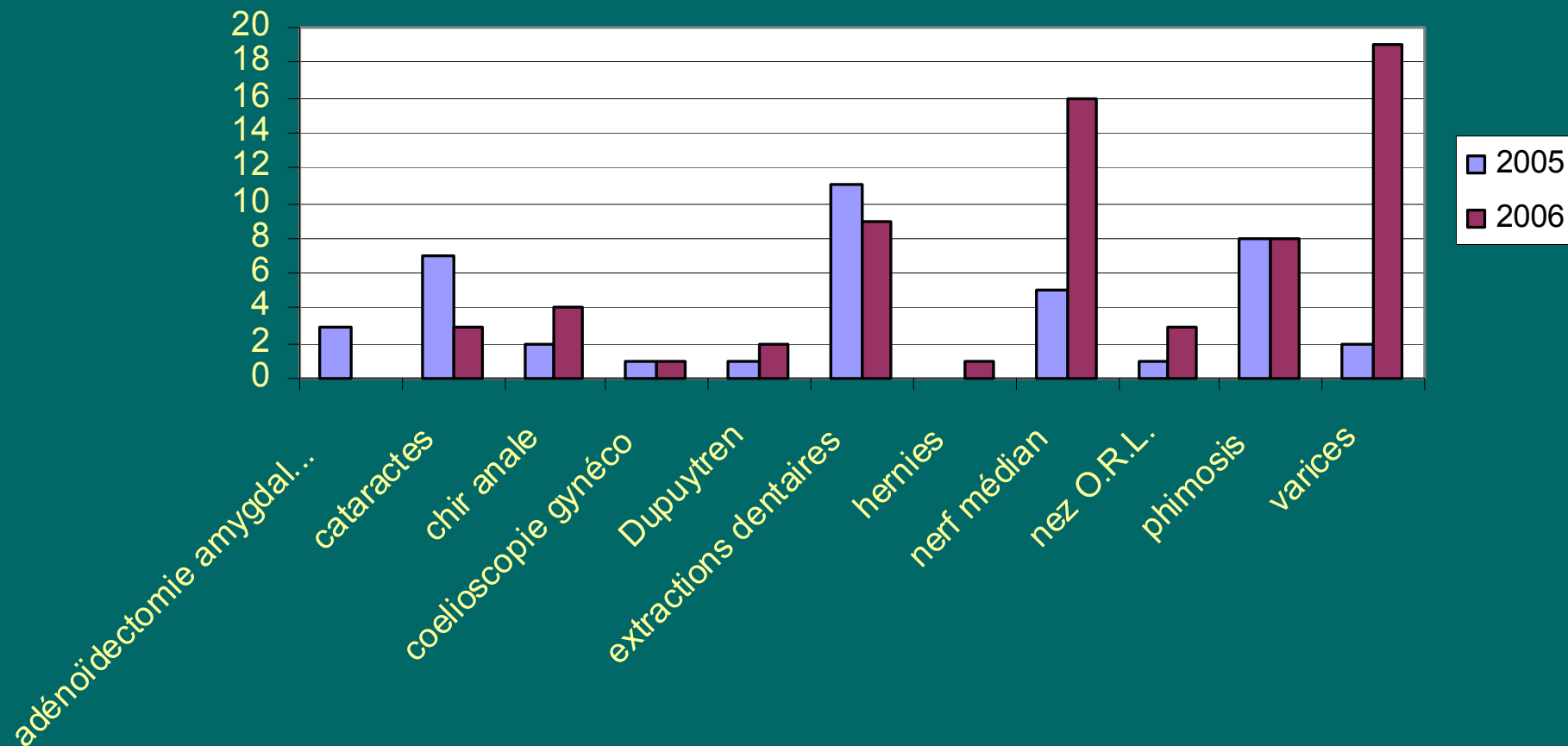
Potentiel ambulatoire - Évolution Janvier Février 2005 / 2006

Marqueurs Ambulatoire	Ambulatoire < 24 h		< 48 h	
	2005	2006	2005	2006
	Nb RSS	Nb RSS	Nb RSS	Nb RSS
adénoïdectomie amygdalectomie	3	0	3	0
cataractes	7	3	12	9
chir anale	2	4	4	6
coelioscopie gynéco	1	1	3	1
Dupuytren	1	2	1	2
extractions dentaires	11	9	12	9
hernies	0	1	2	1
nerf médian	5	16	7	16
nez O.R.L.	1	3	1	3
phimosis	8	8	10	8
varices	2	19	7	20
Total	41	66	62	75

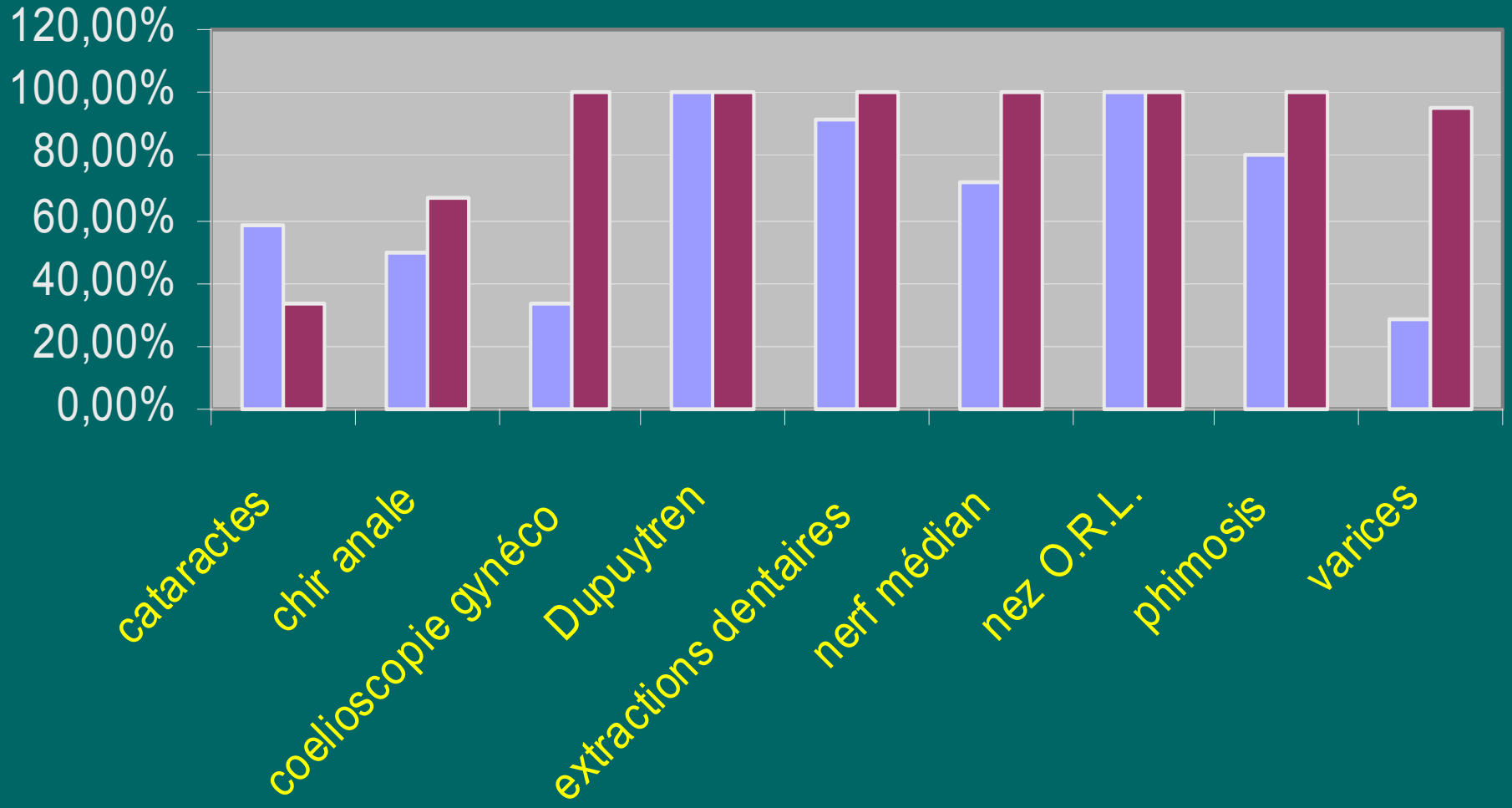
Évolution Janvier Février 2005 / 2006

	2005		2006		Evolution 2006 / 2005
	Ambu<24h	% Ambu	Ambu<24h	% Ambu	
adénoïdectomie amygdalectomie	3	100,00%			-100,00%
cataractes	7	58,33%	3	33,33%	-25,00%
chir anale	2	50,00%	4	66,67%	16,67%
coelioscopie gynéco	1	33,33%	1	100,00%	66,67%
Dupuytren	1	100,00%	2	100,00%	0,00%
extractions dentaires	11	91,67%	9	100,00%	8,33%
hernies	0	0,00%	1	100,00%	100,00%
nerf médian	5	71,43%	16	100,00%	28,57%
nez O.R.L.	1	100,00%	3	100,00%	0,00%
phimosis	8	80,00%	8	100,00%	20,00%
varices	2	28,57%	19	95,00%	66,43%

Évolution de l'ambulatoire en nombre Janvier Février 2005 / 2006



Évolution % des actes marqueurs janvier février 2005 2006



Activité Dr Chaar

◆ Actes au bloc :

-2002	2003	2004	2005	2006
682	793	894	1002	154

◆ Actes en Externes :

-2002	2003	2004	2005	2006
161	193	229	309	

◆ Consultation : 1750 par an

L'Activité Chirurgicale du Bloc Opératoire

- ◆ 55 % activité d'urgence
- ◆ 45 % activité programmée
 - ◆ 85 % faite Par Dr CHAAR

La difficulté de développer L' Ambulatoire

- ◆ Comme tous les hôpitaux publics
 - Pas de Motivation par manque d'incitation et d'intéressement des praticiens
 - Manque de moyen organisationnelle et humain dédié à la chirurgie ambulatoire