

VISIO-CONFERENCE



LA CHIRURGIE AMBULATOIRE

Carole FEAUVEAUX



Introduction

- **Structure intégrée**
- **Structure satellite**



1 - Réglementation

1-1- Décret 92-1102 du 02-10-92 relatif aux conditions de fonctionnement

Titre 1 précise les principes généraux du fonctionnement médical

- Organisation de la structure
- Information du patient
- Consultation pré-anesthésique
- Admission du patient
- Programmation des interventions
- Intervention
- Sortie du patient

1-2- Ordonnance n°2003-850 du 04/09/2003

Le Titre 2 porte sur la qualification du médecin coordonnateur



2- Organisation des soins en chirurgie ambulatoire

2-1- Les locaux

- à adapter en fonction des flux de malades :
accueil très important
- un système de marche en avant
- une signalétique performante

2-2- Les équipements

- soit des boxes individuels équipés de lits ou fauteuils
- soit des chariots lits transferts, qui limitent la manutention des malades
- des vestiaires adaptés au plus près de la salle de repos interventionnelle.

2-3- La spécificité de la structure

🔔 Une prise en charge personnalisée dans un délai très court

🔔 la prise en charge en amont conditionne le bon déroulement de la suite

③ la consultation : prise de décision

③ le jour de l'intervention en salle de repos interventionnelle (SRI),

③ au bloc opératoire

③ en Salle de Soins post-interventionnelle (SSPI)

2-4- La qualité des soins dispensés

🔔 Enquêtes de satisfaction des usagers

🔔 Enquêtes de satisfaction des personnels à développer

🔔 7 critères retenus par l'Association Française de Chirurgie Ambulatoire

🔔 Des efforts à réaliser en matière d'évaluation de la prestation.

3-L 'évaluation des processus de prise en charge

3-1- La politique de l'établissement

3-2- Les outils

🔔 le logigramme

🔔 la charte de fonctionnement

🔔 le règlement intérieur

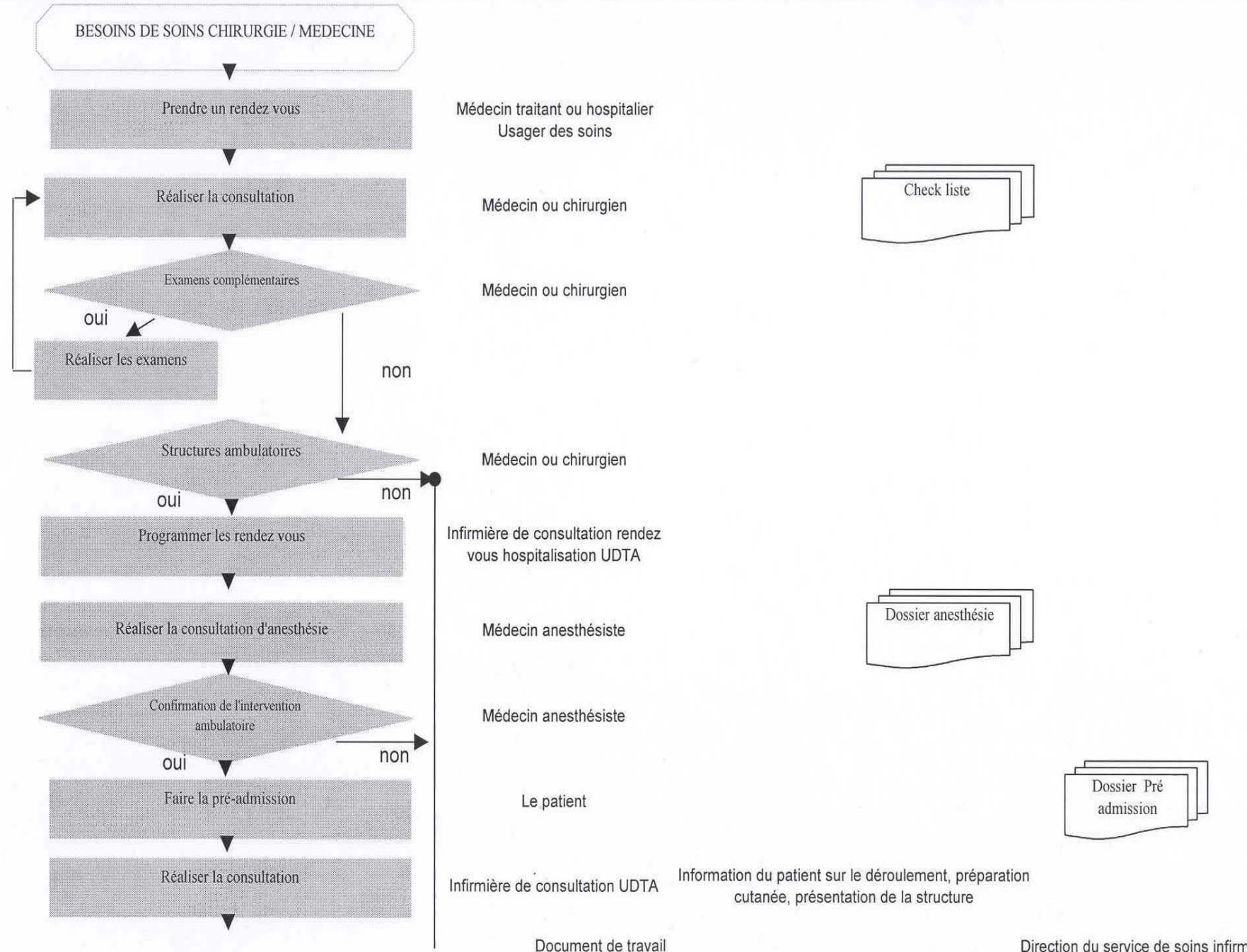
🔔 les procédures et modes opératoires (checks lists)

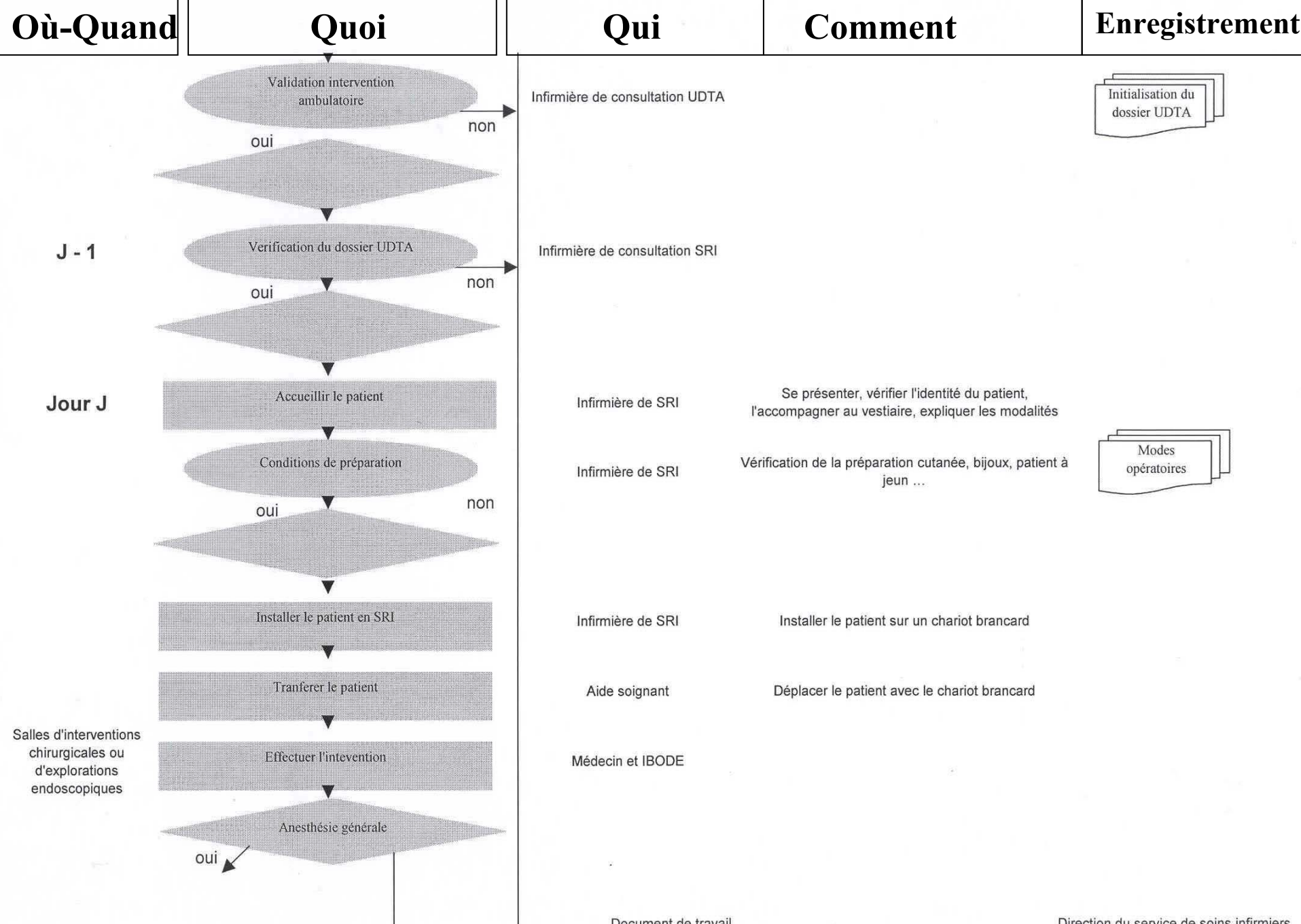
🔔 la fiche de liaison avec la médecine libérale

🔔 les enquêtes de satisfaction (malades - personnel)

🔔 l'appel du lendemain

3-3- Les formations des équipes

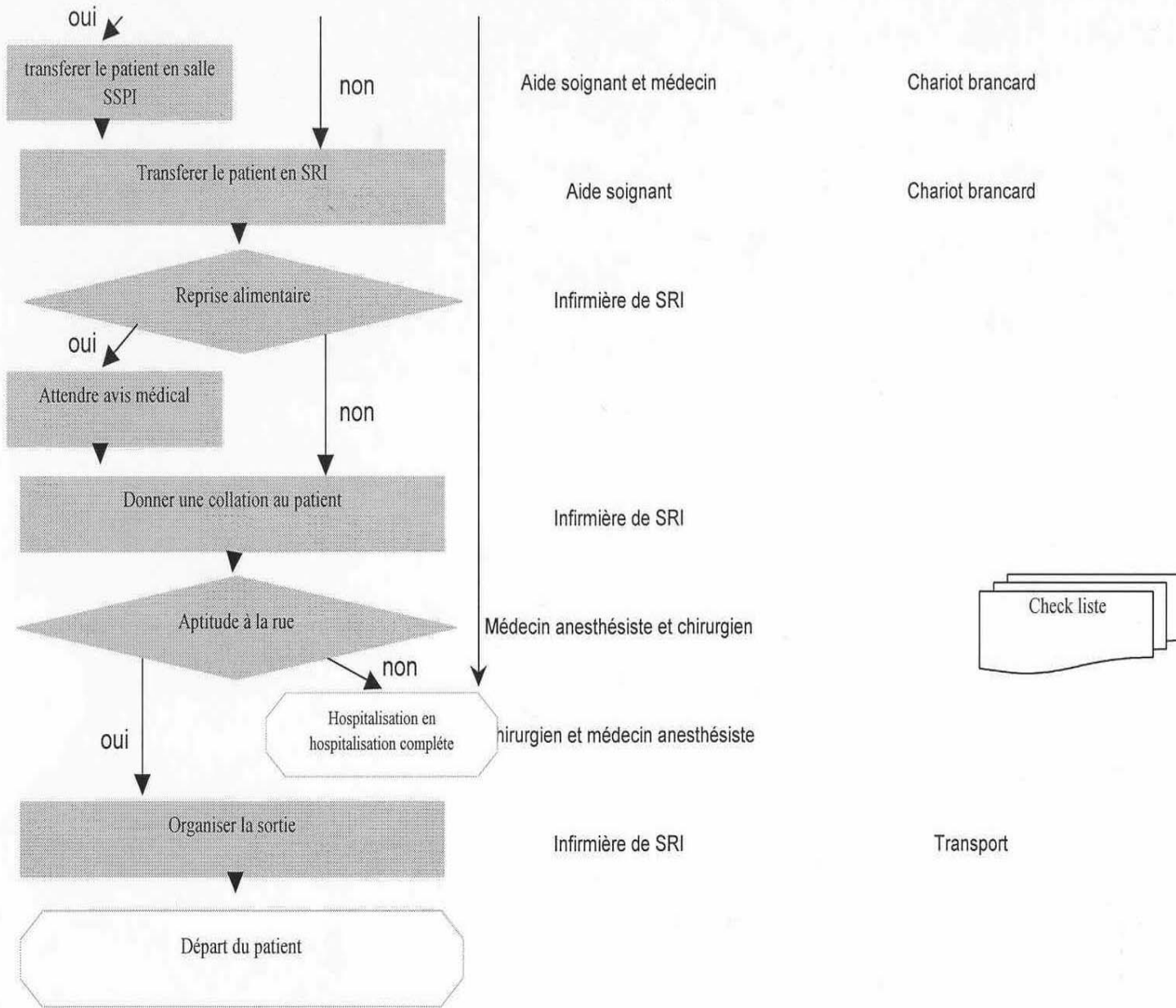




Quoi

Qui

Comment



4- Les profils de poste

4-1- Personnels paramédicaux

 Des compétences relationnelles

 Des compétences techniques

 Des compétences méthodiques

en raison de la pluridisciplinarité.

 Des compétences organisationnelles.

4-2- Personnels médicaux

5 - Conclusion